

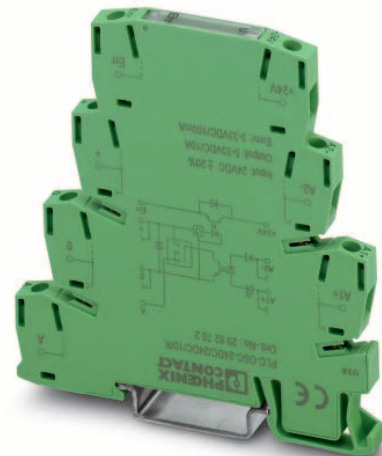
# PLC-OS...-24DC/24DC/10/R

## PLC-INTERFACE mit integriertem Solid-State-Relais und kurzschlussfestem Gleichspannungsausgang

### INTERFACE

Datenblatt  
103176\_00\_de

© PHOENIX CONTACT - 01/2007



### Beschreibung

Das 6,2 mm schmale, kurzschlussfeste PLC-INTERFACE-Modul **PLC-OS...-24DC/24DC/10/R** mit Schraub- oder Zugfederanschluss besitzt ein integriertes Solid-State-Relais.

Das Modul arbeitet mit einer Eingangsspannung von 24 V DC. Ein weiterer Vorteil ist die bereits integrierte Eingangsbeschaltung. Sie besteht aus Statusanzeige, Verpolungsschutz- und Überspannungsschutzfunktion und sorgt für die deutliche Anzeige des Betriebszustands und Vermeidung von Zerstörung der Optoelektronik bei versehentlicher Verpolung.

### Steckbrücken sparen Verdrahtung

Maximale Effektivität erreicht das PLC-INTERFACE-Modul erst durch das komfortable Steckbrückensystem FBST. Das PLC-OS...-24DC/24DC/10/R nutzt sinnvoll die Brückungsmöglichkeiten für den steuerseitigen A1/A2-Anschluss und für die lastseitige Einspeisung an den Anschlüssen 0 und +. Besonders effizient sind dabei die 500 mm langen, farbig isolierten Endlossteckbrücken, die leicht auf die benötigte Länge gekürzt und mit einem Handgriff in die Brückenschächte eingelegt werden. Dadurch werden keine umständlichen und zeitraubenden Schleifenbrücken mehr benötigt.

### Weitere Vorteile

- Schaltleistung typabhängig bis 24 V DC/10 A
- überlast- und kurzschlussfest mit „High“-aktivem Rückmeldeausgang und Störmelde-LED
- integrierte Eingangsbeschaltung
- verschleißfreies Schalten
- unempfindlich gegen Vibration und Stöße
- Brennbarkeitsklasse V0 nach UL94



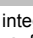
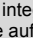
Stellen Sie sicher, dass Sie immer mit der aktuellen Dokumentation arbeiten. Diese steht unter der Adresse [www.download.phoenixcontact.de](http://www.download.phoenixcontact.de) zum Download bereit.



Dieses Datenblatt gilt für die auf der folgenden Seite aufgelisteten Produkte:

## Bestelldaten

### PLC-INTERFACE

Beschreibung	Typ	Artikel-Nr.	VPE
PLC-INTERFACE mit integriertem Solid-State-Relais, Eingangsspannung 24 V DC, zur Montage auf  , Gehäuse einseitig offen, kurzschlussfest, mit Schraubanschluss	PLC-OSC-24DC/24DC/10/R	2982702	10
PLC-INTERFACE mit integriertem Solid-State-Relais, Eingangsspannung 24 V DC, zur Montage auf  , Gehäuse einseitig offen, kurzschlussfest, mit Zugfederanschluss	PLC-OSP-24DC/24DC/10/R	2982715	10



Verwenden Sie zur Abdeckung der offenen Gehäuse die Trennplatte PLC-ATP BK.  
Induktive Verbraucher müssen zum Schutz von Ein- und Ausgang mit einer wirksamen Schutzbeschaltung bedämpft werden.

### Zubehör

Beschreibung	Typ	Artikel-Nr.	VPE
Trennplatte	PLC-ATP BK	2966841	25



Die Trennplatte PLC-ATP BK ist in folgenden Fällen zu verwenden: Immer am Anfang und am Ende einer PLC-Klemmleiste, bei Spannungen größer 250 V (L1, L2, L3) zwischen gleichen Klemmstellen benachbarter Module (eine Potenzialbrückung erfolgt dann mit FBST 8-PLC... oder FBST 500...) und bei sicherer Trennung zwischen benachbarten Modulen.

Weiteres Zubehör wie Einspeiseklemmen und Steckbrücken finden Sie im Katalog INTERFACE und unter [www.phoenixcontact.com](http://www.phoenixcontact.com).

## Technische Daten

### Eingangsdaten

Eingangsnennspannung	24 V DC
Zulässiger Bereich (bezogen auf $U_N$ )	0,8 ... 1,2 x $U_N$
Schaltpegel	
1-Signal („H“)	$\geq 0,8 \times U_N$
0-Signal („L“)	$\leq 0,4 \times U_N$
Typischer Eingangsstrom bei $U_N$	3 mA
Typische Ansprechzeit bei $U_N$	150 $\mu$ s
Typische Rückfallzeit bei $U_N$	1 ms
Übertragungsfrequenz $f_{\text{grenz}}$	100 Hz
Eingangsbeschaltung	Betriebszustandsanzeige LED gelb, Verpolschutz, Überspannungsschutz

### Störmeldeausgang

Betriebsspannungsbereich	3 V DC ... 33 V DC („High“-aktiv)
Dauerlaststrom	100 mA
Restspannungsabfall bei „H“	< 1,2 V
Ausgangsbeschaltung	Störmeldung LED rot, Verpolschutzdiode, Überspannungsschutzdiode

### Ausgangsdaten

Maximale Schaltspannung	33 V DC
Minimale Schaltspannung	5 V DC
Grenzdauerstrom	10 A (siehe „Derating-Kurve“ auf Seite 3)
Maximaler Einschaltstrom	100 A (t = 20 ms)
Ausgangsschaltung	3-Leiter massegebunden
Ausgangsbeschaltung	Verpolschutz, Überspannungsschutz
Spannungsabfall bei maximalem Grenzdauerstrom	$\leq 50$ mV

**Allgemeine Daten**

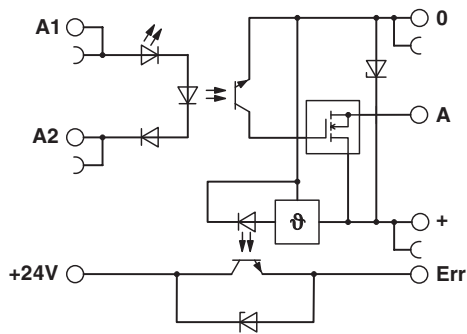
Bemessungsisolationsspannung	300 V
Bemessungsstoßspannung	4 kV, 50 Hz, 1 min.
Umgebungstemperaturbereich	-20 °C ... 60 °C
Nennbetriebsart	100 % ED
Brennbarkeitsklasse nach UL 94 (Gehäuse)	V0
Luft- und Kriechstrecken zwischen den Stromkreisen	
Basisisolierung <sup>1</sup>	DIN EN 50178
Verschmutzungsgrad	2
Überspannungskategorie	III
Einbaulage	beliebig
Montage	anreihbar ohne Abstand
Leiterquerschnitt (starr und flexibel)	
Schraubanschluss	0,14 mm <sup>2</sup> ... 2,5 mm <sup>2</sup>
Zugfederanschluss	0,2 mm <sup>2</sup> ... 2,5 mm <sup>2</sup>
Abisolierlänge	8 mm
Abmessungen (B x H x T)	6,2 mm x 86 mm x 80 mm
Gehäusematerial	Polyamid PA, Farbe grün

<sup>1</sup> Bei sicherer Trennung zwischen benachbarten Modulen ist die Trennplatte PLC-ATP BK zu setzen (siehe „Zubehör“). Eine Potenzialbrückung erfolgt dann mit FBST 8-PLC... oder FBST 500....

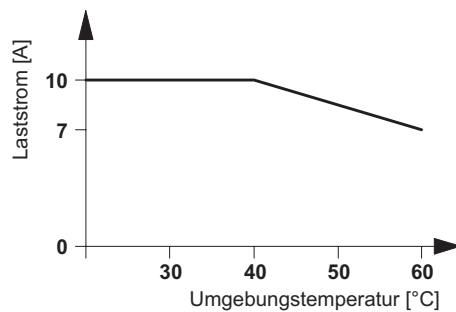
**Prüfungen/Zulassungen**

CE	CE
UL	eingereicht
GL	vorgesehen

**Blockschaltbild**



**Derating-Kurve**



© PHOENIX CONTACT 01/2007