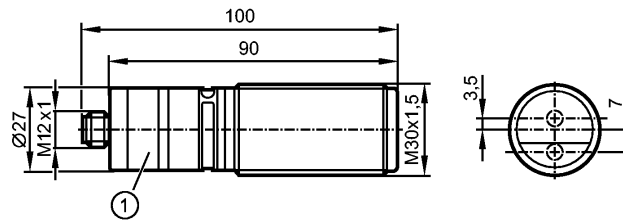


OID200

OIDLCPKG/US

Optische Sensoren



1: Einstellring



Produktmerkmale

Optischer Abstandssensor

Steckverbindung

Hintergrundausblendung

Sichtbares Laserlicht, LASER KLASSE 2

Einstellring

manuell einstellbar [cm/inch]

Messbereich 0,03...2 m

Hintergrundausblendung ...20 m

Elektrische Daten

Elektrische Ausführung		DC PNP
Betriebsspannung	[V]	10...30 DC; "supply class 2" gemäß cULus
Stromaufnahme	[mA]	75 (24 V)
Lebensdauer typ.	[h]	50000
Lichtart		Rotlicht 650 nm
Schutzklasse		III
Verpolungsschutz		ja

Ausgänge

Ausgangsfunktion		2 Schaltausgänge Schließer / Öffner antivalent
Strombelastbarkeit	[mA]	2 x 100
Kurzschlusschutz		getaktet
Überlastfest		ja
Schaltfrequenz	[Hz]	11

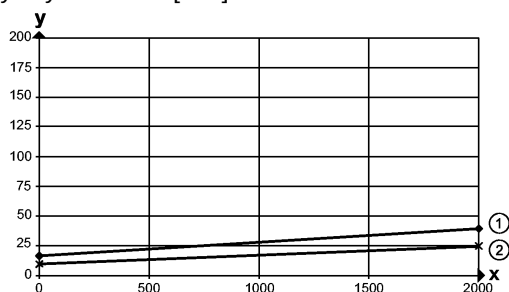
Erfassungsbereich

Hintergrundausblendung		...20 m
Lichtfleckdurchmesser	[mm]	< 5 (Tastweite 2 m)
Hysterese	[%]	< 2; schwarz (6 % Remission) bei max. Tastweite

Hysteresekurve

x: Abstand in [mm]

y: Hysterese in [mm]



OID200

OIDLCPKG/US

Optische Sensoren

1 = Hintergrund schwarz (6 % Remission)

2 = Hintergrund weiß (90 % Remission)

Mess- / Einstellbereich	
Messbereich	[m] 0,03...2
Messfrequenz	[Hz] 33
Schnittstellen	
IO-Link-Device	
Übertragungstyp	COM2 (38,4 kBaud)
IO-Link Revision	1.1
SDCI-Norm	IEC 61131-9
IO-Link-Device ID	373d / 00 01 75h
Profile	Smart Sensor: Sensor Identification; Binary Data Channel; Process Value; Sensor Diagnosis
SIO-Mode	ja
Prozessdaten analog	1
Prozessdaten binär	1
Min. Prozesszykluszeit	[ms] 6,6
Umgebungsbedingungen	
Fremdlichtsicherheit	[klx] 10; auf dem Objekt
Umgebungstemperatur	[°C] -25...60, bei ta < -10 °C ist eine Aufwärmzeit notwendig, Laser ist dabei aus
Schutzart	IP 65 / IP 67
Zulassungen / Prüfungen	
EMV	EN 60947-5-2
MTTF	[Jahre] 239
Mechanische Daten	
Gehäusewerkstoffe	Gehäuse: Edelstahl; Frontscheibe: PMMA; LED-Fenster: Polycarbonat; PBT (Pocan); PC (Makrolon); FPM (Viton)
Gewicht	[kg] 0,209
Anzeigen / Bedienelemente	
Anzeige	Schaltzustand LED gelb Betrieb LED grün Schaltausgang Pin4
Anzeigeeinheit	cm, inch
Elektrischer Anschluss	
Anschluss	M12-Steckverbindung
Anschlussbelegung	
4: OUT / IO-Link	
Zubehör	
Zubehör (mitgeliefert)	2 Befestigungsmuttern (VA); M30
Bemerkungen	
Bemerkungen	Achtung: Laserlicht



OID200

OIDLCPKG/US

Optische Sensoren

Leistung \leq 4,0 mW Wellenlänge 650 nm
 Puls 1,3 ns
 Nicht in den Strahl blicken
 Kontakt mit Laserlicht vermeiden
 LASER KLASSE 2
 EN 60825-1:2007-10

Verpackungseinheit

[Stück]

1

Weitere Daten

Genauigkeit

- Fremdlicht auf dem Objekt max.: 10 klx

Abstand	Genauigkeit	
	schwarz (6 % Remission)	weiß (90 % Remission)
0 mm	\pm 25 mm	\pm 20 mm
500 mm	\pm 25 mm	\pm 20 mm
1000 mm	\pm 25 mm	\pm 20 mm
1500 mm	\pm 25 mm	\pm 20 mm
2000 mm	\pm 30 mm	\pm 20 mm