



HILFSSCHUETZ BAHN, 2S+10E, DC 125V,
0,7...1,25*US, M. SUPPRESSORDIODE INTEGRIERT,
BGR. S00, SCHRAUBANSCHLUSS,
HUTSCHIENENBEF. OPTIMIERT (20G)

| | | |
|---------------------|--|-------------|
| Produkt-Markename | | SIRIUS |
| Produkt-Bezeichnung | | Hilfsschütz |

Allgemeine technische Daten:

| | | |
|--|----|---------------------------------------|
| Isolationsspannung | | |
| <ul style="list-style-type: none"> • bei Verschmutzungsgrad 3 Bemessungswert | V | 690 |
| Verschmutzungsgrad | | 3 |
| Stoßspannungsfestigkeit Bemessungswert | kV | 6 |
| mechanische Lebensdauer (Schaltspiele) | | |
| <ul style="list-style-type: none"> • des Schützes typisch • des Schützes mit aufgesetztem elektronikgerechtem Hilfsschalterblock typisch • des Schützes mit aufgesetztem Hilfsschalterblock typisch | | 30 000 000 5 000 000 10 000 000 |
| Schutzart IP | | |
| <ul style="list-style-type: none"> • frontseitig | | IP20 |
| Betriebsmittelkennzeichen | | |
| <ul style="list-style-type: none"> • gemäß DIN EN 61346-2 • gemäß DIN EN 81346-2 | | K K |

Steuerstromkreis/ Ansteuerung:

| | | |
|---|---|---------------------|
| Spannungsart der Steuerspeisespannung | | DC |
| Steuerspeisespannung bei DC | | |
| <ul style="list-style-type: none"> • Bemessungswert | V | 125 |
| Arbeitsbereichsfaktor Steuerspeisespannung Bemessungswert der Magnetspule bei DC | | 0,7 ... 1,25 |
| Ausführung des Überspannungsbegrenzers | | mit Suppressordiode |

| | | |
|--|----|--|
| Anzugsleistung der Magnetspule bei DC | W | 13 |
| Halteleistung der Magnetspule bei DC | W | 4 |
| Hilfsstromkreis: | | |
| Anzahl der Öffner | | |
| • für Hilfskontakte | | 1 |
| — unverzögert schaltend | | 1 |
| Anzahl der Schließer | | |
| • für Hilfskontakte | | 2 |
| — unverzögert schaltend | | 2 |
| Produktweiterung Hilfsschalter | | Ja |
| Kennzahl und Kennbuchstabe für Schaltglieder | | 22 E |
| Betriebsstrom bei AC-15 | | |
| • bei 230 V Bemessungswert | A | 10 |
| • bei 400 V Bemessungswert | A | 3 |
| • bei 690 V Bemessungswert | A | 1 |
| Ausführung des Leitungsschutzschalters | | |
| • für Kurzschlusschutz des Hilfsstromkreises bis 230 V | | C-Charakteristik: 6 A; 0,4 kA |
| Kontaktzuverlässigkeit der Hilfskontakte | | Eine Fehlschaltung pro 100 Mio. (17 V, 1 mA) |
| UL/CSA Bemessungsdaten: | | |
| Kontaktbelastbarkeit der Hilfskontakte gemäß UL | | A600 / Q600 |
| Kurzschluss: | | |
| Ausführung des Sicherungseinsatzes | | |
| • für Kurzschlusschutz des Hilfsschalters erforderlich | | Sicherung gL/gG: 10 A |
| Einbau/ Befestigung/ Abmessungen: | | |
| Einbaulage | | bei senkrechter Montageebene +/-180° drehbar, bei senkrechter Montageebene +/- 22,5° nach vorne und hinten kippbar |
| Befestigungsart | | Schraub- und Schnappbefestigung auf Hutschiene 35 mm |
| Höhe | mm | 57,5 |
| Breite | mm | 45 |
| Tiefe | mm | 73 |
| einzuhaltender Abstand | | |
| • zu geerdeten Teilen | | |
| — seitwärts | mm | 6 |
| • zu spannungsführenden Teilen | | |
| — seitwärts | mm | 6 |
| Anschlüsse/ Klemmen: | | |
| Ausführung des elektrischen Anschlusses | | |

| | | |
|--|--|---|
| <ul style="list-style-type: none"> • für Hilfs- und Steuerstromkreis | | Schraubanschluss |
| Art der anschließbaren Leiterquerschnitte | | |
| <ul style="list-style-type: none"> • für Hilfskontakte <ul style="list-style-type: none"> — eindrätig oder mehrdrätig — feindrätig mit Aderendbearbeitung • bei AWG-Leitungen für Hilfskontakte | | 2x (0,5 ... 1,5 mm ²), 2x (0,75 ... 2,5 mm ²), 2x 4 mm ² 2x (0,5 ... 1,5 mm ²), 2x (0,75 ... 2,5 mm ²) 2x (20 ... 16), 2x (18 ... 14), 2x 12 |

Sicherheitsrelevante Kenngrößen:

| | | |
|---|-----|--------------------------|
| B10-Wert bei hoher Anforderungsrate gemäß SN 31920 | | 1 000 000 |
| <ul style="list-style-type: none"> • Anmerkung | | bei 0,3 x I _e |
| Anteil gefahrbringender Ausfälle | | |
| <ul style="list-style-type: none"> • bei niedriger Anforderungsrate gemäß SN 31920 | % | 40 |
| <ul style="list-style-type: none"> • bei hoher Anforderungsrate gemäß SN 31920 | % | 73 |
| Ausfallrate [FIT] bei niedriger Anforderungsrate gemäß SN 31920 | FIT | 100 |
| T1-Wert für Proof-Test Intervall oder Gebrauchsdauer gemäß IEC 61508 | y | 20 |
| Berührungsschutz gegen elektrischen Schlag | | fingersicher |

Mechanische Daten:

| | | |
|------------------------------|--|-----|
| Baugröße des Schützes | | S00 |
|------------------------------|--|-----|

Umgebungsbedingungen:

| | | |
|---|----|---|
| Aufstellungshöhe bei Höhe über NN maximal | m | 2 000 |
| Umgebungstemperatur | | |
| <ul style="list-style-type: none"> • während Betrieb | °C | -40 ... +70 |
| <ul style="list-style-type: none"> • während Betrieb Anmerkung | | Bahnanwendung: Einsatzbedingungen siehe Katalog |
| <ul style="list-style-type: none"> • während Lagerung | °C | -55 ... +80 |

Approbationen/ Zertifikate:

| | | |
|-----------------------------|--|-----------------------|
| allgemeine Produktzulassung | funktionale Sicherheit/Maschinensicherheit | Konformitätserklärung |
|-----------------------------|--|-----------------------|



[Baumusterbescheinigung](#)



| | |
|---------------------|-----------|
| Prüfbescheinigungen | Schiffbau |
|---------------------|-----------|

[spezielle Prüfbescheinigungen](#)



| | |
|-----------|-----------|
| Schiffbau | sonstiges |
|-----------|-----------|



[Umweltbestätigung](#)



Weitere Informationen

Information- and Downloadcenter (Kataloge, Broschüren,...)

<http://www.siemens.de/industrial-controls/catalogs>

Industry Mall (Online-Bestellsystem)

<http://www.siemens.com/industrymall>

CAX-Online-Generator

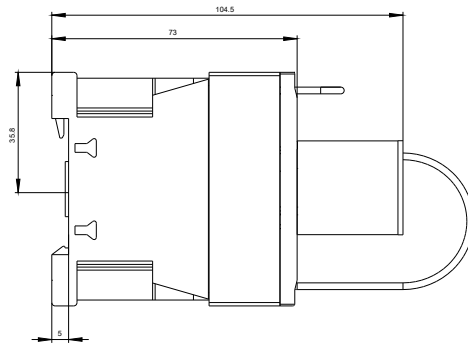
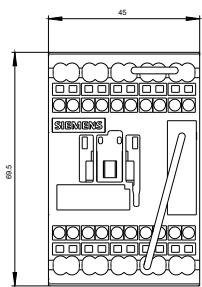
<http://support.automation.siemens.com/WW/CAXorder/default.aspx?lang=de&mfb=3RH21221KG400LA4>

Service&Support (Handbücher, Betriebsanleitungen, Zertifikate, Kennlinien, FAQs,...)

<http://support.automation.siemens.com/WW/view/de/3RH21221KG400LA4/all>

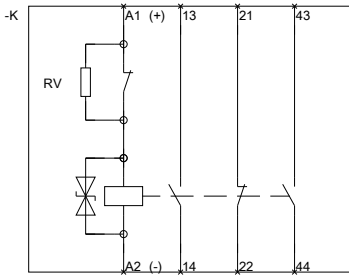
Bilddatenbank (Produktfotos, 2D-Maßzeichnungen, 3D-Modelle, Geräteschaltpläne, EPLAN Makros, ...)

http://www.automation.siemens.com/bilddb/cax_de.aspx?mfb=3RH21221KG400LA4&lang=de



SIEMENS

~~BEWEISSTREIFENANSCHLUSS~~



letzte Änderung:

11.03.2015

~~GEWISSE ANSCHLÜSSE OFFENLASSEN.~~