

## Magnesy okrągłe (sztabkowe) z SmCo, forma A

### Opis artykułu/ilustracje produktu



### Opis

#### Materiał:

Koprus z mosiądzu.  
Rdzeń magnesu SmCo.

#### Wskazówka:

Wersja gładka, system ekranowany. Średnica „D” wyszlifowana z tolerancją pasowania h6. Samariowych uchwytów magnetycznych w żadnym razie nie wolno wciskać bezpośrednio w żelazo, ponieważ mogłoby to skutkować utratą siły przyczepności spowodowaną przez zwarcie magnetyczne. Samariowe uchwyty magnetyczne można stosować z powodzeniem w punktowych maszynach spawalniczych, ponieważ w tym przypadku nie dochodzi do rozmagnesowania.

Uchwyty magnetyczne można skracać o wymiar „H1” bez ryzyka zmniejszenia siły przyczepności.

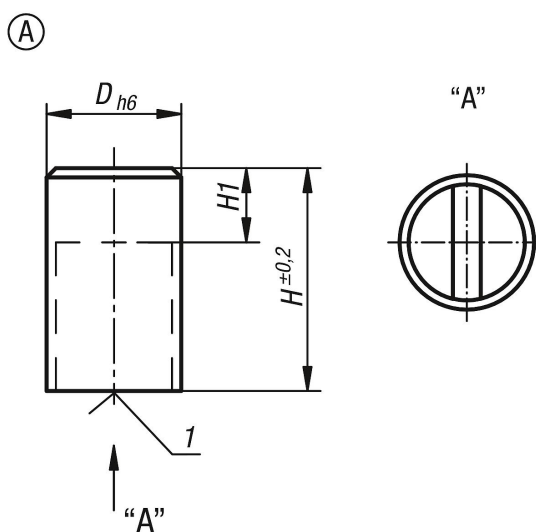
#### Zakres temperatury:

maks. 200 °C.

#### Wskazówka dotycząca planu:

1) Powierzchnia przylegająca

### Rysunki



### Przegląd artykułów

Nr Zamówienia	Forma	D	H	H1	Siła przyczepności N	Odległość od ścianek żelaznych/mm
K0551.01	A	6	20	10	8	1,5
K0551.03	A	8	20	10	22	1,5
K0551.05	A	10	20	8	40	2
K0551.07	A	13	20	6	60	2,5
K0551.09	A	16	20	2	125	3
K0551.11	A	20	25	5	250	4
K0551.13	A	25	35	7	400	5
K0551.15	A	32	40	4,5	600	6

