

Bodenhülse

- Material: Grauguss
- Länge: ca. 350 mm
- komplett mit Gewinde- und Klemmring



Modellbeispiele: Bodenhülse aus Grauguss (Abbildungen ähnlich)

Ausführung: Modell

Lieferzeit	Artikel-Nr.	Bezeichnung
------------	-------------	-------------

	bk00048	für Pfosten Ø 48 mm
	bk00060	für Pfosten Ø 60 mm
	bk00076	für Pfosten Ø 76 mm

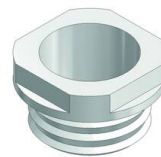
Legende: 24 - 72 Stunden 3 - 6 Tage 1 - 3 Wochen 3 - 5 Wochen 5 - 8 Wochen

Zu diesem Artikel empfehlen wir folgendes Zubehör:



Schnellmörtel -Pollerfix-, für Betonfundamente von Pfosten, 25 kg, Aushärtung nach 10 Min

Menge: 25 kg
Material: Zement
Auftragungsstärke je Schicht: max. 200 mm



Gewinding für Bodenhülse aus Grauguss

für Bodenhülse aus Grauguss



Klemmring für Bodenhülse aus Grauguss

Material: Nylon
für Bodenhülse aus Grauguss



Stahlschlüssel für Bodenhülsen aus Grauguss Ø 48 mm

Material: Stahl, verzinkt
Länge: ca. 510 mm
Materialstärke: 8 mm



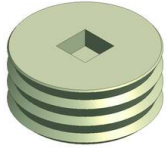
Kombi-Gabelschlüssel für Bodenhülse aus Grauguss

Länge: ca. 550 mm
Gewicht: 5,4 kg
für Bodenhülse aus Grauguss Ø 60 oder 76 mm



Vierkantschlüssel für Blindstopfen

Länge: ca. 600 mm



Aufschraubbarer Blindstopfen für Bodenhülse aus Grauguss

Material: Grauguss
für Bodenhülse aus Grauguss



Unterteil der Bodenhülse aus Grauguss

Länge: 350mm



Rohrpfosten aus Stahl, Ø 60 mm, Wandstärke 2,0 mm

Material: Stahl, feuerverzinkt
Durchmesser: 60 mm
Wandstärke: 2,0 mm



Rohrpfosten aus Stahl, Ø 76 mm, Wandstärke 2,0 mm

Material: Stahl, feuerverzinkt
Durchmesser: 76 mm
Wandstärke: 2,0 mm



Rohrpfosten aus Stahl, Ø 76 mm, Wandstärke 2,9 mm

Material: Stahl, feuerverzinkt
Durchmesser: 76 mm
Wandstärke: 2,9 mm