

Basketballwandgerüst, schwenkbare und höhenverstellbare Ausführung

Vielen Dank, dass Sie sich für ein Sport-Thieme Produkt entschieden haben!

Damit Sie viel Freude an diesem Produkt haben und die Sicherheit gewährleistet ist, sollten Sie diese Anleitung vor dem Gebrauch zunächst vollständig durchlesen.

Bewahren Sie die Anleitung gut auf. Für Fragen und Wünsche stehen wir Ihnen gerne zur Verfügung.



Abbildung 1: Basketball- Wandgerüst

Produktbeschreibung

Verwendungszweck:

Dieses Produkt ist nur für den bestimmungsgemäßen Gebrauch zu verwenden. Missbrauch jeglicher Art führt zur Beeinträchtigung der Sicherheit und zum Verlust der Gewährleistung!

Das Sport-Thieme Basketball-Wandgerüst ist schwenkbar und je nach Artikel höhenverstellbar. Der Artikel ist eine Halterung für verschiedene Basketballbretter und Körbe. Es ist für den sportartspezifischen Gebrauch konstruiert und dementsprechend ausgelegt. Die Montage kann auf Freiplätzen und in Turnhallen durchgeführt werden. Das Basketball-Wandgerüst ist für alle Sport-Thieme Zielbretter mit den Maßen 180 x 105 cm und 180 x 120 cm kompatibel.

Maße: Ausladung von 170 cm bis 225 cm

Gewicht: Ausladung 170 cm ca. 76 kg
Ausladung 225 cm ca. 88 kg

Maximale Belastbarkeit:

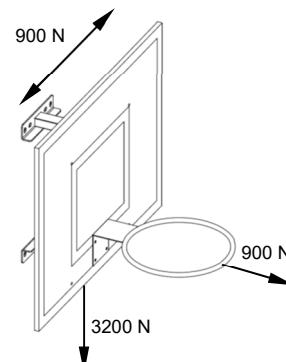


Abbildung 2: Belastbarkeit Basketballbrett

SPORT-THIEME



Achtung!

- Den Artikel nicht überlasten oder beklettern!
- Es ist darauf zu achten, dass sich kein Spieler an den Korb hängt!
- Scharfe Kanten können die Oberfläche beschädigen!
- Das Gerät vor Feuchtigkeit schützen!
- Nur für den Innenbereich geeignet!

Modifikation von Produkten:

Modifikation jeglicher Art führt zur Beeinträchtigung der Sicherheit und zum Verlust der Gewährleistung!

Montage

Benötigte Werkzeuge: Bohrmaschine, Maulschlüssel SW 23

Benötigte Personenanzahl: mind. 2

Benötigte Zeit: ca. 120 min

Wand/Deckenmontage:

Bevor Sie den Artikel montieren, sollten Sie die Wand prüfen, an der er befestigt werden soll. Es sollte eine massive tragende Wand sein (Betonwand oder Mauerwerk), welche die geforderten Zugkräfte der Befestigungselemente sicher aufnehmen kann. Achten Sie darauf, keine statisch tragenden Gebäudeteile anzubohren.

Wenn Sie sich nicht sicher sind, dass die Wand die Kräfte aufnimmt, konsultieren Sie bitte einen Statiker.

Befestigungsmaterial:

Verwenden Sie je nach Beschaffenheit Ihrer Wand entsprechendes Befestigungsmaterial. Dieses sollte eine Zuglast von mindestens 1,5 kN aufnehmen können.

Stückliste:

Bauteil	ANZAHL	BAUTEILNUMMER	BESCHREIBUNG
1	2	Ausleger	
2	4	Feststeller	
3	4	Teleskopstange	
4	1	Höhenverstellung	
5	6	Sechskantschraube	M16 x 80
6	18	Unterlegscheibe	17
7	1	Sechskantschraube	M16 x 95
8	1	Sechskantschraube	M16 x 110
9	1	Sechskantmutter	M16
10	7	Sechskantmutter	M16
11	1	Ringmuttern	M16
12	4	Senkschraube	M10 x 80
13	4	Unterlegscheibe	10,5
14	4	Sechskantmutter	M10
15	2	Wandriegel mit Wandplatte	
		Montageset für	
16	1	Basketballkorb	
17	4	Sechskantschraube	M10 x 30
18	1	Diagonalstrebe	

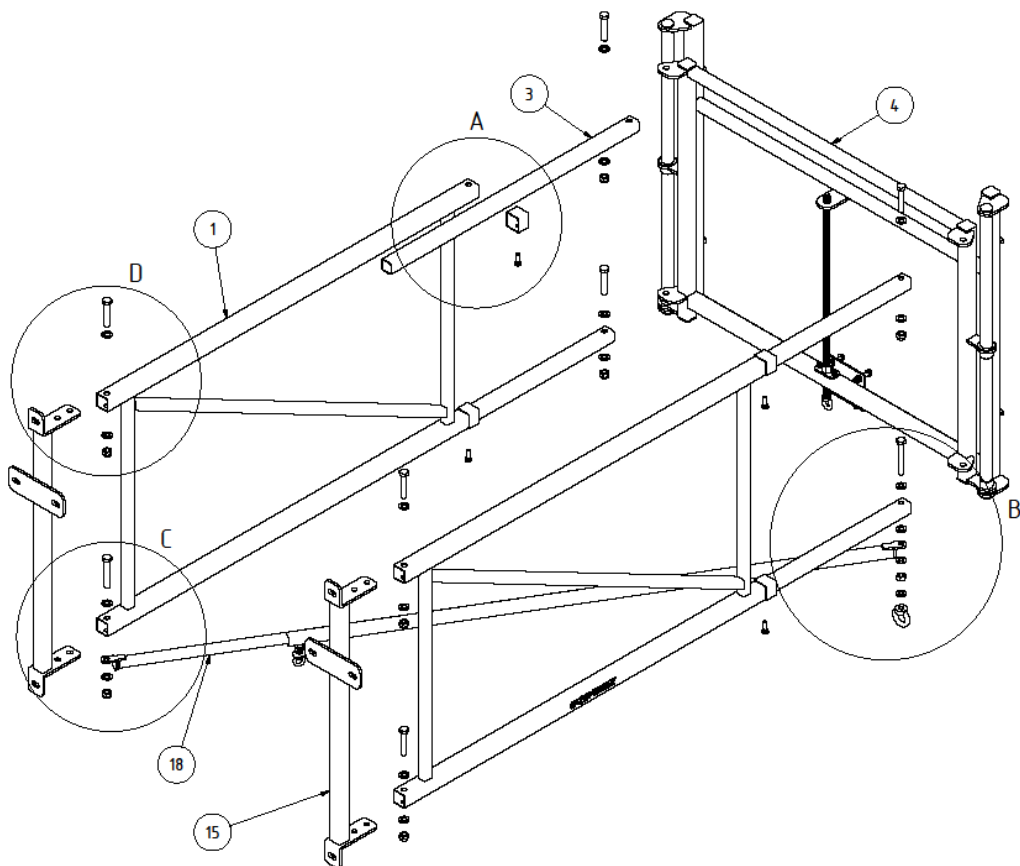


Abbildung 3: Gesamtansicht Basketball- Wandgerüst

A (1 : 6)

B (1 : 6)

C (1 : 6)

D (1 : 6)

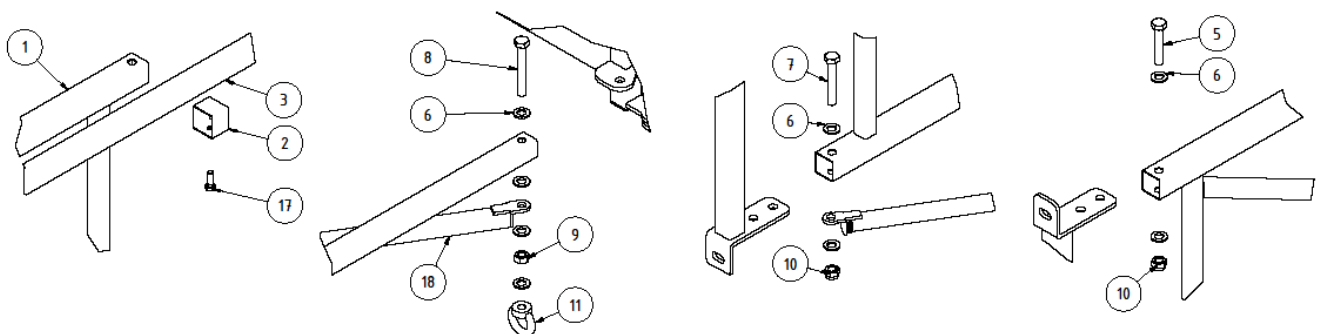


Abbildung 4: Detaillansicht

Hinweis:

Das Basketball-Zielbrett sowie der Korb und ein Netz sind im Lieferumfang nicht enthalten.
Für die Montage des Basketball- Wandgerüsts ohne Ausladung werden die Bauteile (2)(3)(17) nicht benötigt.

Montageanleitung:

Montieren Sie zuerst die Wandriegel (15) an die Wand, gemäß Bohrplan (Abb.5). Achten Sie darauf, dass der richtige Wandriegel für den richtigen Untergrund verwendet wird. Der Untergrund muss so gewählt werden, dass er Lasten nach DIN 180326 und DIN 7899 aufnehmen kann.

Wandriegel

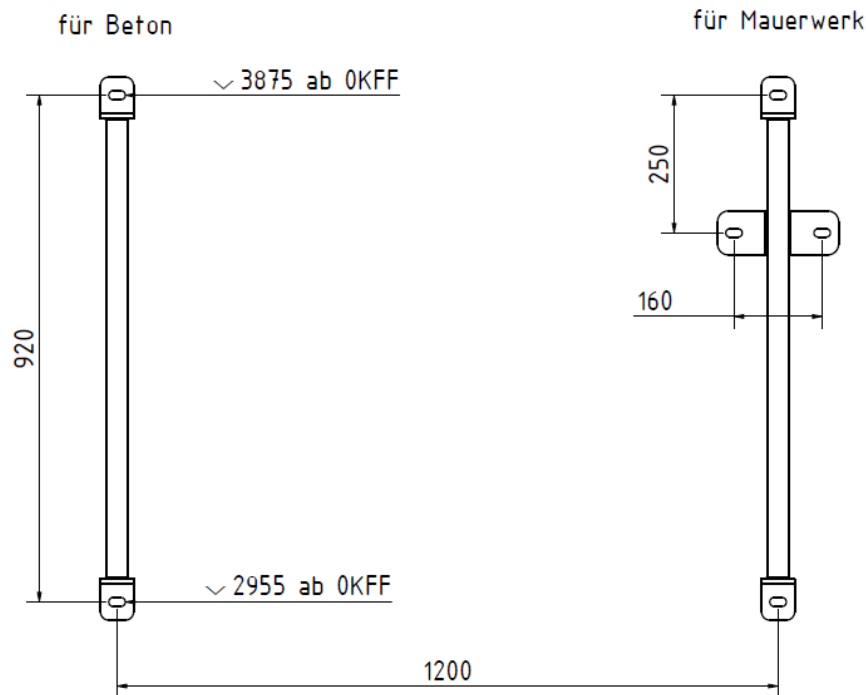


Abbildung 5: Bohrplan

Verbinden Sie die Wandriegel mit den Seitenkonstruktionen (1). Verwenden Sie dafür die in der Abbildung 4 vorgegebenen Montagemittel. Achten Sie darauf den Wandriegel einer Seite mit der Diagonalstrebe (18) und dem Seitenkonstruktionen (1), wie in der Detailansicht C, zu verschrauben.

Zum Einstellen des Wandabstands über 1,70m ziehen Sie die Teleskopstange (3) der Seitenteile bis auf das entsprechende Maß heraus und markieren Sie die Stelle, an der die Feststellschraube sitzt. Anschließend bohren Sie ein Loch in die Teleskopstangen, um diese richtig zu befestigen.

Verschrauben Sie im Anschluss den (höhenverstellbaren) Korbadapter (4). Verwenden Sie hierzu die M16 Sechskantschrauben gemäß der Abbildung 4. Achten Sie auch hierbei wieder darauf die Diagonalstrebe (Detailansicht B) an der zweiten Seitenkonstruktion mitzuschrauben.

Bei bereits vorhandenem Basketballbrett empfiehlt es sich vor dem Anbringen des Korbadapters, die Anbringung des Basketballbrettes an den Korbadapter.

Um die Basketballanlage in Position zu bringen, ist das Gerüst mit der Schwenkstange in die Spielstellung zu führen. Hierbei rastet der Rastbolzen selbstständig ein. Um die Basketballanlage wieder in die Ruheposition zu bringen, fädeln Sie mit der Schwenkstange wieder in der Öse ein und drehen Sie diese um 90° (Abb. 6). Dadurch wird der Rastbolzen gelöst und das Gerüst ist schwenkbar. Führen Sie es in die Ruheposition und drehen Sie die Lasche wieder zurück. Eine Arretierung erfolgt in der Wandlage nicht.

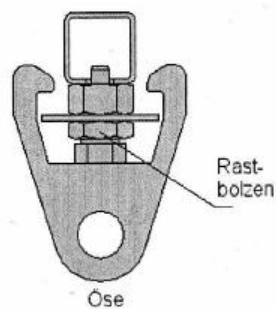


Abbildung 6: Arretierung des Schwenkmechanismus

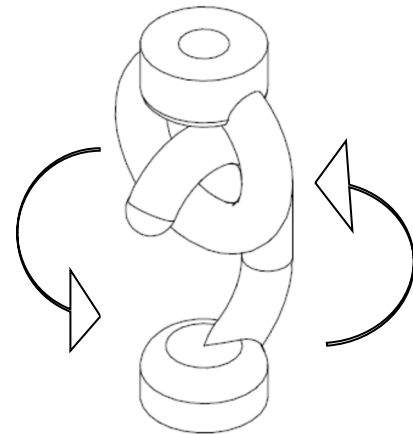


Abbildung 7: Höhenverstellung

Zur Höhenverstellung (Abb. 7) muss der Haken der Sport-Thieme Kurbelstange (Art. Nr. 205 7503) in den Ring, der sich Unterhalb des Korbadapters befindet, eingehängt werden. Zum Anpassen der Höhe wird die Kurbel in die gewünschte Richtung gedreht.

Wartungshinweise und Pflege / Zusatzinformationen

Hinweise zur regelmäßigen Kontrolle:

- Führen Sie in regelmäßigen Abständen eine Sichtprüfung durch.
- Kontrollieren Sie regelmäßig die Schraubverbindungen auf ihren festen Sitz.
- Prüfen Sie den Artikel auf eventuelle Beschädigungen und tauschen Sie verschlissene Teile aus.

Wartungsarbeiten:

- Der Artikel sollte jährlich einer Sicherheitsrevision durch eine Fachfirma unterzogen werden.
- Kontakt für Wartung:

Mögliche zulässige Erweiterungen und Artikel, die zur Kombination geeignet sind:

- Sport-Thieme Basketball-Zielbrett "Multiplex" (Art.-Nr.: 345 4422)
- Sport-Thieme Basketballkorb "Premium", abklappbar (Art.-Nr.: 1164073)

	SPORT GERÄTE SERVICE	✓ Revision ✓ Wartung ✓ Reparatur
		 05357 18181
		 sgs@sport-thieme.de

Bei Fragen stehen wir Ihnen gerne zur Verfügung.

Ihr Sport-Thieme Team