

## Ecostat

### Wannenthermostat Comfort Aufputz

Oberfläche: **Mattschwarz** Artikelnummer: **13114670**



#### Beschreibung

##### Merkmale

- Ausladung 177 mm
- 2 Verbraucher
- Thermostatkartusche zur Regelung der Temperatur, Ab-/ Umstellventil
- Strahlart Armatur: Normalstrahl
- maximale Durchflussmenge bei 3 bar: 20 l/min
- Durchfluss für Wanneneinlauf bei 3 bar: 20 l/min
- Durchfluss für Handbrause bei 3 bar: 16 l/min
- Durchflussmenge Anschluss Handbrause (bei 3 bar): 16 l/min
- min. Betriebsdruck: 1 bar
- max. Betriebsdruck: 10 bar
- Sicherheitssperre bei 40 °C
- Temperaturbegrenzung einstellbar
- Rückflussverhinderer
- mit Schalldämpfer
- Material Griffe: Metall
- Anschlussgröße: DN15
- Anschlussart: S-Anschlüsse, G 1/2
- Wandmontage
- Stichmaß: 150 ± 12 mm
- Schmutzfangsieb integriert
- Geräuschgruppe: I
- Durchflussklasse: C, B
- DVGW NW-6509CN0422
- PA-IX 19693/ICB

#### Technologie



#### Designpreise



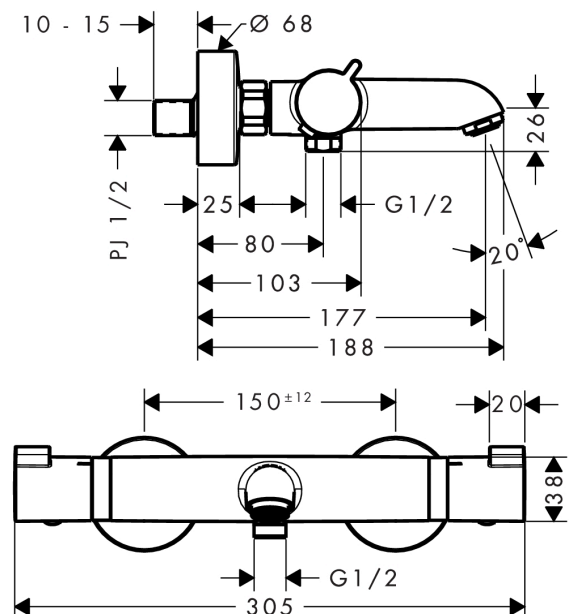
#### Zertifikate / Nachhaltigkeit



#### Produktabbildung



#### Maßzeichnung



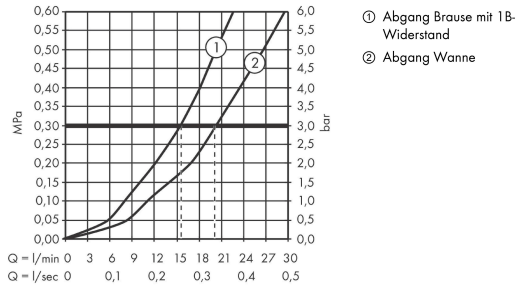
**Ecostat**

**Wannenthermostat Comfort Aufputz**

Oberfläche: **Mattschwarz** Artikelnummer: **13114670**



**Durchflussdiagramm**



**Ecostat**

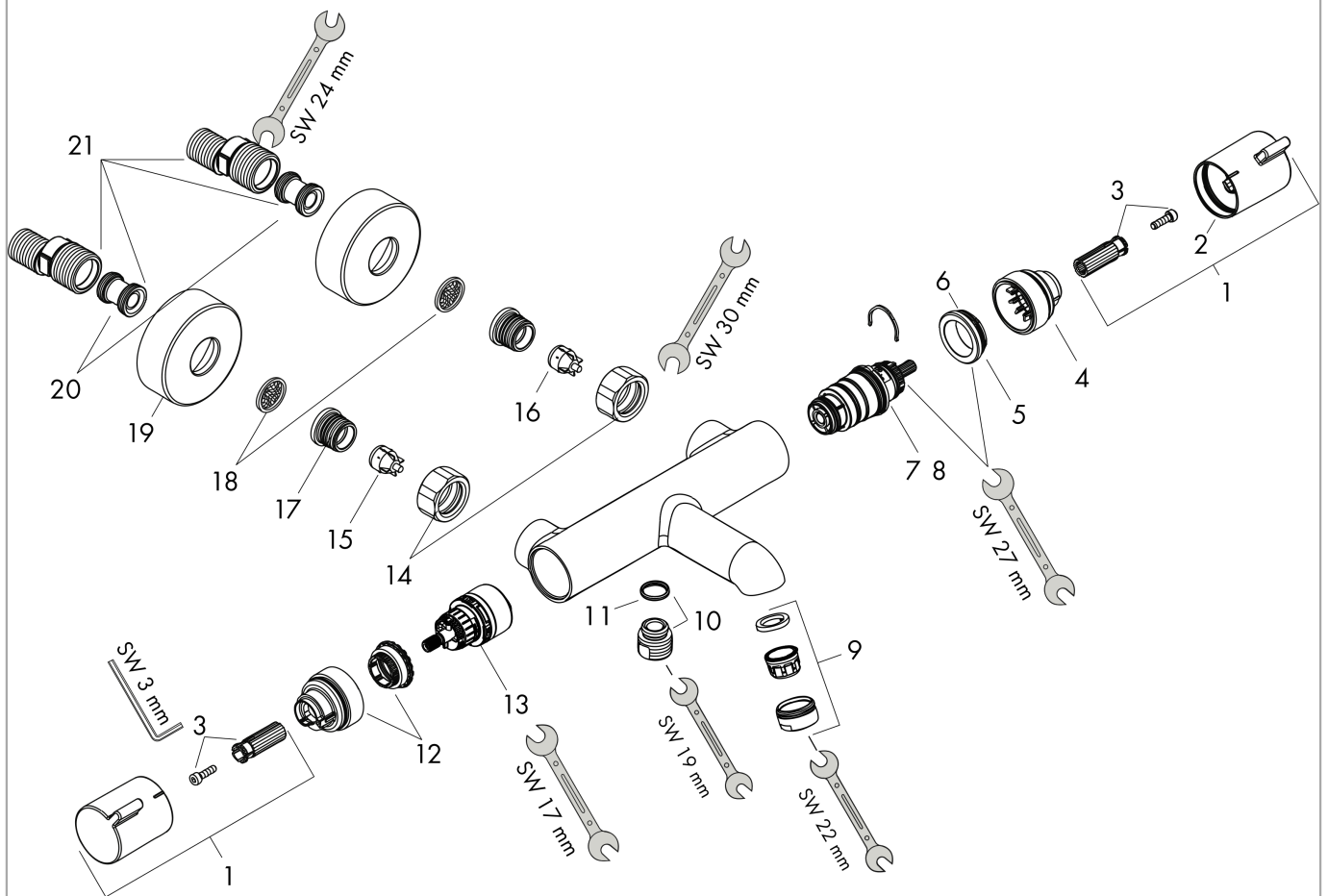
**Wannenthermostat Comfort Aufputz**

Oberfläche: **Mattschwarz** Artikelnummer: **13114670**



**Explosionszeichnung**

Baujahr: >07/19



## EcoStat

### Wannenthermostat Comfort Aufputz

Oberfläche: **Mattschwarz** Artikelnummer: **13114670**



#### Ersatzteilliste

Baujahr: >07/19

Pos.	Beschreibung	Artikelnummer	PG	VE
1	Griff	95836670	58	1
2	Druckknopf	92848670	52	1
3	Schnappeinsatz mit Schraube	95843000	3	1
4	Anschlagscheibe	95839000	6	1
5	Mutter	98913000	6	1
6	O-Ring 26x1,5	98390000	1	1
7	Temperatur Regeleinheit	98282000	14	1
8	Regeleinheit für vertauschte Anschlüsse	92373000	18	1
9	Luftsprudler M24x1 (30 l/min)	96512670	55	1
10	Anschlußnippel	95392670	56	1
11	O-Ring 14x2	98129000	1	1
12	Anschlagscheibe	95840000	6	1
13	Absperreinheit inkl. Umsteller	98283000	12	1
14	Muttern Set	96157670	58	1
15	Rückflussverhinderer (druckbeständig bis 2 MPa)	93136000	8	1
16	Rückflußverhinderer	96737000	8	1
17	O-Ring 17x1,5	98137000	1	1
18	Siebichtung	96922000	3	1
19	Rosette Ø 68 mm	96467670	56	1
20	Schalldämpfer	96429000	2	1
21	S-Anschluss Set (±12 mm)	94140000	10	1
a	S-Anschluss Set (±32 mm)	98592000	9	1