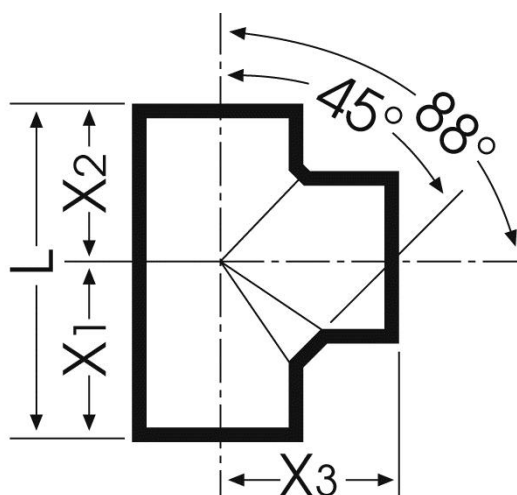
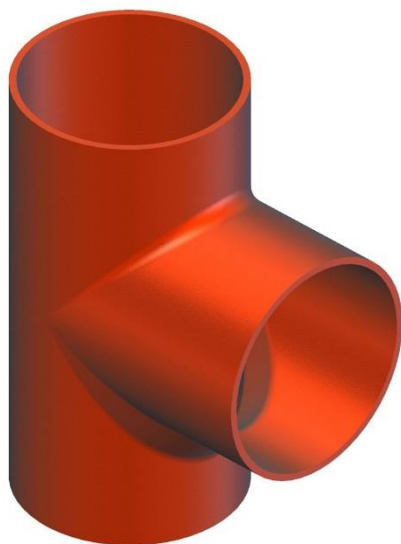


Abzweige 88°



Gussformstück SML Abzweig 88° mit 45° Einlaufwinkel

SML	-Abzweig 88° DIN 19522				auch erhältlich in		
DN	X1	X2	X3	L	kg	Art.Nr. SML	MLK-protec
50x50	79	66	80	145	0,9	663024	663027
70x50*	83	72	90	155	1,4	663054	663057
80x50	95	85	90	180	1,4	235153	239256
70x70*	97	83	95	180	1,7	663084	663087
80x80	95	85	95	180	1,8	235155	239257
100x50	94	76	105	170	2,1	663114	663117
100x70*	102	88	110	190	2,4	663144	663147
100x80	105	85	110	190	2,5	235157	239250
100x100	115	105	120	220	2,7	663174	663177
125x50	98	82	120	180	3,0	663204	663207
125x70*	107	93	125	200	3,4	663234	663237
125x80	110	94	125	205	3,0	235158	239252
125x100	125	110	130	235	4,0	663264	663267
125x125	137	123	135	260	4,6	663294	663297
150x50	100	100	140	200	4,4	663324	663327
150x100	130	115	145	245	5,5	663384	663387
150x125	147	128	150	275	6,2	663414	663417
150x150	158	142	155	300	6,9	663444	663447
200x200	205	175	210	380	10,1	234752	
* Auslaufmodell, auf Anfrage							

Muffenloses gusseisernes Abflussrohrsystem nach DIN EN 877, Maße nach DIN 19522, mit CE-Markierung und Leistungserklärung nach BauPVo, mit RAL-Gütezeichen der Gütegemeinschaft Entwässerungstechnik Guss.

Werkstoff:

Nach den Vorgaben der Produktnorm DIN EN 877: Gusseisen mit Lamellengraphit mind. EN-GJL-150 nach DIN EN 1561 (alte Bezeichnung GG 15 nach DIN 1691)

Beschichtung:

SML-Formstücke innen und außen mit hochgradig vollvernetzter Epoxidbeschichtung im Farbton rotbraun.

MLK-protec Formstücke innen und außen mit einer grauen Epoxid-Pulverbeschichtung

Anwendung:

SML für häusliche Abwässer und Regenwasserableitung im und am Gebäude.

MLK-protec für aggressive häusliche Abwässer im und am Gebäude sowie in der Erdverlegung, z.B. fetthaltige Abwässer in Großküchen und Kantinen.

Baustoffklasse/Brandverhalten:

Düker SML:

A1 nicht brennbar nach DIN 4102
und A1 nicht brennbar nach DIN EN 13501-1

Düker MLK-protec, TML und MLB:

A1 nicht brennbar nach DIN 4102
A2, s1,d0 nicht brennbar nach DIN EN 13501-1

Montagerichtlinien:

Allgemein: Hinweise zu Brandschutz, Schallschutz, Rohrzuschnitt, Verbindermontage, Befestigung, Abflussvermögen, Dachentwässerung mit Druckströmung, Einbetonieren, Verlegung im Außenbereich: siehe jeweils aktuelle **SML-Planungs- und Projektierungsinformationen** unter www.dueker.de/abflusstechnik/downloads.

MLK-protec: Hinweise zur Verlegung am Fettabscheider siehe jeweils aktuelle **MLK-protec Planungs- und Projektierungsinformationen** unter www.dueker.de/abflusstechnik/downloads.

Stand 07/2019

Irrtum und Änderungen vorbehalten