

Connecteur Keystone cat. 6A, classe EA, blindé - blindage 360 degrés

Connexion rapide et simple de câbles patch

- module de connexion RJ45 cat. 6A (Keystone Jack)
- cat. 6A classe EA, 500 MHz, 10 GBit/s Ethernet
- test : TIA/EIA 568B.2-10 permanent link
- petite taille, seulement 16,3 mm de large
- boîtier en zinc moulé sous pression avec blindage à 360°, type crocodile
- pour conducteurs rigides et flexibles (AWG 22-26)
- supporte PoE, PoE+ et PoE++
- montage sans outil
- dimensions : (L)16,3 x (P)38,6 x (H)19,6mm

Exemples d'utilisation :

- pour le montage dans des boîtes de raccordement
- pour le montage dans des panneaux de brassage et des boîtiers Keystone



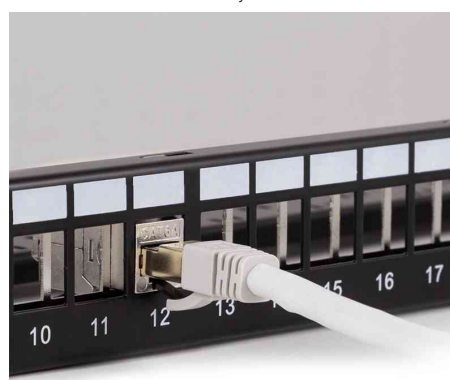
Connecteur Keystone cat. 6A



Connecteur Keystone cat. 6A



Connecteur Keystone cat. 6A



Visuel de référence : montre le produit en utilisation

| Produit | Modèle | Ports | Couleur | Numéro de fabricant | Code |
|----------------------------------------|---------|---------|---------|---------------------|----------|
| Connecteur Keystone, classe EA, blindé | cat. 6A | 1x RJ45 | argent | NK4071 | 11117970 |