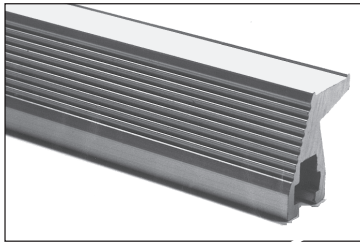


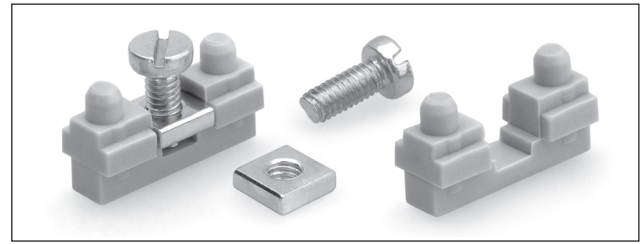
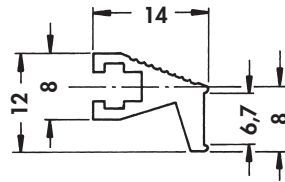
## Griffleisten für Teilfrontplatten

## Handles for part front panels

## Poignées pour faces avant partielles



GLA



**Griffleiste** aus EN AW 6060 T66 (Al Mg Si 0,5)  
Befestigungssatz separat bestellen. Andere  
Farben auf Anfrage.

**Befestigungssatz** bestehend aus:

**GLBZ** = Fixierstück, Mutter M 2,5 und  
Zylinderkopfschraube

**GLBS** = Fixierstück, Mutter M 2,5 und  
Senkkopfschraube

Verpackungseinheit: 50 Satz/Beutel  
Vermaßte Zeichnung des Profiles → N 129  
**Art. Nr. GL 7**

**Handles** of material EN AW 6060 T66 (Al Mg Si 0,5)  
Set of fixing material please order  
separately. Other colours on request.

**Set of fixing material** consists of:

**GLBZ** = Fixing piece, nut M 2,5 and cheese  
head screw

**GLBS** = Fixing piece, nut M 2,5 and coun-  
tersink screw

Packing unit: 50 set/bag  
Dimensioned drawing of profile → N 129  
**Art. No. GL 7**

**Poignée** en EN AW 6060 T66 (Al Mg Si 0,5)  
Les éléments de fixation doivent être commandés  
séparément. Autres couleurs sur demande.

**Jeu d'éléments** de fixation comprenant:

**GLBZ** = pièce de fixation, écrou M 2,5 et  
vis à tête cylindrique

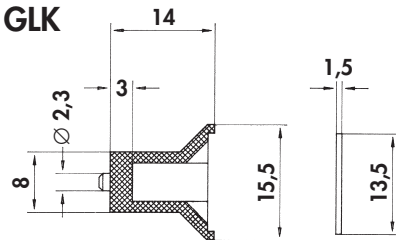
**GLBS** = pièce de fixation, écrou M 2,5 et  
vis à tête fraisée

Par sachets de 50 pièces  
Dessin coté du profilé → N 129  
**Art. n° GL 7**

Teilung Width unit Unités de largeur TE / HP / UL	Länge Length Longueur [mm]	Art. Nr. / Art. No. / Art. n°		Anzahl der Fixierstücke Number of fixing pieces Nombre de pièces de fixation
		naturfarbig eloxiert clear anodised anodisé nature	schwarz eloxiert black anodised anodisé noir	
3	14,7	GLA ME 03	GLA SA 03	1
4	19,8	GLA ME 04	GLA SA 04	1
5	24,9	GLA ME 05	GLA SA 05	1
6	30,0	GLA ME 06	GLA SA 06	1
7	35,1	GLA ME 07	GLA SA 07	1
8	40,1	GLA ME 08	GLA SA 08	2
9	45,2	GLA ME 09	GLA SA 09	2
10	50,3	GLA ME 10	GLA SA 10	2
12	60,5	GLA ME 12	GLA SA 12	2
14	70,6	GLA ME 14	GLA SA 14	2
16	80,8	GLA ME 16	GLA SA 16	2
20	101,1	GLA ME 20	GLA SA 20	2
21	106,2	GLA ME 21	GLA SA 21	2
24	121,4	GLA ME 24	GLA SA 24	2
28	141,7	GLA ME 28	GLA SA 28	2
40	202,7	GLA ME 40	GLA SA 40	3
84	426,2	GLA ME 84	GLA SA 84	3



GLK



Art. Nr. Art. No. Art. n°	Teileinheit (TE) Width units (HP) Unités de largeur (UL)	Länge mm Length mm Longueur mm
GLK 03	3	14,0
GLK 04	4	19,1
GLK 05	5	24,1
GLK 06	6	29,2
GLK 07	7	34,2
GLK 08	8	39,2
GLK 10	10	49,4
GLK 12	12	59,6
GLK 14	14	69,8

**Griffe** aus grauem Polyamid mit Al-natur  
eloxierter Einlegeleiste.  
Zur Lagefixierung sind die Griffe mit Ar-  
retiernoppen versehen.  
Incl. Befestigungsmaterial.

**Handles** of grey polyamide with a silvermatt  
anodised insert strip.  
In order to ensure good fixing, the handles  
are made with arresting points.  
Incl. fixing material.

**Poignées** en polyamide grise avec strip en  
Al anodisé couleur nature.  
Pour assurer la bonne fixation, les poignées  
comportent des points d'arrêt.  
Matériel de fixation inclus.