

## ALVA BL 940/170 TR 360° 1200 840 AN

<b>Artikelnummer</b>	<b>GTIN</b>
EL10820021	4015120820021



### Technische gegevens

ALGEMEEN	
Apparaatcategorie	Bolderarmatuur
Leveringsomvang	3x schroef, 3x plug
Op afstand te bedienen	–
Conformiteit	CE, EAC, RoHS, AEEA
Garantie	5 jaar

BEVESTIGING	
Montagevariant	Grondslag
Montageplaats	Vloer
Type aansluiting	Insteekklem
Aansluitbare kabeldiameter	1,5 – 2,5 mm <sup>2</sup>
Aantal contacten	3

BEHUIZING	
Afmetingen	Hoogte/diepte 940 mm, Ø 170 mm
Gewicht	8000 g
Materiaal	aluminium, gepoedercoat
Beschermingsgraad	IP65
Toegestane omgevingstemperatuur	-25 °C...+40 °C
Relatieve luchtvochtigheid	5 – 95 %, niet condenserend
Slagvastheid	IK10
Kleur	grafietgrijs, overeenkomstig RAL7024

ELEKTRISCHE UITVOERING	
Besturingssysteem	ON/OFF

### Productbeschrijving

- LED-bolderarmatuur van hoogwaardig aluminium
  - Vuilafstotend door poedercoating met lotuseffect
  - EVSA (on / off) geïntegreerd, installatie zonder verder toebehoren
  - Hoogwaardige behuizing, spuitgietaluminium, gepoedercoat antraciet, overeenkomstig RAL 7024
  - Kleurtemperatuur 4000 K
- Specifieke productfuncties:**
- Zeeluchtbestendig

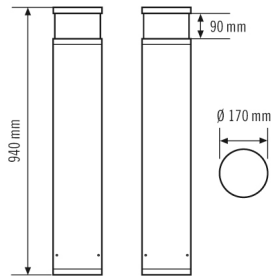
Beschermingsklasse	I
Nom. spanning	110 – 240 V AC / 50 – 60 Hz
Inschakelstroom	13 A / 57 µs
Lekstroom	0,31 mA
Stroomopname	65 mA

VERLICHTING	
Diffusor	helder
Lichtuittreding	direct
Stralingshoek	159 °
Flikkerfactor	<3 %
Nominaal vermogen P	16 W
Lichtstroom	1350 lm
Lichtopbrengst	84 lm/W
Kleurtemperatuur	4100 K
Kleurweergave-index Ra	> 80
Kleurtolerantie	1 SDCM
Color Quality Scale	80
Nominale levensduur L70B10 Bij 25 °C	105000 h
Nominale levensduur L70B50 Bij 25 °C	110000 h
Nominale levensduur L80B10 Bij 25 °C	65000 h
Nominale levensduur L80B50 Bij 25 °C	70000 h
Nominale levensduur L90B10 Bij 25 °C	35000 h
Nominale levensduur L90B50 Bij 25 °C	35000 h
Fotobiologische veiligheid	RG0

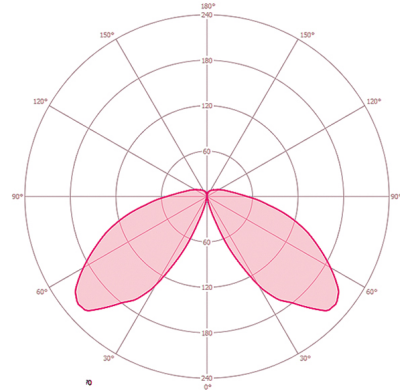
## ALVA BL 940/170 TR 360° 1200 840 AN

**Artikelnummer**      **GTIN**  
EL10820021            4015120820021

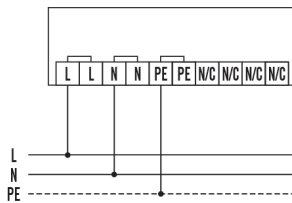
### Maattekening



### Lichtverteilungskurve\_Bild (web)



### Schakelschema



Standardschema

### Gedetailleerde productbeschrijving

- LED-bolderarmatuur van hoogwaardig aluminium
- Vuilafstotend door poedercoating met lotuseffect
- Lichtkop: helder glas met verblindingsvrije lichtuitvoer
- Lichtuittreding: 360°
- EVSA (on / off) geïntegreerd, installatie zonder verder toebehoren
- Hoogwaardige behuizing, spuitgietaluminium, gepoedercoat antraciet, overeenkomstig RAL 7024
- Wijze van montage: Montageplaat om op fundament te schroeven, optioneel via bodemanker (toebehoren)
- Kleurtemperatuur 4000 K