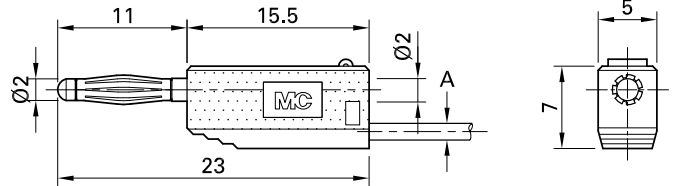
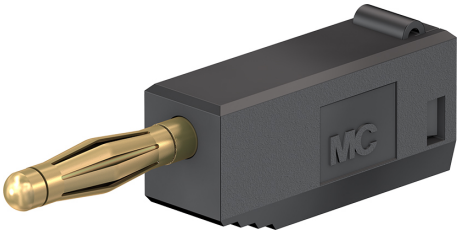


# SLS205



Artikelnummer 22.2616-\*

Stapelbar, Ø 2 mm mit federnder MULTILAM für die Selbstmontage von Messleitungen. Lötanschluss.

| Technische Daten          |   |
|---------------------------|---|
| Durchmesser Stecksystem   | 2 mm  |
| Bemessungsdaten           | 30 V, 10 A / 60 V, 10 A   |
| Oberfläche Kontaktteil    | Au  |
| Grundmaterial Kontaktteil | CuZn  |
| Standardfarbe(n) *        | <span style="background-color: black; color: white; padding: 2px;">21</span> <span style="background-color: red; color: white; padding: 2px;">22</span> <span style="background-color: blue; color: white; padding: 2px;">23</span> <span style="background-color: yellow; color: black; padding: 2px;">24</span> <span style="background-color: green; color: white; padding: 2px;">25</span> <span style="background-color: purple; color: white; padding: 2px;">26</span> <span style="background-color: orange; color: white; padding: 2px;">27</span> <span style="background-color: gray; color: white; padding: 2px;">28</span> <span style="background-color: white; color: black; padding: 2px;">29</span> |
| Optionale Farbe(n)        | <span style="background-color: green; color: white; padding: 2px;">20</span>  |
| Messzubehör nach          | IEC EN 61010-031  |
| Einzelteile               | KT205; LS205  |