



SENTRON, Lasttrennschalter 3LD, Hauptschalter, 3-polig, I_n: 125 A, Betriebsleistung / bei AC-23 A bei 400V: 45 kW, Frontbefestigt, 1Ö, 1S, Drehantrieb, schwarz, 4-Loch Befestigung der Handhabe

Ausführung	
Produkt-Markename	SENTRON
Produkt-Bezeichnung	Lasttrennschalter
Ausführung des Produkts	Hauptschalter
Ausführung der Anzeige für Schaltstellungsanzeige Handbetrieb	1 ON - 0 OFF
Bauart des Schalters	Frontbefestigt
Ausführung des Betätigungselements	kurzer Drehgriff
Farbe des Betätigungselements	schwarz
Ausführung des Griffs	Drehantrieb, schwarz
Ausführung des Schaltantriebs Motorantrieb	Nein
Allgemeine technische Daten	
Polzahl	3
Polzahl Anmerkung	N + PE
Baugröße des Lasttrennschalters	4
mechanische Lebensdauer (Schaltspiele) typisch	100 000
elektrische Lebensdauer (Schaltspiele)	
• bei AC-23 A bei 690 V	6 000
Schalhäufigkeit maximal	50 1/h
Verschmutzungsgrad	3
Spannung	
Isolationsspannung Bemessungswert	690 V
Stoßspannungsfestigkeit Bemessungswert	6 kV
Betriebsspannung	
• bei AC Bemessungswert	690 V
Betriebsfrequenz Bemessungswert	
• minimal	50 Hz
• maximal	60 Hz
Schutzart und Schutzklasse	
Schutzart IP	IP65
Schutzart NEMA	1, 3R, 4X, 12
Schutzart IP frontseitig	IP65
Verlustleistung	
Verlustleistung [W] bei Bemessungswert Strom bei AC bei warmem Betriebszustand je Pol	12 W
Hauptstromkreis	
Betriebsstrom	
• bei AC-21 bei 690 V Bemessungswert	125 A
• bei AC-21 A bei 240 V Bemessungswert	125 A
• bei AC-21 A bei 400 V Bemessungswert	125 A
• bei AC-21 A bei 440 V Bemessungswert	125 A

• bei AC-23 A bei 400 V Bemessungswert	80 A
Betriebsleistung	
• bei AC-23 A bei 240 V Bemessungswert	22 kW
• bei AC-23 A bei 400 V Bemessungswert	45 kW
• bei AC-23 A bei 440 V Bemessungswert	45 kW
• bei AC-23 A bei 690 V Bemessungswert	37 kW
• bei AC-3 bei 240 V Bemessungswert	22 kW
• bei AC-3 bei 400 V Bemessungswert	37 kW
• bei AC-3 bei 690 V Bemessungswert	30 kW

Hilfsstromkreis	
Anzahl der Wechsler für Hilfskontakte	0
Anzahl der Öffner für Hilfskontakte	1
Anzahl der Schließer für Hilfskontakte	1
Betriebsspannung der Hilfskontakte bei AC maximal	500 V
Dauerstrom des Hilfskontakts Bemessungswert	10 A
Isolationsspannung des Hilfsschalters Bemessungswert	500 V

Eignung	
Eignung zur Verwendung	
• Hauptschalter	Ja
• Lasttrennschalter	Ja
• NOT-AUS-Schalter	Nein
• Sicherheitsschalter	Ja
• Wartungs-/Reparaturschalter	Ja

Produktdetails	
Produkteigenschaft Verriegelbar in AUS-Stellung	Ja

Zubehör	
Produkterweiterung optional	
• Motorantrieb	Nein
• Spannungsauslöser	Nein
Anzahl der anschließbaren Öffner für Hilfskontakte anbaubar maximal	2
Anzahl der anschließbaren Schließer für Hilfskontakte anbaubar maximal	2
Anzahl der anschließbaren Wechsler für Hilfskontakte anbaubar maximal	0
Anzahl der Bügelschlösser maximal	3
Bügelstärke der Bügelschlösser	4 ... 8 mm

Kurzschluss	
bedingter Kurzschlussstrom bei netzseitiger Absicherung	
• bei 690 V durch gG-Sicherung Bemessungswert	20 kA
Durchlassstrom bei geschlossenem Schalter	
• bei 240 V bei Kombination Schalter + gG-Sicherung maximal	10 kA
• bei 440 V bei Kombination Schalter + gG-Sicherung maximal	10 kA
• bei 690 V bei Kombination Schalter + gG-Sicherung maximal zulässig	10 kA
I _{2t} -Wert bei geschlossenem Schalter	
• bei 240 V bei Kombination Schalter + gG-Sicherung maximal	104 kA ² .s
• bei 440 V bei Kombination Schalter + gG-Sicherung maximal	104 kA ² .s
• bei 690 V bei Kombination Schalter + gG-Sicherung maximal	104 kA ² .s
Ausführung des Sicherungseinsatzes	
• für Kurzschlusschutz des Hauptstromkreises erforderlich	Sicherung gL/gG: 125 A
• für Kurzschlusschutz des Hilfsschalters erforderlich	Sicherung gL/gG: 10 A
Betriebsstrom der vorgeschalteten Sicherung Bemessungswert	125 A

gemäß UL	
Betriebsstrom bei AC gemäß UL 508/UL 60947-4-1 Nennwert	125 A
Betriebsspannung bei AC bei 50/60 Hz gemäß UL 508/UL 60947-4-1 Bemessungswert	600 V
Wirkleistung [hp] bei AC bei 480 V gemäß UL 508/UL 60947-4-1 Bemessungswert	75

Wirkleistung [hp] bei AC bei 600 V gemäß UL 508/UL 60947-4-1 Bemessungswert	100
Kurzzeitstromfestigkeit (SCCR) bei 600 V gemäß UL 508/UL 60947-4-1	10 kA
Dauerstrom der vorgeschalteten Sicherung gemäß UL Bemessungswert	200 A
Typ der Sicherung gemäß UL	RK5

Anschlüsse

AWG-Nummer als kodierter anschließbarer Leiterquerschnitt eindrätig	
<ul style="list-style-type: none"> maximal minimal 	 1 12
Art der anschließbaren Leiterquerschnitte für Cu-Leiter	
<ul style="list-style-type: none"> eindrätig feindrätig mit Aderendbearbeitung mehrdrätig 	 1x (4...50 mm ²) 1x (4...35 mm ²) 1x (4...50 mm ²)
Art der anschließbaren Leiterquerschnitte für Hilfskontakte	
<ul style="list-style-type: none"> eindrätig feindrätig mit Aderendbearbeitung mehrdrätig 	 Seitlicher Hilfsschalter 2x (0,75 ... 2,5 mm ²), 1x 4 mm ² ; Frontseitiger Hilfsschalter 1x (0,75 ... 2,5 mm ²) Seitlicher Hilfsschalter 2x (0,75 ... 1,5 mm ²), 1x 2,5 mm ² ; Frontseitiger Hilfsschalter 1x 2,5 mm ² Seitlicher Hilfsschalter 2x (0,75 ... 2,5 mm ²), 1x 4 mm ² ; Frontseitiger Hilfsschalter 1x (0,75 ... 2,5 mm ²)
Ausführung des elektrischen Anschlusses	
<ul style="list-style-type: none"> für Hauptstromkreis für Hilfskontakte 	 Rahmenklemme Anschlussklemmen

Mechanischer Aufbau

Höhe	106 mm
Breite	90 mm
Tiefe	112,5 mm
Bauart des Geräts	Festeinbau
Befestigungsart	Einbaugerät Festeinbautechnik
Befestigungsart	
<ul style="list-style-type: none"> Frontmontage mit 4-Loch Befestigung Frontmontage mit Zentralbefestigung Schienen-Montage 	 Ja Nein Nein
Nettogewicht	490 g

Umgebungsbedingungen

Umgebungstemperatur während Betrieb	
<ul style="list-style-type: none"> minimal maximal 	 -25 °C 55 °C
Umgebungstemperatur während Lagerung	
<ul style="list-style-type: none"> minimal maximal 	 -25 °C 55 °C

allgemeine Produktzulassung



[Bestätigungen](#)



[Sonstige](#)



Konformitätserklärung	Marine / Schiffbau	Sonstige	Umwelt
-----------------------	--------------------	----------	--------



[Sonstige](#)

[Bestätigungen](#)

[Umweltbestätigung](#)

Weitere Informationen

Siemens hat beschlossen, sich aus dem russischen Markt zurückzuziehen (siehe hier).

<https://press.siemens.com/global/en/pressrelease/siemens-wind-down-russian-business>

Siemens arbeitet an der Erneuerung der aktuellen EAC-Zertifikate.

Bitte erkundigen Sie sich nach dem Status der Gültigkeit der EAC-Zertifizierung, wenn Sie beabsichtigen, diese Produkte in einen EAC-relevanten

Markt (mit Ausnahme von Russland oder Weißrussland) zu importieren oder anzubieten.

Informationen zur Verpackung

<https://support.industry.siemens.com/cs/ww/de/view/109813875>

Information- and Downloadcenter (Kataloge, Broschüren,...)

<http://www.siemens.de/lowvoltage/kataloge>

Industry Mall (Online-Bestellsystem)

<https://mall.industry.siemens.com/mall/de/de/Catalog/product?mlfb=3LD2804-1TD51>

Service&Support (Handbücher, Betriebsanleitungen, Zertifikate, Kennlinien, FAQs,...)

<https://support.industry.siemens.com/cs/ww/de/ps/3LD2804-1TD51>

Bilddatenbank (Produktfotos, 2D-Maßzeichnungen, 3D-Modelle, Geräteschaltpläne, ...)

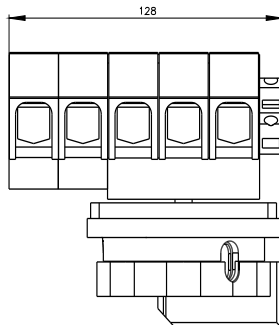
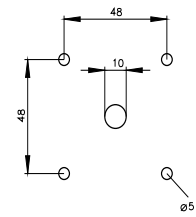
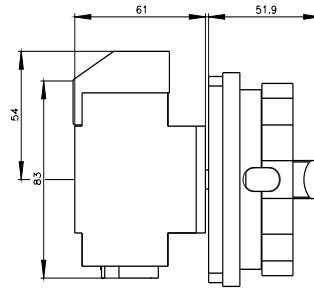
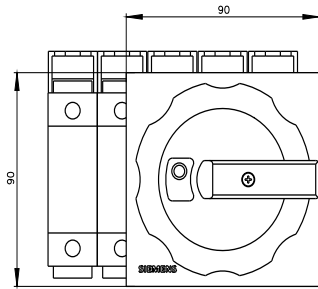
http://www.automation.siemens.com/bilddb/cax_de.aspx?mlfb=3LD2804-1TD51

CAX-Online-Generator

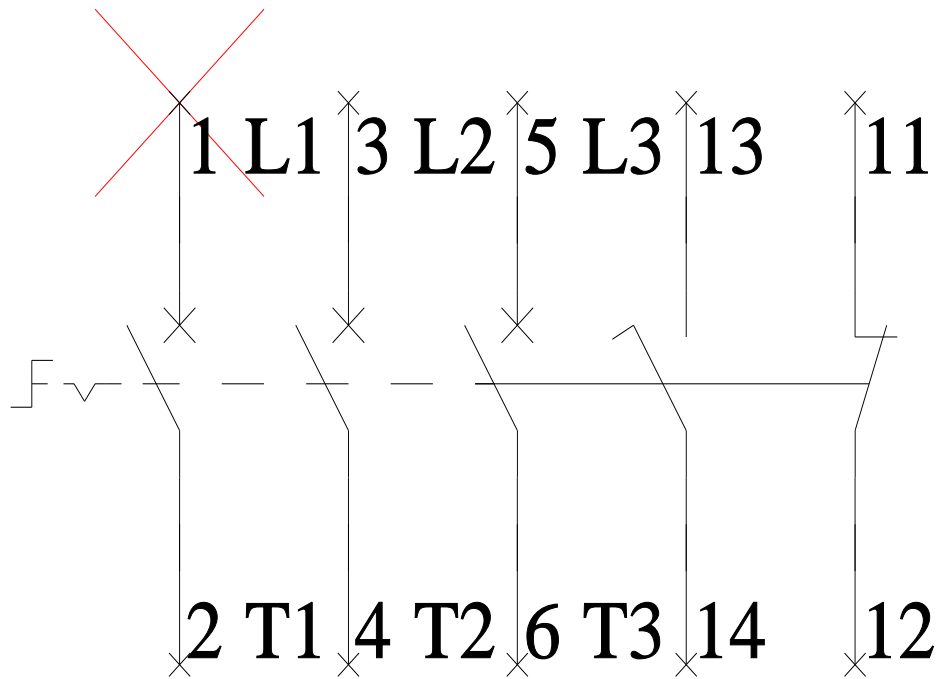
<http://www.siemens.com/cax>

Ausschreibungstexte (Leistungsverzeichnisse)

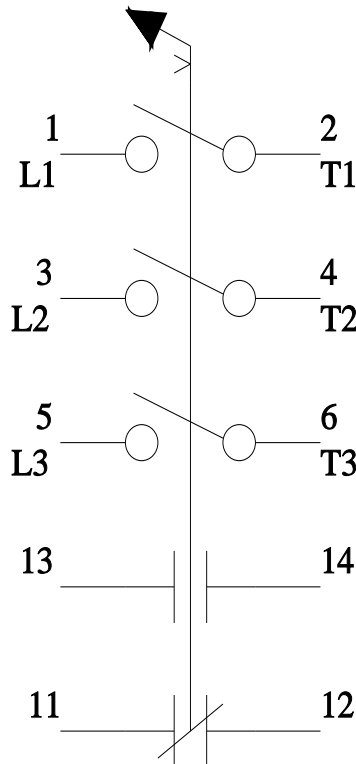
<http://www.siemens.de/ausschreibungstexte>



-Q1



-CI



letzte Änderung:

20.06.2023

