

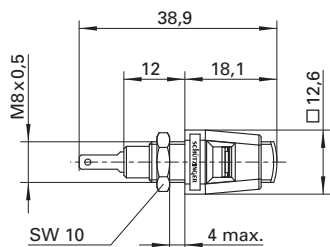
## ø 4 mm-Programm

### Schnelldruckklemmen

## ø 4 mm-Programme

### Quick-release terminals

ø 4



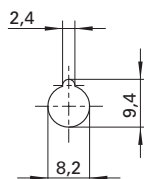
#### Schnelldruckklemme

- vollisolierter Einbau für metallische Frontplatten

**Best.-Nr. ESD 6554/..(Farbe)**

- Kontaktteile **vernickelt**
- Isolierteile PA 6.6 (Polyamid)
- Frontplattenstärke 0,8 mm - 4 mm
- Einsteckfenster 6 mm x 3,7 mm
- Flachstecker 2,8 mm x 0,5 mm
- Druckfederkraft<sup>1)</sup> 12 N
- **Farben** siehe Tabelle

- Montagebohrung



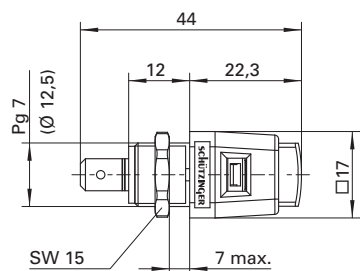
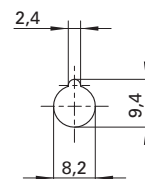
#### Quick-release terminal

- fully insulated for metal panels

**Order No. ESD 6554/..(colour)**

- contact parts **nickel-plated**
- insulation PA 6.6 (Polyamid)
- panel thickness 0.8 mm - 4 mm
- insertion window 6 mm x 3.7 mm
- connecting tab 2.8 mm x 0.5 mm
- spring force<sup>1)</sup> 12 N
- **colours** see table

- hole



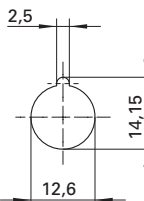
#### Schnelldruckklemme

- vollisolierter Einbau für metallische Frontplatten

**Best.-Nr. ESD 498/..(Farbe)**

- Kontaktteile **vernickelt**
- Isolierteile PA 6.6 (Polyamid)
- Frontplattenstärke 0,8 mm - 7 mm
- vorderes Einsteckfenster 6,5 mm x 4 mm
- hinteres Einsteckfenster 6,5 mm x 4 mm
- Flachstecker 6,3 mm x 0,8 mm
- Druckfederkraft<sup>1)</sup> 20 N
- **Farben** siehe Tabelle

- Montagebohrung



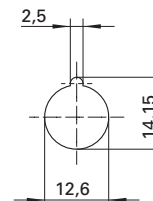
#### Quick-release terminal

- fully insulated for metal panels

**Order No. ESD 498/..(colour)**

- contact parts **nickel-plated**
- insulation PA 6.6 (Polyamid)
- panel thickness 0.8 mm - 7 mm
- front insertion window 6.5 mm x 4 mm
- rear insertion window 6.5 mm x 4 mm
- connecting tab 6.3 mm x 0.8 mm
- spring force<sup>1)</sup> 20 N
- **colours** see table

- hole



### Allgemeine Angaben

Bestell.-Nr.	ESD 6554/..(Farbe) Kontaktteile vernickelt	ESD 498/..(Farbe) Kontaktteile vernickelt
Anzugsdrehmoment der Muttern	85 Ncm	120 Ncm
Farben <sup>1)</sup>	schwarz, rot, blau, gelb, grün, weiß, braun	schwarz, rot, blau, gelb, grün, weiß, braun, grüngelb

### Technische Daten

Anschluss <sup>1)</sup>	FSH 2,8 x 0,5 oder Löten	FSH 6,3 x 0,8 oder Löten
Durchgangswiderstand	< 3mΩ	< 3mΩ
Bemessungsspannung	30 V <sub>AC</sub> / 60 V <sub>DC</sub>	30 V <sub>AC</sub> / 60 V <sub>DC</sub>
Bemessungsstrom	5 A	16 A
Temperatur-Einsatzbereich	von -25 °C bis +90 °C	von -25 °C bis +90 °C

<sup>1)</sup> andere Anschlüsse, Farben und Federn auf Anfrage

### General information

Order No.	ESD 6554/..(colour) contact parts nickel-plated	ESD 498/..(colour) contact parts nickel-plated
max. torque for nuts	85 Ncm	120 Ncm
colours <sup>1)</sup>	black, red, blue, yellow, green, white, brown	black, red, blue, yellow, green, white, brown, green-yellow

### Technical data

terminal <sup>1)</sup>	FR 2.8 x 0.5 or soldering	FR 6.3 x 0.8 or soldering
transition resistance	< 3mΩ	< 3mΩ
rated voltage	30 V <sub>AC</sub> / 60 V <sub>DC</sub>	30 V <sub>AC</sub> / 60 V <sub>DC</sub>
rated current	5 A	16 A
operating temperature	from -25 °C to +90 °C	from -25 °C to +90 °C

<sup>1)</sup> other terminals, colours and springs on request