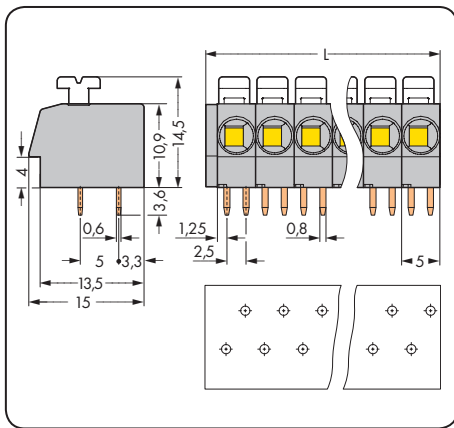
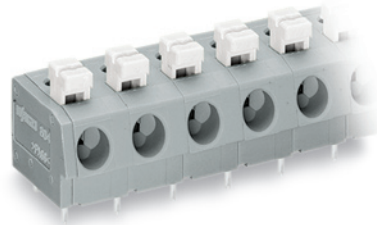
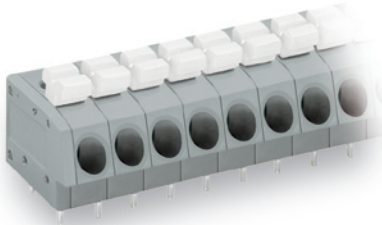
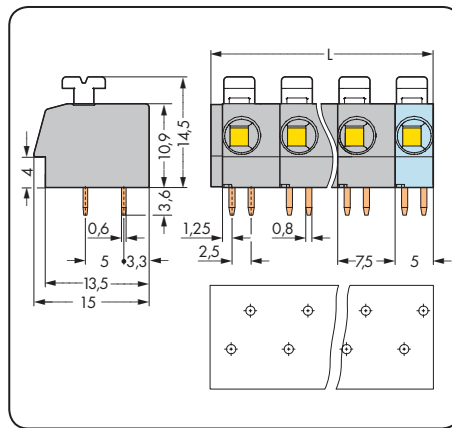


Rastermaß 5 mm / 0.197 in		Rastermaß 7,5 mm / 0.295 in	
0,25 - 2,5 mm <sup>2</sup>	AWG 20 - 12	0,25 - 2,5 mm <sup>2</sup>	AWG 20 - 12
320 V/4 kV/2 24 A	300 V/10 A	320 V/4 kV/2 24 A	300 V/10 A



$L = (\text{Polzahl} \times \text{Rastermaß}) + 1,5 \text{ mm}$



$L = (\text{Polzahl}-1) \times \text{Rastermaß} + 5 \text{ mm} + 1,5 \text{ mm}$

Polzahl	Bestellnr.	VPE	Polzahl	Bestellnr.	VPE
<b>Klemmenleiste mit Betätigungsdrücker</b>			<b>Klemmenleiste mit Betätigungsdrücker</b>		
<b>2 Lötstifte/Pol versetzt, grau</b>			<b>2 Lötstifte/Pol versetzt, grau</b>		
2	804-102	420 (4 x 105)	2	804-302	340 (4 x 85)
3	804-103	300 (4 x 74)	3	804-303	220 (4 x 55)
4	804-104	220 (4 x 55)	4	804-304	160 (4 x 40)
5	804-105	180 (4 x 45)	5	804-305	120 (4 x 30)
6	804-106	140 (4 x 35)	6	804-306	100 (4 x 25)
7	804-107	120 (4 x 30)	7	804-307	80 (4 x 20)
8	804-108	100 (4 x 25)	8	804-308	80 (4 x 20)
9	804-109	100 (4 x 25)	9	804-309	60 (4 x 15)
10	804-110	80 (4 x 20)	10	804-310	60 (4 x 15)
11	804-111	80 (4 x 20)	11	804-311	60 (4 x 15)
12	804-112	80 (4 x 20)	12	804-312	40 (4 x 10)
13	804-113	60 (4 x 15)			
14	804-114	60 (4 x 15)			
15	804-115	60 (4 x 15)			
16	804-116	60 (4 x 15)			

**Zusatz-Bestellnr. für Klemmenleisten in Farben**

● rot	...../000-005	<b>Bestellnr.-Beispiel:</b> Klemmenleiste, Rastermaß 5 mm 8-polig, orange: 804-108/000-012
● blau	...../000-006	
● orange	...../000-012	
● hellgrün	...../000-017	
● pink	...../000-051	
● 1	Für Ex i-Anwendungen geeignet	