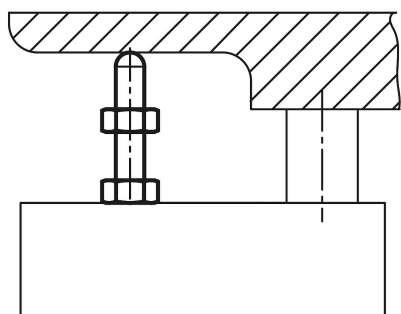


Śruby podpierające

Opis artykułu/ilustracje produktu



Opis

Materiał:

Stal do ulepszania cieplnego, ulepszona.

Wersja:

Oksydowane.

Wskazówka:

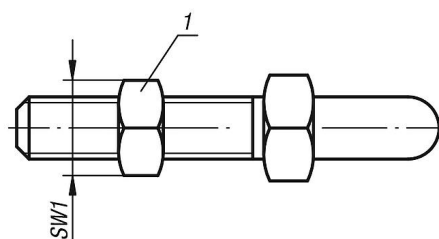
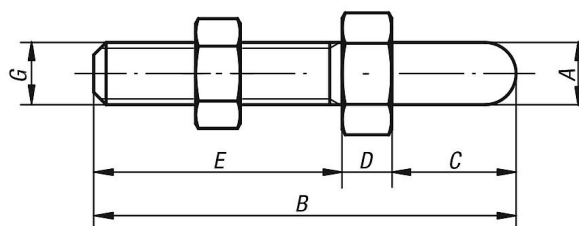
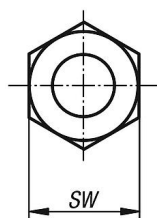
Zaokrąglony nosek śruby pozwala wykorzystać ją również do pozycjonowania przedmiotów obrabianych z otworami.

Wersje K0297.20020 oraz K0297.20040 posiadają wbudowany ośmiokąt.

Wskazówka dotycząca planu:

1) Nakrętka zabezpieczająca

Rysunki



Przegląd artykułów

Śruby podpierające

Nr Zamówienia	A	B	C	D	E	G	SW	SW1
K0297.06006	6	37	6	6	25	M6	13	10
K0297.06012	6	43	12	6	25	M6	13	10
K0297.08008	8	45	8	7	30	M8	13	13
K0297.08016	8	53	16	7	30	M8	13	13
K0297.10010	10	58	10	8	40	M10	17	17
K0297.10020	10	68	20	8	40	M10	17	17
K0297.12012	12	72	12	10	50	M12	19	19
K0297.12024	12	84	24	10	50	M12	19	19
K0297.16016	16	89	16	13	60	M16	24	24
K0297.16032	16	105	32	13	60	M16	24	24
K0297.20020	20	115	20	15	80	M20	36	30

Śruby podpierające

Przegląd artykułów

Nr Zamówienia	A	B	C	D	E	G	SW	SW1
K0297.20040	20	135	40	15	80	M20	36	30