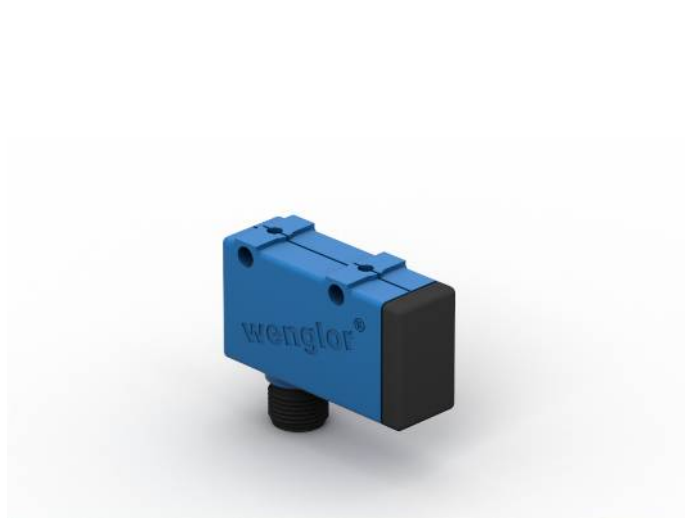


Reflextaster

energetisch

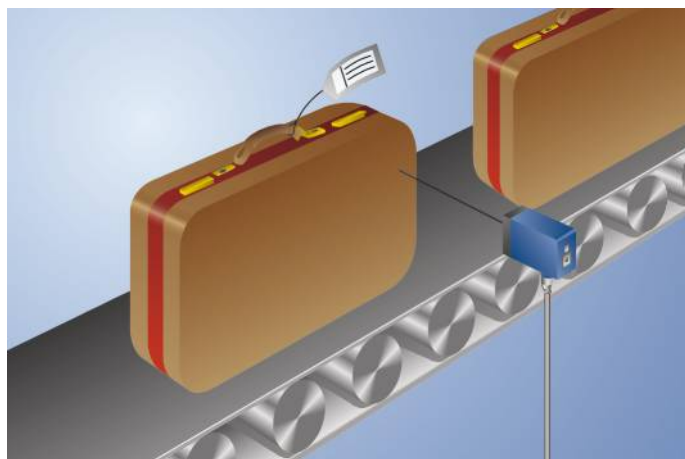
OTM502C0002

Bestellnummer



- Große Tastweite
- IO-Link-Schnittstelle
- Kompakte Bauform
- Teach-in, Externes Teach-in

Sender und Empfänger befinden sich bei diesen Sensoren in einem Gehäuse. Sie werten das vom Objekt reflektierte Licht aus: Sobald ein Objekt die eingestellte Tastweite erreicht, schaltet der Ausgang. Helle Objekte reflektieren das Licht besser als dunkle und können daher aus größerem Abstand erkannt werden.



Technische Daten

| Optische Daten | |
|---------------------------|-----------|
| Tastweite | 500 mm |
| Schalthysterese | < 10 % |
| Lichtart | Infrarot |
| Wellenlänge | 850 nm |
| Lebensdauer (Tu = +25 °C) | 100000 h |
| Max. zul. Fremdlicht | 10000 Lux |
| Öffnungswinkel | 12 ° |

| Elektrische Daten | |
|-------------------------------|--------------|
| Versorgungsspannung | 18...30 V |
| Stromaufnahme (Ub = 24 V) | < 30 mA |
| Schaltfrequenz | 2500 Hz |
| Ansprechzeit | 200 µs |
| Anzugs-/Abfallzeitverzögerung | 0...60 s |
| Temperaturdrift | < 10 % |
| Temperaturbereich | -25...60 °C |
| Spannungsabfall Schaltausgang | < 2,5 V |
| Schaltstrom PNP-Schaltausgang | 100 mA |
| Reststrom Schaltausgang | < 50 µA |
| Kurzschlussfest | ja |
| Verpolungssicher | ja |
| Überlastsicher | ja |
| Verriegelbar | ja |
| Teach-in-Modus | NT, MT |
| Schnittstelle | IO-Link V1.0 |
| IO-Link-Parameter | 12 |
| Schutzklasse | III |

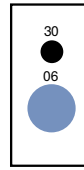
| Mechanische Daten | |
|-------------------|------------------|
| Einstellart | Teach-in |
| Gehäusematerial | Kunststoff |
| Vollverguss | ja |
| Schutzart | IP67 |
| Anschlussart | M12 × 1; 4-polig |

| | |
|----------------------------------|------------|
| IO-Link | ● |
| PNP-Schließer | ● |
| Anschlussbild-Nr. | 179 |
| Bedienfeld-Nr. | M3 |
| Passende Anschluss technik-Nr. | 2 |
| Passende Befestigungstechnik-Nr. | 360 |

Ergänzende Produkte

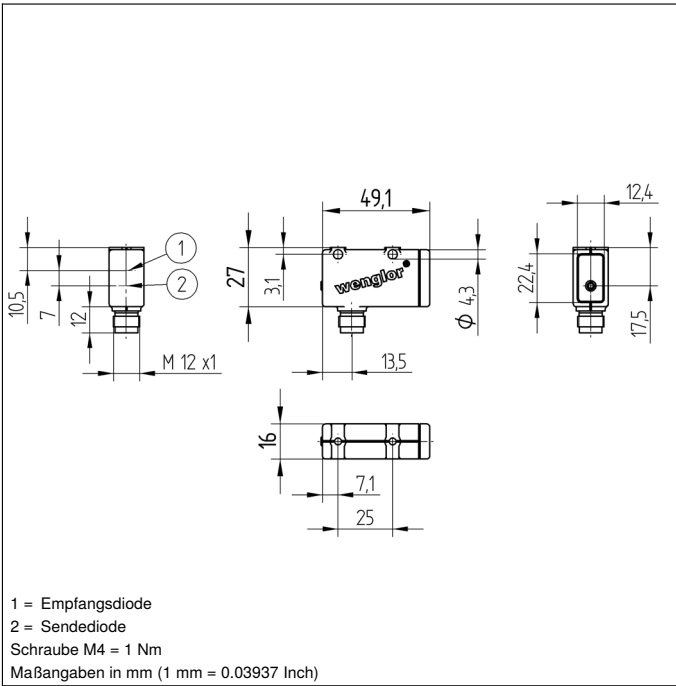
| | |
|-----------------------------|--|
| IO-Link-Master | |
| PNP-NPN-Wandler BG2V1P-N-2M | |
| Software | |

Bedienfeld

M3


06 = Teach-in-Taste

30 = Schaltzustandsanzeige/Verschmutzungsmeldung

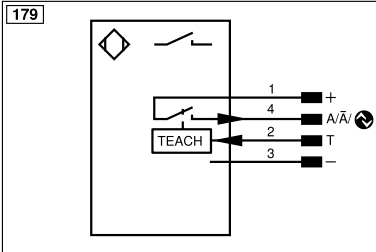


1 = Empfangsdiode

2 = Sendediode

Schraube M4 = 1 Nm

Maßangaben in mm (1 mm = 0.03937 Inch)



Symboleklärung

| | | | | | |
|-----------|---|---------|------------------------------|----------------------------|---------------------|
| + | Versorgungsspannung + | nc | Nicht angeschlossen | ENBRS422 | Encoder B/Ĕ (TTL) |
| - | Versorgungsspannung 0 V | U | Testeingang | ENA | Encoder A |
| ~ | Versorgungsspannung (Wechselspannung) | Ü | Testeingang invertiert | ENb | Encoder B |
| A | Schaltausgang Schließer (NO) | W | Triggereingang | AMIN | Digitalausgang MIN |
| Ā | Schaltausgang Öffner (NC) | W- | Bezugsmasse/Triggereingang | AMAX | Digitalausgang MAX |
| V | Verschmutzungs-/Fehlerausgang (NO) | O | Analogausgang | AOK | Digitalausgang OK |
| Ȳ | Verschmutzungs-/Fehlerausgang (NC) | O- | Bezugsmasse/Analogausgang | SY In | Synchronisation In |
| E | Eingang analog oder digital | BZ | Blockabzug | SY OUT | Synchronisation OUT |
| T | Teach-in-Eingang | Amv | Ausgang Magnetventil/Motor | OLT | Lichtstärkeausgang |
| Z | Zeitverzögerung (Aktivierung) | a | Ausgang Ventilsteuerung + | M | Wartung |
| S | Schirm | b | Ausgang Ventilsteuerung 0 V | rsv | Reserviert |
| RxD | Schnittstelle Empfangsleitung | SY | Synchronisation | Adernfarben nach IEC 60757 | |
| TxD | Schnittstelle Sendeleitung | SY- | Bezugsmasse/Synchronisation | BK | schwarz |
| RDY | Bereit | E+ | Empfängerleitung | BN | braun |
| GND | Masse | S+ | Sendeleitung | RD | rot |
| CL | Takt | ± | Erdung | OG | orange |
| E/A | Eingang/Ausgang programmierbar | SnR | Schaltabstandsreduzierung | YE | gelb |
| ⚡ | IO-Link | Rx+/- | Ethernet Empfangsleitung | GN | grün |
| PoE | Power over Ethernet | Tx+/- | Ethernet Sendeleitung | BU | blau |
| IN | Sicherheitsingang | Bus | Schnittstellen-Bus A(+)/B(-) | VT | violett |
| OSSD | Sicherheitsausgang | La | Sendelicht abschaltbar | GY | grau |
| Signal | Signalausgang | Mag | Magnetansteuerung | WH | weiß |
| BI_D+/- | Ethernet Gigabit bidirekt. Datenleitung (A-D) | RES | Bestätigungseingang | PK | rosa |
| ENo RS422 | Encoder 0-Impuls 0/Ĕ (TTL) | EDM | Schützkontrolle | GNYE | grüngelb |
| PT | Platin-Messwiderstand | ENAR422 | Encoder A/Ā (TTL) | | |

