

Zetpennen • geribbeld of met een punt
22680.0101



Productbeschrijving

Voor werkstukken met een ruw oppervlak. Uitvoering met spitse punt (foto 2), uitermate geschikt voor gietdelen.

Materiaal

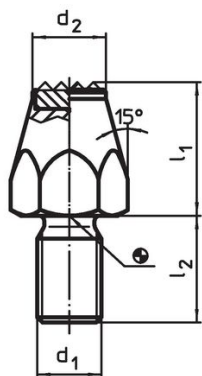
Inzet

- hardmetaal, geribbeld

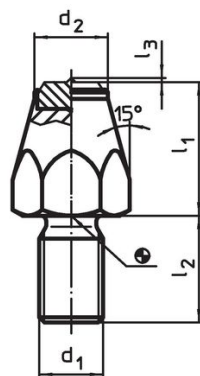
Huls

- temperstaal, veredeld, gezwart

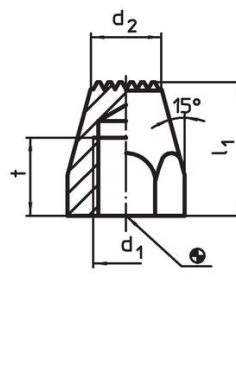
Tekening



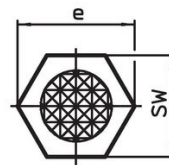
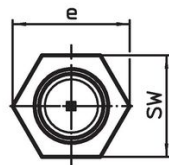
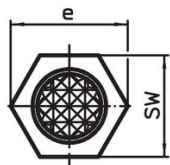
Afbeelding 1



Afbeelding 2



Afbeelding 3



Bestelinformatie

l_1	d_1	Afmetingen			SW	Aandraai- moment max.	[g]	Artikelnr.
		l_2	d_2	e				
met een hardmetalen plaat, geribbeld en schroefdraadtap – Afbeelding 1								
20	M10	15	12,5	19,6	17	32	39	22680.0101

Toepassingsvoorbeeld



Voldoet

Conform RoHS

Voldoet aan Richtlijn 2011/65/EU en richtlijn 2015/863

Bevat geen SVHC stoffen

Bevat geen SVHC-stoffen met meer dan 0,1% w/w - SVHC-lijst per 14.06.2023.

Bevat geen propositie 65 stoffen

Geen propositie 65 stoffen inbegrepen
<https://www.P65Warnings.ca.gov/>

Vrij van conflictmineralen

Dit product bevat geen stoffen die worden aangeduid als conflictmineralen" zoals tantaal, tin, goud of wolfram uit de Democratische Republiek Congo of aangrenzende landen."