

# schülke -†



Innovatives Einmal-Feuchttuchspendersystem für den Einsatz von schülke Flächendesinfektionsmitteln. Optimaler Schutz vor Kontamination durch die schülke wipes safe & easy Systeme.

## schülke wipes safe&easy

### Unser Plus

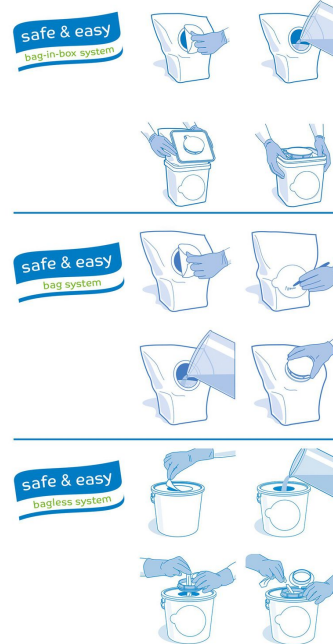
- innovatives (Einmal-) Feuchttuchspendersystem
- keine Aufbereitung notwendig
- Komplett-Entsorgung des ganzen Systems
- Kontaminationsschutz durch kleine Öffnung und extra Staubschutz
- sehr einfache Handhabung
- Medizinprodukt

### Anwendungsgebiete

Die schülke wipes safe & easy können mit ausgewählten Desinfektionsmitteln getränkt werden. Je nach Auswahl der Produkte eignet sich das gebrauchsfertige Einmal-Feuchttuchspendersystem zur Reinigung oder Desinfektion von nicht-invasiven Medizinprodukten und Flächen aller Art. Aufgrund der sehr einfachen Handhabung, des schützenden bag-in-box systems, als auch der Einmalverwendung des bagless systems sind die schülke wipes safe & easy das ideale Desinfektionstuch für den Einsatz in Bereichen, in denen ein besonders großes Risiko der Übertragung von pathogenen Keimen besteht, wie u. a. Isolierzimmer, OP oder auch die Neonatologie. Patientennahe Flächen und Flächen mit häufigem Hand- oder Hautkontakt stehen im Fokus der Anwendung.

**safe** - weil das Kontaminationsrisiko des Systems durch nur einmalige Nutzung der Behältnisse signifikant minimiert werden kann.

**easy** - weil das Handling besonders einfach ist.



CE



# schülke wipes safe&easy

## Besondere Hinweise

### Befüllung unter hygienischen Bedingungen

Zunächst die Hände desinfizieren und frische Schutzhandschuhe und Kittel anziehen. Bitte während des Befüllungsvorgangs darauf achten, dass die Handschuhe nicht durch andere Tätigkeiten kontaminiert werden. Gießen Sie 2 Liter bei gebrauchsfertiger Lösung oder 3 Liter (schülke wipes safe & easy bag-in-box system) / 2,5 Liter (schülke wipes safe & easy bagless system) Gebrauchslösung aus einem angesetzten Konzentrat langsam spiralförmig über die Tücher. Verwenden Sie hierzu nur die von schülke empfohlenen Präparate und Konzentrationen. Fädeln Sie das innerste Tuch der Rolle in die sternförmige Entnahmeöffnung des Deckels ein und verschrauben Sie den Deckel fest. Die Tücher sind nach 30 Minuten Wartezeit vollständig durchtränkt und gebrauchsfertig. Dokumentieren Sie in der Zwischenzeit den Präparatenamen, die gewählte Einsatzkonzentration, die Einwirkzeit und das Befülldatum auf dem Siegeletikett. Kleben Sie dieses auf das vorgesehene Feld.

Sichtbare Verunreinigungen vor der Desinfektion entfernen. Die zu desinfizierende Fläche gründlich mit dem vorgetränkten Vliestuch abwischen und auf eine vollständige Benetzung achten. Nicht zur Desinfektion von invasiven Medizinprodukten geeignet. Bei allen getesteten schülke Produkten beträgt die Standzeit bis zu 28 Tage. Ausgetrocknete Tücher nicht mehr verwenden. Um ein Austrocknen der Tücher zu vermeiden, nach jeder Tuchentnahme den Deckel fest verschließen. Einwirkzeiten und etwaigen besonderen Anwendungshinweise für die sichere Anwendung sind der Gebrauchsanweisung der Desinfektionsmittel zu entnehmen. Weitere Wirksamkeiten entnehmen Sie bitte dem jeweils eingesetzten Desinfektionsmittel. Die Angaben des Herstellers der verwendeten Desinfektionspräparate zu Einwirkzeiten, Einsatzkonzentrationen und Hinweise zum Wirkspektrum sind zu beachten.

Die bebilderten Anwendungsplänen (#2816 schülke wipes safe & easy bag-in-box; #900825 schülke wipes safe & easy bagless) zu diesen Systemen können Sie über unserer Website [www.safe-and-easy.com](http://www.safe-and-easy.com) einsehen und abfordern. Nutzen Sie auch unsere Schulungsvideos im Internet auf YouTube. Diese finden Sie in unserem schuelke Channel.

## Bestellinformation

Artikel	Lieferform	Art.-Nr.
schülke wipes safe & easy Spenderboxen (10 Boxen)	1/Karton	119542
schülke wipes safe & easy bag (6 x 111 Tücher)	1/Karton	119544
schülke wipes safe & easy bagless (6 x 130 Tücher)	1/Karton	7000034

## Zubehör

Zubehör	Art.-Nr.
Wandhalterung schülke wipes Box	134435
Wandhalterung schülke wipes Eimer	134430

## Verwandte Produkte

- acryl-des®
- antifact® AF (N)
- antifact® extra
- antifact® FF
- antifact® N liquid
- buraton® rapid
- Desinfektions-Reiniger AF
- mikrozyd® AF liquid
- mikrozyd® sensitive liquid
- perform® advanced alcohol EP
- perform® classic alcohol EP
- perform® classic concentrate Q-Plus
- pursept® AF
- pursept® A Xpress
- schülke wipes
- terralin® liquid
- terralin® protect
- TPH protect

## Umweltinformation

schülke stellt seine Produkte nach fortschrittlichen, sicheren und umweltschonenden Verfahren wirtschaftlich und unter Einhaltung hoher Qualitätsstandards her.

Die schülke wipes safe & easy Systeme sind mit einem grünen Punkt versehen. So entwickelt, dass die leeren Eimer problemlos gestapelt der Wertstoffsammlung zugeführt werden können. Die leeren Eimer können somit recycelt und weiterverarbeitet werden. Natürlich können Sie die Produkte auch weiterhin wie gewohnt über den B-Abfall entsorgen.

## Gutachten und Information

Einen Überblick zum Produkt finden Sie im Internet unter [www.schuelke.com](http://www.schuelke.com).

Für individuelle Fragen:

Customer Care

Telefon: +49 40 52100-666

E-Mail: [info@schuelke.com](mailto:info@schuelke.com)



Die Schülke & Mayr GmbH ist im Besitz einer Herstellungserlaubnis nach §13 AMG Abs.1 und von GMP-Zertifikaten für Arzneimittel.



Ein Unternehmen der Air Liquide-Gruppe.

**schülke Hauptsitz**  
Schülke & Mayr GmbH  
Robert-Koch-Str. 2  
22851 Norderstedt  
Deutschland  
Tel. +49 (0) 40 - 52100 - 0  
Fax +49 (0) 40 - 52100 - 318  
[www.schuelke.com](http://www.schuelke.com)  
[mail@schuelke.com](mailto:mail@schuelke.com)

Schülke & Mayr AG  
Sihlfeldstrasse 58  
8003 Zürich  
Schweiz  
Tel. +41 (0) 44 - 4665544  
Fax +41 (0) 44 - 4665533  
[www.schuelke.ch](http://www.schuelke.ch)  
[mail.ch@schuelke.com](mailto:mail.ch@schuelke.com)

Schülke & Mayr Ges.m.b.H.  
Seidengasse 9  
1070 Wien  
Österreich  
Tel. +43 (0) 1 - 5232501-0  
Fax +43 (0) 1 - 5232501-60  
[www.schuelke.at](http://www.schuelke.at)  
[office.austria@schuelke.com](mailto:office.austria@schuelke.com)