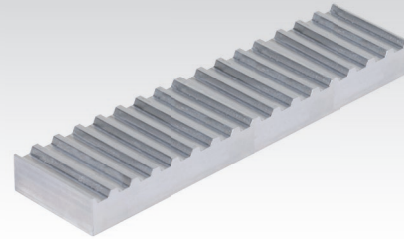
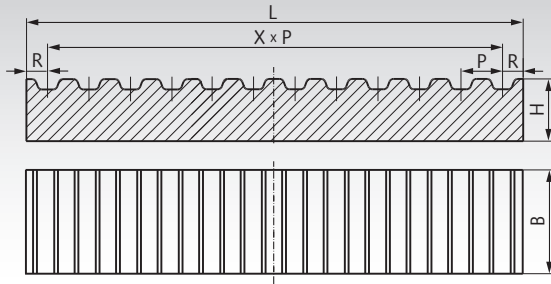


Klemmplatten-Rohlinge für Zahnriemen



Werkstoff: Aluminium ähnlich EN AW2017A.

Bestellangaben: z.B.: Art.-Nr. 160 799 00L, Klemmplattenrohling T2,5, Länge 178mm, Breite 25mm

Klemmplatten werden zur Befestigung der Riemenenden eingesetzt. Anwendungsbeispiele siehe unten.

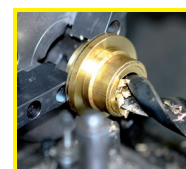
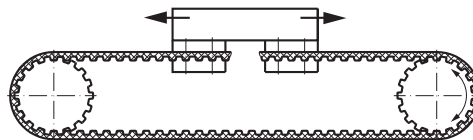
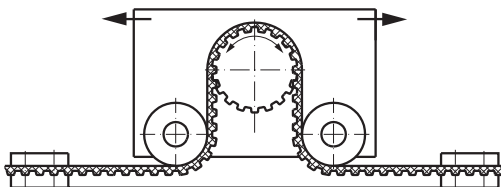
Artikel-Nr.	Profil mm	P mm	L mm	B mm	H mm	R mm	X x P mm	X* mm	Gewicht g
160 799 00L	T2,5	2,5	178	25	5	1,5	175	70	60
162 899 00L	T5	5	176,8	45	8	3,4	170	34	165
162 899 01L	T5	5	176,8	70	8	3,4	170	34	255
164 899 00L	T10	10	230	60	15	5	220	22	540
164 999 01L	T10	10	230	125	15	5	220	22	1125
166 899 00L	AT5	5	176,8	45	8	3,4	170	34	160
166 899 01L	AT5	5	176,8	70	8	3,4	170	34	250
168 899 00L	AT10	10	230	60	15	5	220	22	520
168 899 01L	AT10	10	230	125	15	5	220	22	1090
171 399 00L	3M	3	178	30	6	2	174	58	85
173 599 00L	5M	5	176,8	45	8	3,4	170	34	150
175 399 00L	8M	8	226	55	15	5	216	27	455
175 799 00L	8M	8	226	110	15	5	216	27	915
177 663 99L	14M	14	228	90	22	9	210	15	1180
177 667 99L	14M	14	228	150	22	9	210	15	1960

* Anzahl der vollständigen Zähne im Bereich X x P.

Verwendung: Diese Klemmplatten-Rohlinge kommen zum Einsatz, falls die Standard-Klemmplatten von Katalogseite 200 nicht verwendet werden können. Die Klemmplatten-Rohlinge haben maximale Fertigungslänge und eine optimierte Breite, so dass sie möglichst flexibel als Ausgangsmaterial für kundenseitige Anpassungen dienen. Gerne führen wir diese Anpassungen auch in unserer Fertigung kurzfristig für Sie aus.

Weiterbearbeitung: Der Zahnriemen soll mit mindestens 6 Zähnen eingreifen. Das Maß R ist beizubehalten. Die Befestigungslöcher müssen neben dem Riemen gesetzt werden, der Riemen darf nicht durchbohrt werden.

Anwendungsbeispiele



Fertigbearbeitung im
24-Stunden-Service möglich.
Sonderanfertigungen und
Zeichnungsteile auf Anfrage.