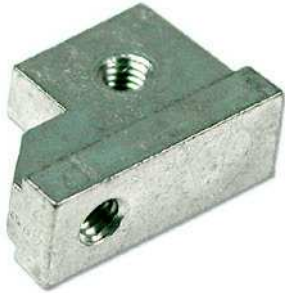


# 2: Frontplatten für Steckbaugruppen

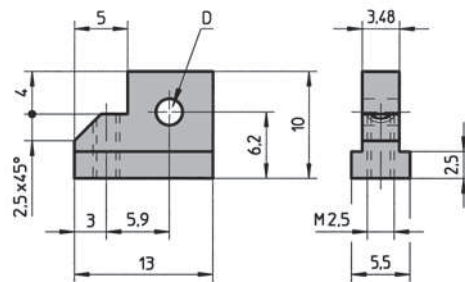
## 2.2.2.7 Kartenhalter nach IEC Standard

- Die Kartenhalter aus Zink-Druckguss ermöglichen die mechanische Verbindung einer Flachfrontplatte und einer Leiterplatte zu einer Steckbaugruppe nach IEC
- Die Leiterkarte kann in der Standardposition sowie Offset um 1 TE (5.08 mm) verschoben montiert werden
- **Lieferumfang:**
  - Kartenhalter
- Befestigungsmaterial siehe unten



## 2.2.2.7 Kartenhalter ohne Verdrehsicherung

Beschreibung	Applikation	D	Artikel-Nr.
Kartenhalter ohne Verdrehsicherung	Ohne Ein-/Aushebegriff	M2.5	61-156



## Befestigungsmaterial

Beschreibung	Applikation	Artikel-Nr.
Kreuzschlitz Senkkopfschrauben M2.5 x 8	Für Kartenhalter	5322-08
Torx Senkkopfschrauben M2.5 x 8, Grösse T8	Für Kartenhalter	5470-21
Pan-Head-Schrauben mit Schlitz M2.5 x 6	Für Leiterplatten	5571-06
Torx Zylinderkopfschrauben M2.5 x 6, Grösse T8	Für Leiterplatten	5470-04



## 2.2.2.8 Kartenhalter/Endstück ohne ESD Stift

- **Lieferumfang:**
  - Endstück Kartenhalter (Zinkdruckguss, vernickelt)
  - Befestigungsmaterial (Schrauben M2.5 für Befestigung von Frontplatten/Kartenhalter/Leiterplatten)



## Kartenhalter/Endstück ohne ESD Stift

Beschreibung	Artikel-Nr.
Oben	81-018-01
Unten	81-019-01