

Axes à encoche adaptés aux chapes

Description de l'article/illustrations du produit



Description

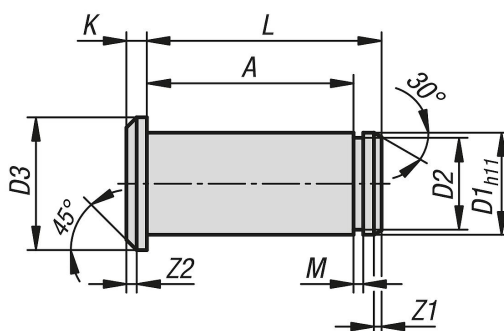
Matière :
Acier ou Inox 1.4301.

Finition :
Acier zingué.
Inox naturel.

Nota :
Axes à encoche adaptés aux chapes DIN 71752. Le blocage s'effectue au moyen d'un segment d'arrêt pour arbres selon DIN 6799 (sinon système KL ou SL).

Le segment d'arrêt sert d'élément de blocage pour l'axe. L'association avec la chape adaptée permet d'obtenir un embout à chape parfaitement opérationnel.

Dessins



Aperçu des articles

Axes à encoche adaptés aux chapes

Référence	Matière du corps de base	D1	D2	D3	A	K	L	M	Z1	Z2
K1454.004085	acier	4	3,2	6	8,5	1	10,5	0,64	0,5	0,5
K1454.005105	acier	5	4	8	10,5	1,5	13	0,74	0,5	0,5
K1454.006125	acier	6	5	9	12,5	1,5	15,5	0,74	1	0,5
K1454.008165	acier	8	6	12	16,5	2	20	0,94	0,5	1
K1454.010205	acier	10	8	14	20,5	2	25	1,05	1	1
K1454.012245	acier	12	9	17	24,5	3	30	1,15	1	1,5
K1454.014275	acier	14	10	19	27,5	3	33	1,25	1,25	1,5
K1454.016325	acier	16	12	21	32,5	3	38,5	1,35	1,5	1,5
K1454.020405	acier	20	17,5	26	40,5	4	46	1,9	1,5	2
K1454.025505	acier	25	18	32	50,5	5	57	1,9	1,5	2
K1454.104085	acier inoxydable	4	3,2	6	8,5	1	10,5	0,64	0,5	0,5
K1454.105105	acier inoxydable	5	4	8	10,5	1,5	13	0,74	0,5	0,5
K1454.106125	acier inoxydable	6	5	9	12,5	1,5	15,5	0,74	1	0,5
K1454.108165	acier inoxydable	8	6	12	16,5	2	20	0,94	0,5	1
K1454.110205	acier inoxydable	10	8	14	20,5	2	25	1,05	1	1
K1454.112245	acier inoxydable	12	9	17	24,5	3	30	1,15	1	1,5
K1454.114275	acier inoxydable	14	10	19	27,5	3	33	1,25	1,25	1,5
K1454.116325	acier inoxydable	16	12	21	32,5	3	38,5	1,35	1,5	1,5
K1454.120405	acier inoxydable	20	17,5	26	40,5	4	46	1,9	1,5	2

