

Griffschrauben

Artikelbeschreibung/Produktabbildungen



Beschreibung

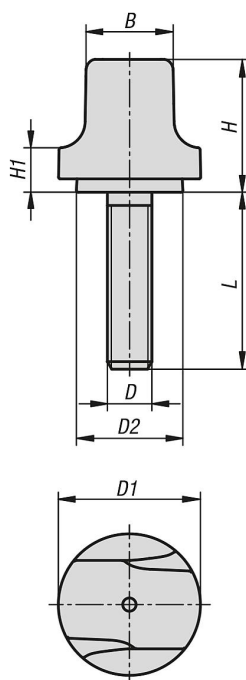
Werkstoff:

Thermoplast schwarz, Gewindebolzen Stahl oder Edelstahl.

Ausführung:

Gewindebolzen Stahl blau passiviert oder Edelstahl blank.

Zeichnungen



Artikelübersicht

Griffschrauben

Bestellnummer	Material	B	D	D1	D2	H	H1	L
K1126.103X8	Stahl	10	M3	16	12	15	5	8
K1126.103X10	Stahl	10	M3	16	12	15	5	10
K1126.103X12	Stahl	10	M3	16	12	15	5	12
K1126.103X15	Stahl	10	M3	16	12	15	5	15
K1126.104X10	Stahl	10	M4	16	12	15	5	10
K1126.104X15	Stahl	10	M4	16	12	15	5	15
K1126.104X20	Stahl	10	M4	16	12	15	5	20
K1126.105X10	Stahl	10	M5	16	12	15	5	10
K1126.105X15	Stahl	10	M5	16	12	15	5	15
K1126.105X20	Stahl	10	M5	16	12	15	5	20
K1126.204X10	Stahl	12,3	M4	20	15	18,5	6	10
K1126.204X15	Stahl	12,3	M4	20	15	18,5	6	15
K1126.204X20	Stahl	12,3	M4	20	15	18,5	6	20
K1126.205X10	Stahl	12,3	M5	20	15	18,5	6	10
K1126.205X15	Stahl	12,3	M5	20	15	18,5	6	15
K1126.205X20	Stahl	12,3	M5	20	15	18,5	6	20
K1126.205X25	Stahl	12,3	M5	20	15	18,5	6	25

Artikelübersicht

Bestellnummer	Material	B	D	D1	D2	H	H1	L
K1126.206X10	Stahl	12,3	M6	20	15	18,5	6	10
K1126.206X15	Stahl	12,3	M6	20	15	18,5	6	15
K1126.206X20	Stahl	12,3	M6	20	15	18,5	6	20
K1126.206X25	Stahl	12,3	M6	20	15	18,5	6	25
K1126.305X10	Stahl	15,3	M5	25	18,7	22,9	7,3	10
K1126.305X15	Stahl	15,3	M5	25	18,7	22,9	7,3	15
K1126.305X20	Stahl	15,3	M5	25	18,7	22,9	7,3	20
K1126.305X25	Stahl	15,3	M5	25	18,7	22,9	7,3	25
K1126.306X10	Stahl	15,3	M6	25	18,7	22,9	7,3	10
K1126.306X15	Stahl	15,3	M6	25	18,7	22,9	7,3	15
K1126.306X20	Stahl	15,3	M6	25	18,7	22,9	7,3	20
K1126.306X25	Stahl	15,3	M6	25	18,7	22,9	7,3	25
K1126.308X15	Stahl	15,3	M8	25	18,7	22,9	7,3	15
K1126.308X20	Stahl	15,3	M8	25	18,7	22,9	7,3	20
K1126.308X25	Stahl	15,3	M8	25	18,7	22,9	7,3	25
K1126.308X30	Stahl	15,3	M8	25	18,7	22,9	7,3	30
K1126.1003X8	Edelstahl	10	M3	16	12	15	5	8
K1126.1003X10	Edelstahl	10	M3	16	12	15	5	10
K1126.1003X12	Edelstahl	10	M3	16	12	15	5	12
K1126.1003X15	Edelstahl	10	M3	16	12	15	5	15
K1126.1004X10	Edelstahl	10	M4	16	12	15	5	10
K1126.1004X15	Edelstahl	10	M4	16	12	15	5	15
K1126.1004X20	Edelstahl	10	M4	16	12	15	5	20
K1126.1005X10	Edelstahl	10	M5	16	12	15	5	10
K1126.1005X15	Edelstahl	10	M5	16	12	15	5	15
K1126.1005X20	Edelstahl	10	M5	16	12	15	5	20
K1126.2004X10	Edelstahl	12,3	M4	20	15	18,5	6	10
K1126.2004X15	Edelstahl	12,3	M4	20	15	18,5	6	15
K1126.2004X20	Edelstahl	12,3	M4	20	15	18,5	6	20
K1126.2005X10	Edelstahl	12,3	M5	20	15	18,5	6	10
K1126.2005X15	Edelstahl	12,3	M5	20	15	18,5	6	15
K1126.2005X20	Edelstahl	12,3	M5	20	15	18,5	6	20
K1126.2005X25	Edelstahl	12,3	M5	20	15	18,5	6	25
K1126.2006X10	Edelstahl	12,3	M6	20	15	18,5	6	10
K1126.2006X15	Edelstahl	12,3	M6	20	15	18,5	6	15
K1126.2006X20	Edelstahl	12,3	M6	20	15	18,5	6	20
K1126.2006X25	Edelstahl	12,3	M6	20	15	18,5	6	25
K1126.3005X10	Edelstahl	15,3	M5	25	18,7	22,9	7,3	10
K1126.3005X15	Edelstahl	15,3	M5	25	18,7	22,9	7,3	15
K1126.3005X20	Edelstahl	15,3	M5	25	18,7	22,9	7,3	20
K1126.3005X25	Edelstahl	15,3	M5	25	18,7	22,9	7,3	25
K1126.3006X10	Edelstahl	15,3	M6	25	18,7	22,9	7,3	10
K1126.3006X15	Edelstahl	15,3	M6	25	18,7	22,9	7,3	15
K1126.3006X20	Edelstahl	15,3	M6	25	18,7	22,9	7,3	20
K1126.3006X25	Edelstahl	15,3	M6	25	18,7	22,9	7,3	25
K1126.3008X15	Edelstahl	15,3	M8	25	18,7	22,9	7,3	15
K1126.3008X20	Edelstahl	15,3	M8	25	18,7	22,9	7,3	20
K1126.3008X25	Edelstahl	15,3	M8	25	18,7	22,9	7,3	25
K1126.3008X30	Edelstahl	15,3	M8	25	18,7	22,9	7,3	30