

Antistatischer Polyurethanschlauch für die Holzindustrie, schwer, schwerentflammbar

Anwendungen

- Absauganlage, Entstaubungsanlage, Filteranlage, Ölnebelabsaugung
- explosionsgefährdeter Bereich
- Holzstaubabsaugung, Holzspäne: Holzindustrie, Möbelproduktion, Sägewerk
- Holzstaubabsaugung: Plattensäge, Säge, Holzbearbeitungsmaschine, Kantenbearbeitungsmaschine, Parkettschleifmaschine

Eigenschaften

- schwere Ausführung
- hoch abriebfest
- erhöhte Druck- und Vakuumfestigkeit
- mikrobefest
- gute Öl-, Benzin- und Chemikalienbeständigkeit
- schwerentflammbar nach: DIN 4102-B1

- Wandung permanent antistatisch: Durchgangswiderstand und Oberflächenwiderstand < 10⁹ Ω
- gemäß TR727 und ATEX 2014/34/EU: zum pneumatischen Transport brennbarer Stäube und Schüttgüter (Zone 20, 21, 22 im Inneren)GS, zur Aspiration brennbarer Stäube (Zone 22 im Inneren), zum Fördern für brennbare Flüssigkeiten (innen Zone 0, 1, 2), zum Fördern für nicht brennbare Flüssigkeiten, zum Einsatz in Zone 1 und 2 (Gase), zum Einsatz in Zone 0 (Gase)
- erfüllt die Sicherheitsauflagen der deutschen Holz-BG
- gemäß DIN 26057 Typ 2
- RoHS konform

Temperaturbereich

- -40°C bis 90°C
- kurzzeitig bis 125°C

Konstruktion, Werkstoff
AIRDUC® Profilschlauch

1. in der Wandung fest eingegossener Federstahldraht
2. Wandung: gegen aggressive Hölzer und Holzschutzmittel beständiges, permanentantistatisches Premium Polyurethan (Pre-PUR®)
3. Wandstärke ca. 0,7 mm

Liefervarianten

- weitere Abmessungen und Längen auf Anfrage lieferbar
- transparent + silber teileingefärbt (Standard)
- Sonderfarben: teileingefärbt, voll eingefärbt
- kundenspez. Sonderaufdruck

Ø-Innen in / mm	Ø-Außen mm	Unterdruck bar	Biegeradius mm	Gewicht kg/m	Lagerlängen m	weitere Fertigungslängen m	Bestellnummer
- / 40	48	0,420	32	0,350	10	15	533-0040-0000
1,75 / 44-45	53	0,385	35	0,380	10	15	533-0045-0000
2 / 50-51	58	0,365	38	0,420	10 15	-	533-0050-0000
2,36 / 60	68	0,285	44	0,490	10	15	533-0060-0000
2,5 / 63-65	73	0,255	47	0,530	10	15	533-0065-0000
- / 70	79	0,210	50	0,560	10	15	533-0070-0000
3 / 75-76	84	0,195	53	0,600	10	15	533-0075-0000
- / 80	89	0,175	56	0,630	10 15	-	533-0080-0000
3,5 / 89-90	99	0,155	62	0,710	10	15	533-0090-0000
4 / 100-102	109	0,120	68	0,780	10 15	-	533-0100-0000
- / 110	119	0,110	74	0,860	10	15	533-0110-0000
4,5 / 114-115	124	0,105	77	1,110	-	10 15	533-0115-0000
4,72 / 120	129	0,105	80	0,930	10 15	-	533-0120-0000
5 / 125-127	134	0,085	83	0,970	10	15	533-0125-0000
- / 130	139	0,085	86	1,000	10	15	533-0130-0000
5,5 / 140	149	0,085	92	1,080	10 15	-	533-0140-0000
6 / 150-152	159	0,075	98	1,370	10 15	-	533-0150-0000
6,3 / 160	169	0,065	104	1,460	10 15	-	533-0160-0000
6,5 / 165	174	0,065	106	1,500	-	10 15	533-0165-0000
- / 170	179	0,065	108	1,540	-	10 15	533-0170-0000
- / 175	184	0,060	113	1,585	-	10 15	533-0175-0000
7 / 178-180	189	0,055	116	1,630	10	15	533-0180-0000
8 / 200-203	209	0,055	128	1,810	10 15	-	533-0200-0000

Über- und Unterdruck sind empfohlene Betriebsgrenzwerte, auf Anfrage können Produkte höher belastet werden. Biegeradius gemessen an der Innenseite des Schlauchbogens. Weitere Technische Daten unter www.norres.com. Technische Änderungen vorbehalten. Alle Werte wurden bei 20°C ermittelt und sind ca. Angaben.



Ø-Innen in / mm	Ø-Außen mm	Unter- druck bar	Biege- radius mm	Gewicht kg/m	Lager- längen m	weitere Fertigungs- längen m	Bestellnummer
- / 225	234	0,040	143	2,030	10	15	533-0225-0000
9 / 228-229	237	0,040	148	2,055	-	10 15	533-0228-0000
- / 250	259	0,020	158	2,250	10	15	533-0250-0000
10 / 254	263	0,020	160	2,285	-	10 15	533-0254-0000
- / 275	284	0,020	173	2,465	-	10	533-0275-0000
11 / 280	289	0,020	176	2,510	10	-	533-0280-0000
- / 300	309	0,020	188	2,690	10	-	533-0300-0000
12 / 305	314	0,020	191	2,735	-	10	533-0305-0000
- / 315	324	0,020	197	2,820	10	-	533-0315-0000
- / 325	334	0,015	203	2,910	-	10	533-0325-0000
13 / 330	339	0,015	206	2,955	-	10	533-0330-0000
- / 350	359	0,015	218	3,130	10	-	533-0350-0000
14 / 356	365	0,015	222	3,235	-	10	533-0356-0000
- / 400	409	0,010	248	4,020	10	-	533-0400-0000
16 / 405-406	415	0,005	25	4,075	-	10	533-0406-0000

Zubehör



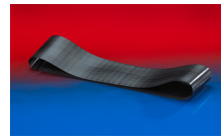
CLAMP 212



CLAMP 217



CLAMP 213



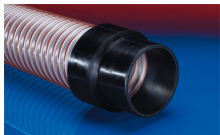
CONNECT 228



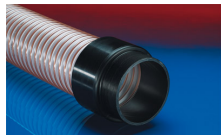
CONNECT MOULD
ASSEMBLY 233



CONNECT THREAD
FITTING 234



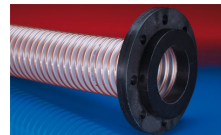
CONNECT 240 + 241



CONNECT 242



CONNECT 243



CONNECT 244



CONNECT 245



CONNECT 246



CONNECT 223



CONNECT 270-271

Über- und Unterdruck sind empfohlene Betriebsgrenzwerte, auf Anfrage können Produkte höher belastet werden. Biegeradius gemessen an der Innenseite des Schlauchbogens. Weitere Technische Daten unter www.norres.com. Technische Änderungen vorbehalten. Alle Werte wurden bei 20°C ermittelt und sind ca. Angaben.