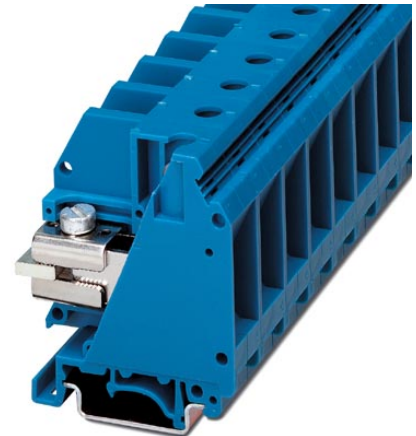


## UKN 35 BU

Artikelnummer: 3034099

<http://eshop.phoenixcontact.de/phoenix/treeViewClick.do?UID=3034099>

Neutralleitertrenn-Reihenklemme, Spezial- und Mischanschluss,  
Querschnitt: 0,75 mm<sup>2</sup> - 50 mm<sup>2</sup>, AWG: 18 - 1/0, Breite: 15,2 mm,  
Farbe: blau, Montageart: NS 35/7,5, NS 35/15, NS 32

### Kaufmännische Daten

|                     |                     |
|---------------------|---------------------|
| GTIN (EAN)          | 4017918092306       |
| VPE                 | 50 Stk.             |
| Zolltarif           | 85369010            |
| Produktschlüssel    | 01010               |
| Katalogseitenangabe | Seite 257 (CL-2005) |

### Produkthinweise

WEEE/RoHS konform seit:  
01.01.2003



<http://download.phoenixcontact.de>  
Bitte beachten Sie, dass die  
hier angegebenen Daten dem  
Online-Katalog entnommen sind.  
Die vollständigen Informationen  
und Daten entnehmen Sie bitte  
der Anwenderdokumentation.  
Es gelten die Allgemeinen  
Nutzungsbedingungen für Internet-  
Downloads.

### Technische Daten

#### Allgemein

|                       |      |
|-----------------------|------|
| Anzahl der Etagen     | 1    |
| Anzahl der Anschlüsse | 2    |
| Farbe                 | blau |

|                                |    |
|--------------------------------|----|
| Isolierstoff                   | PA |
| Brennbarkeitsklasse nach UL 94 | V2 |

#### Maße

|                |         |
|----------------|---------|
| Breite         | 15,2 mm |
| Länge          | 50 mm   |
| Höhe NS 35/7,5 | 62 mm   |
| Höhe NS 35/15  | 69,5 mm |
| Höhe NS 32     | 67 mm   |

#### Technische Daten

|  |  |
|--|--|
| Belastungsstrom maximal                | 110 A (bei 50 mm <sup>2</sup> Leiterquerschnitt) |
| Strombelastbarkeit der N-Sammelschiene | 140 A  |
| Bemessungsstoßspannung                 | 6 kV   |
| Verschmutzungsgrad                     | 3  |
| Überspannungskategorie                 | III  |
| Isolierstoffgruppe                     | I  |
| Anschluss gemäß Norm                   | IEC 60947-7-1                                    |
| Nennstrom I <sub>N</sub>               | 110 A  |
| Nennspannung U <sub>N</sub>            | 400 V  |

#### Anschlussdaten

|   |                      |
|---|----------------------|
| Leiterquerschnitt starr min   | 0,75 mm <sup>2</sup> |
| Leiterquerschnitt starr max   | 50 mm <sup>2</sup>   |
| Leiterquerschnitt flexibel min                                      | 0,75 mm <sup>2</sup> |
| Leiterquerschnitt flexibel max                                      | 35 mm <sup>2</sup>   |
| Leiterquerschnitt AWG/kcmil min                                     | 18                   |
| Leiterquerschnitt AWG/kcmil max                                     | 1/0                  |
| Leiterquerschnitt flexibel m. Aderendhülse ohne Kunststoffhülse min | 0,75 mm <sup>2</sup> |
| Leiterquerschnitt flexibel m. Aderendhülse ohne Kunststoffhülse max | 35 mm <sup>2</sup>   |
| Leiterquerschnitt flexibel m. Aderendhülse m. Kunststoffhülse min   | 0,75 mm <sup>2</sup> |
| Leiterquerschnitt flexibel m. Aderendhülse m. Kunststoffhülse max   | 35 mm <sup>2</sup>   |
| 2 Leiter gleichen Querschnitts starr min                            | 0,75 mm <sup>2</sup> |
| 2 Leiter gleichen Querschnitts starr max                            | 16 mm <sup>2</sup>   |

|   |                             |
|---|-----------------------------|
| 2 Leiter gleichen Querschnitts flexibel min                                 | 0,75 mm <sup>2</sup>        |
| 2 Leiter gleichen Querschnitts flexibel max                                 | 10 mm <sup>2</sup>          |
| 2 Leiter gleichen Querschnitts flexibel m. AEH ohne Kunststoffhülse min     | 0,75 mm <sup>2</sup>        |
| 2 Leiter gleichen Querschnitts flexibel m. AEH ohne Kunststoffhülse max     | 10 mm <sup>2</sup>          |
| 2 Leiter gleichen Querschnitts flexibel m. TWIN-AEH mit Kunststoffhülse min | 0,75 mm <sup>2</sup>        |
| 2 Leiter gleichen Querschnitts flexibel m. TWIN-AEH mit Kunststoffhülse max | 16 mm <sup>2</sup>          |
| Anschlussart  | Spezial- und Mischanschluss |
| Abisolierlänge  | 15 mm                       |
| Schraubengewinde  | M6                          |
| Anzugsdrehmoment min  | 3,2 Nm                      |
| Anzugsdrehmoment max  | 3,7 Nm                      |

#### Approbationen



Approbationen

GOST

#### Zubehör

| Artikel           | Bezeichnung      | Beschreibung   |
|-------------------|------------------|--|
| <b>Markierung</b> |                  |  |
| 1007248           | SBS10:UNBEDRUCKT | Kennzeichnungskarten unbedruckt, zum Selbstbeschriften mit dem B- STIFT, 250-teilig, perforiert, aus weißem Kunststoff |
| 1050525           | ZB10:SO/CMS      | Zackband, 10-teilig, trennbar, Sonderbeschriftung, beschriftet nach Kundenangaben                                      |

#### Montage

|         |            |  |
|---------|------------|--|
| 1201141 | AB/NS      | Auflagebock, zur isolierten Montage der Tragschienen in isolierstoffkapselten Anlagen, aus Kunststoff, 21 mm hoch  |
| 3022218 | CLIPFIX 35 | Schnellmontage-Endhalter, für 35 mm NS 35/7,5 oder NS 35/15 Tragschiene, bestückbar mit Zackband ZB 8 und ZB 8/27, Klemmleistenmarker KLM 2 und KLM, Breite: 9,5 mm, Farbe: grau |
| 1201442 | E/UK       | Endhalter, zur Montage auf Tragschiene NS 32 oder NS 35/7,5  |
| 0401010 | EK 116     | Einspeiseklemme, Belastungsstrom: 76 A, Querschnitt: 0,5 mm <sup>2</sup> - 16 mm <sup>2</sup> , Breite: 8 mm, Farbe: aluminium   |

|         |                               |   |
|---------|-------------------------------|---|
| 0401023 | EK 135                        | Einspeiseklemme, Belastungsstrom: 125 A, Querschnitt: 0,75 mm <sup>2</sup> - 35 mm <sup>2</sup> , Breite: 12 mm, Farbe: aluminium |
| 0402174 | NLS-CU 3/10 SN 1000MM         | Neutralleitersammelschiene, 3 mm x 10 mm, Länge: 1000 mm  |
| 1201028 | NS 32 AL UNPERF 2000MM        | G-Profil 32 mm (NS 32)  |
| 1201280 | NS 32 CU/120QMM UNPERF 2000MM | G-Profil-Tragschiene, profil-gezogen, Material: Kupfer, ungelocht, Höhe 15 mm, Breite 32 mm, Länge 2 m                            |
| 1201358 | NS 32 CU/35QMM UNPERF 2000MM  | G-Profil-Tragschiene, Material: Kupfer, ungelocht, Höhe 15 mm, Breite 32 mm, Länge 2 m  |
| 1201002 | NS 32 PERF 2000MM             | G-Profil-Tragschiene, Material: Stahl, gelocht, Höhe 15 mm, Breite 32 mm, Länge 2 m   |
| 1201015 | NS 32 UNPERF 2000MM           | G-Profil-Tragschiene, Material: Stahl, ungelocht, Höhe 15 mm, Breite 32 mm, Länge 2 m   |
| 0801762 | NS 35/ 7,5 CU UNPERF 2000MM   | Hutprofil-Tragschiene, Material: Kupfer, ungelocht, Höhe 7,5 mm, Breite 35 mm, Länge: 2 m   |
| 0801733 | NS 35/ 7,5 PERF 2000MM        | Hutprofil-Tragschiene, Material: Stahl verzinkt und dickschichtpassiviert, gelocht, Höhe 7,5 mm, Breite 35 mm, Länge: 2 m         |
| 0801681 | NS 35/ 7,5 UNPERF 2000MM      | Hutprofil-Tragschiene, Material: Stahl, ungelocht, Höhe 7,5 mm, Breite 35 mm, Länge: 2 m  |
| 1201895 | NS 35/15 CU UNPERF 2000MM     | Hutprofil-Tragschiene, Material: Kupfer, ungelocht, 1,5 mm dick, Höhe 15 mm, Breite 35 mm, Länge: 2 m                             |
| 1201730 | NS 35/15 PERF 2000MM          | Hutprofil-Tragschiene, Material: Stahl, gelocht, Höhe 15 mm, Breite 35 mm, Länge: 2 m   |
| 1201714 | NS 35/15 UNPERF 2000MM        | Hutprofil-Tragschiene, Material: Stahl, ungelocht, Höhe 15 mm, Breite 35 mm, Länge: 2 m   |
| 3032428 | UAB                           | Auflagebock, Breite: 2 mm, Farbe: blau  |

#### Werkzeug

|         |             |  |
|---------|-------------|--|
| 1205079 | SZS 1,0X6,5 | Schraubendreher Schlitz, passend für alle Schraubklemmen mit einem Anschlussquerschnitt über 16 mm <sup>2</sup> , Klinge: 1,0 x 6,5 mm |
|---------|-------------|--|

#### Ergänzende Produkte

| Artikel | Bezeichnung | Beschreibung |
|---------|-------------|--------------|
|---------|-------------|--------------|

#### Ersatz-Klemmteil

|         |        |  |
|---------|--------|--|
| 2715982 | IAK 16 | Anschlussklemme, Breite: 8 mm, Farbe: grau |
|---------|--------|--|

#### Stecker/Adapter

|         |           |   |
|---------|-----------|---|
| 0423014 | AKG 16 BU | Einspeiseklemme, Belastungsstrom: 76 A, Querschnitt: 1,5 mm <sup>2</sup> - 16 mm <sup>2</sup> , Breite: 10 mm, Farbe: blau    |
| 0424013 | AKG 35 BU | Einspeiseklemme, Belastungsstrom: 125 A, Querschnitt: 2,5 mm <sup>2</sup> - 35 mm <sup>2</sup> , Breite: 14,3 mm, Farbe: blau |

**Adresse**

PHOENIX CONTACT GmbH & Co. KG  
Flachsmarktstr. 8  
32825 Blomberg, Germany  
Tel +49 5235 3 00  
Fax +49 5235 3 1200  
<http://www.phoenixcontact.com>



© 2010 Phoenix Contact  
Technische Änderungen vorbehalten