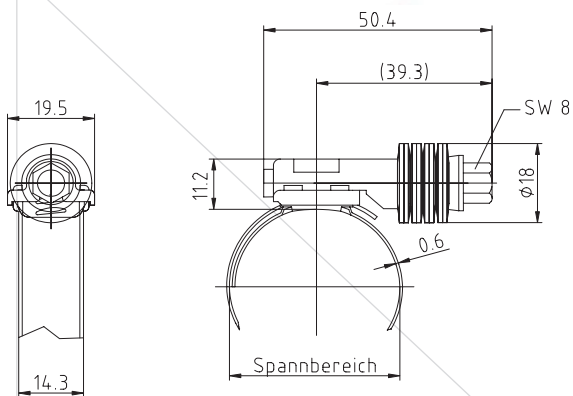
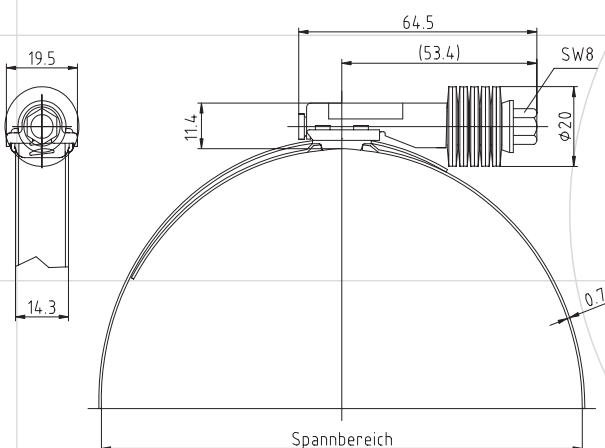


## Breeze Aero HKFK



**HKFK / HKFK-C mit 4 Federpaketen**



**HKFK-L / HKFK-C-L mit 5 Federpaketen**

### Ausführung:

- Schneckengewindeschelle
- Gefederte Ausführung
- Bandbreite 14,3mm
- SW 8 mm
- Gestanzte Bandperforation
- Bandperforationsabdeckung
- Band, Gehäuse und Sattel aus CrNi-Stahl
- Schraube wahlweise in den Werkstoffqualitäten Stahl verzinkt (ZnNi (Cr VI-frei)) oder Edelstahl rostfrei
- Bis Spannbereich 70-90 mm mit 4 Federpaketen
- Ab Spannbereich 80-100 mm mit 5 Federpaketen

### Beschreibung:

Aero BG Bauweise der gefederten 14,3 mm breiten, Hochleistungs-Schneckengewindeschelle. Die in der DIN 3017 geforderten Bandzugkräfte werden in der Regel überschritten.

**Betriebsdrehmoment: 7 Nm +/-0,5**

**Bruchmoment: > 9 Nm**

AERO HKFK / HKFK-L : Werkstoffqualität W2  
AERO HKFK-C / HKFKL-C: Werkstoffqualität W4

Flexibles dünnwandiges Band, sehr gleichmäßige Umfangskraftverteilung, hohe Bandzugkräfte (ca. 1800 N bei 6 Nm, ca. 2800 N vor Bruch) durch der Schraubenkontur angepasste Bandperforation.

Das Federpaket dämpft Schwingungsbeanspruchungen an starren Verbindungen oder dient als Längenausgleich bei Wärmeausdehnungen oder Schlauchsetzeffekten.

### Einsatzbereiche:

- Bei hochbeanspruchten Verbindungen in Industrie, Anlagen- und Fahrzeugbau, überlagert mit hohen Druck- oder Temperaturwechseln.