

TECHNISCHES DATENBLATT



ANDERSON
Loop S3 HI
 No. 66081

Gr. 40 - 48

KENNZEICHNUNG NACH NORM

nach EN ISO 20345 S3 SRC/HI/HRO

Form B



- Herren-Sicherheitsstiefel



RUTSCHHEMMUNG: SRC ist die bestmögliche Bewertung für Rutschhemmung, die ein Sicherheitsschuh gemäß EN ISO 20345 erreichen kann



HEAT INSULATED
 Wärmeisolierung



HEAT RESISTANT OUTSOLE
 Verhalten gegen Kontaktwärme

PASSFORM



EINSATZGEBIETE

- Heißbereiche mit hohen Ansprüchen an die Hitzebeständigkeit der Sohle
- z.B. Dachdeckerarbeiten, Schwarzdeckenbau
- Bereiche, wo die Einwirkung von Feuchtigkeit zu erwarten ist (S2)
- Bereiche, in denen Gefahren des Eindringens von spitzen und scharfen Gegenständen bestehen (S3)

AUSSTATTUNGSMERKMALE

Design

- Funktionsorientiertes Design

Geschlossene, gepolsterte Lasche

- Sehr guter Tragekomfort
- Vermeidung von Druckstellen
- Verhindert das Eindringen von Schmutz

Kragenpolsterung


- Sehr guter Tragekomfort
- Knöchelumschließender, weich gepolsterter Schaftabschluss für gute Stabilität und Halt im Schuh (Form B)

Zertifizierung nach DGVV Regel 112-191



- Zertifiziert für Orthopädische Einlagen

AUSSTATTUNGSMERKMALE

Reflexmaterial		<ul style="list-style-type: none"> ▪ Gute Sichtbarkeit im Dunkeln
Hitzebeständige Senkel und Nähte aus Nomex®		<ul style="list-style-type: none"> ▪ Bieten ein Optimum an Flammfestigkeit, Hitzeschutz und Chemikalienbeständigkeit ▪ Hitzebeständigkeit wird durch Reinigung nicht beeinträchtigt
PU-Spitzenschutz (Polyurethan)		<ul style="list-style-type: none"> ▪ Direkt angespritzter Spitzenschutz ▪ Besonderer Schutz gegen Abrieb im Bereich der Schuhspitze ▪ Schützt das Oberleder in diesem Bereich gegen vorzeitigen Verschleiß


OBERMATERIAL

Rindleder		<ul style="list-style-type: none"> ▪ Einsatzbereiche S2/S3 ▪ Natürliches Material ▪ Widerstandsfähig gegen Abnutzung ▪ atmungsaktiv ▪ Wasserdurchtritt/-aufnahme gemäß EN ISO 20345 S2
-----------	--	---

FUTTERMATERIAL

Lederfutter		<ul style="list-style-type: none"> ▪ Hohe Reißfestigkeit ▪ Atmungsaktiv ▪ Natürliches Material
Futterkappentasche		<ul style="list-style-type: none"> ▪ Abriebfestes Mikrofasermaterial, strapazierfähig ▪ Angenehmer Tragekomfort

ZEHENSCHUTZKAPPE

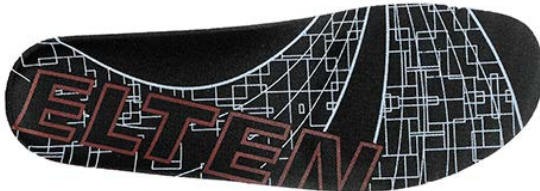
Stahlkappe		<ul style="list-style-type: none"> ▪ Schutz gegen Stoßeinwirkungen von min. 200 Joule und eine Druckbeanspruchung von min. 15 kN ▪ Dauerhafte Kantenabdeckung zur Abpolsterung ▪ Ergonomisch geformt ▪ Angenehme Zehenfreiheit ▪ Gute Abdeckung des Kleinzehbereichs
------------	--	---

EINLEGESOHL

Ganzflächige Einlegesohle ESD PRO



- Die ganzflächige, auswechselbare Einlegesohle mit ESD-Ausstattung bietet höchsten Tragekomfort für Sicherheitsschuhe.



- ESD-AUSSTATTUNG:** Die ELTEN Einlegesohle ESD ist leitfähig und erfüllt die Norm DIN EN ISO 20345 und DIN EN 61340-4-3 für den ESD-Bereich.
- Schutz vor elektrostatischer Entladung (electrostatic discharge=ESD)
- OPTIMALES FUSSKLIMA:** Hohe Feuchtigkeitsaufnahme und -abgabe durch die offenzellige Struktur des PU-Schaums. Somit bleibt der Fuß immer angenehm trocken.
- SCHOCKABSORBIEREND UND KOMFORTABEL:** Die enorme Weichheit des PU-Schaums dämpft Stöße beim Auftritt ab und erhöht den Laufkomfort.
- GERUCHSNEUTRALISIEREND:** Aktivkohle reduziert die Entstehung unangenehmer Gerüche im Schuh.
- ANTIBAKTERIELL:** Aktivkohle verhindert die Entstehung und die Ausbreitung von Pilzen und sonstigen Bakterien.
- ATMUNGSAKTIV:** Verbesserung des Schuhklimas durch die offenzellige Struktur des PU-Schaums.

DURCHTRITTSCHUTZ

Metallfreier Durchtrittschutz



- Erfüllt die Zusatzanforderungen der Durchtrittshemmung nach EN ISO 20344 / 20345
- Entspricht der Norm für Durchtrittshemmung EN 12568
- Textile, durchtrittshemmende Zwischensohle
- Leicht und flexibel: bei knieenden Tätigkeiten mehr Bequemlichkeit durch bessere Elastizität des Schuhs
- Bessere Fußsensibilität auf unebenen Untergründen
- Gutes Fußklima durch thermoisolierende Wirkung
- 100% Fußabdeckung gegenüber 85% bei Stahlsohlen
- 100% metallfrei und antimagnetisch

LAUF SOHLE



Zweischichten-
Langkeilsohle GUMMI/PU
SKY

Laufsohle: Gummi

Zwischensohle: PU

- Sehr gute Rutschsicherheit
- Antistatisch
- Farbe: schwarz
- Sehr guter Halt auf Dächern, Dachpfannen
- Abriebfest
- Hitzebeständig bis ca. 200°C, kurzzeitig bis 300°C, kälteflexibel bis ca. -20°C
- Öl- und kraftstoffbeständig
- Beständig gegen eine Vielzahl von Chemikalien (Säuren und Laugen)
- Kerbzäh
- Der weiche PU-Kern sorgt für gute Stoßabsorption und hohen Tragekomfort