

Charnières en inox avec vis de fixation

Description de l'article/illustrations du produit



Description

Matière :

Inox 1.4401.

Nota :

Charnières pour portes encastrées.

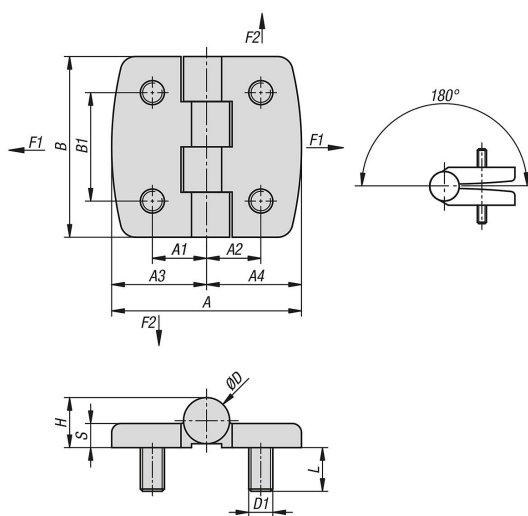
Les charnières peuvent être montées aussi bien à droite qu'à gauche.

Grâce à leur cheville soudée des deux côtés, les charnières sont protégées contre la destruction.

Les valeurs de charge admissible indiquées sont des valeurs indicatives sans engagement, qui ne tiennent pas compte des facteurs de sécurité et excluent toute responsabilité. Les valeurs indiquées sont exclusivement destinées à des fins d'information et ne constituent pas une garantie juridique des propriétés. Les valeurs de charge ont été déterminées dans des conditions de laboratoire. Chaque utilisateur doit déterminer lui-même si la charnière est adaptée à l'application envisagée.

Les différents matériaux sur lesquels les charnières sont fixées, les types de fixation, les conditions climatiques ainsi que l'usure peuvent influencer sur les valeurs définies.

Dessins



Aperçu des articles

Charnières en inox, avec vis de fixation

Référence	A	A1	A2	A3	A4	B	B1	D	D1	S	H	L	F1 N	F2 N
K1853.05211212	42	12,5	12,5	21	21	40	25	10,2	M5	5	10,6	12	6500	1250
K1853.06251515	50	15	15	25	25	50	30	12	M6	6	12,5	12	8250	1400
K1853.08311818	63	18	18	31,5	31,5	60	36	15,3	M8	8	16,6	14,5	9000	1500

