

## RJ45 Sicherheitsschloss

Sichern Sie die RJ45-Anschlüsse von PC und Notebook vor Fremdnutzung in Ihrer Abwesenheit!

- kleiner, effektiver Schutz für RJ45 Anschlüsse
- Schlüssel mit RJ45 Aufsätzen
- jedes Schloss kann nur mit dem passenden Schlüssel entfernt werden
- mit Schlüsselanhänger

**Einfache Handhabung:** Stecken Sie das RJ45 Sicherheitsschloss in einen freien RJ45 Anschluss Ihres Gerätes, lösen Sie die Sicherung und ziehen Sie den Schlüssel aus dem Gerät heraus. Der RJ45 Aufsatz verbleibt im Steckplatz und verhindert so effektiv den Anschluss von RJ45 Geräten. Möchten Sie den RJ45 Anschluss nutzen, entfernen Sie den blockierenden RJ45 Aufsatz ebenso leicht wie Sie ihn eingesetzt haben - Schlüssel in den Aufsatz stecken und mitsamt dem Aufsatz wieder aus dem RJ45 Anschluss herausziehen. Das Entfernen des Aufsatzes ist nur mit Hilfe des passenden Schlüssels möglich

### Anwendungsbeispiele:

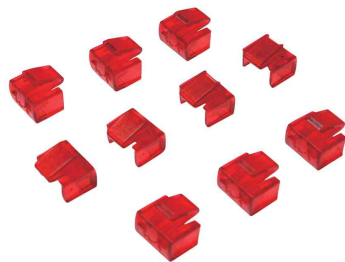
- blockiert bei aktiven Netzwerk-Ports, dass Kabel, Geräte oder Fremdkörper ohne Genehmigung angeschlossen werden
- dient als Hinweis auf inaktive oder nicht verbundene Anschlüsse
- vermeidet Schäden an RJ45 Ports

### Für wen geeignet:

- Schulen
- Büros
- öffentliche Umgebungen



RJ45 Sicherheitsschloss,  
1 Schlüssel / 10 Schlösser



RJ45 Sicherheitsschloss,  
ohne Schlüssel / 10 Schlösser



Symbolbild: zeigt das Produkt in der Anwendung



Symbolbild: zeigt das Produkt in der Anwendung

Produkt	Ausführung	Farbe	VE	Hersteller- Nummer	Bestell- Nummer
RJ 45 Sicherheitsschloss	1 Schlüssel / 10 Schlösser	rot		MP0042	11116082
	ohne Schlüssel / 10 Schlösser	rot		MP0043	11116083