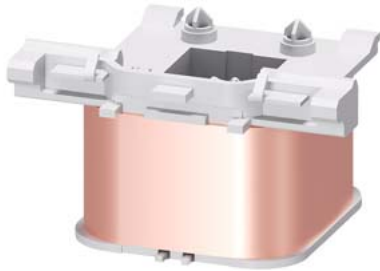


Magnetspule für Schütze S2, AC 220 V, 50 / 60 Hz,



Allgemeine technische Daten			
Produkt-Markename	SIRIUS		
Produkt-Bezeichnung	Magnetspule		
Steuerstromkreis			
Spannungsart der Steuerspeisespannung	AC		
Steuerspeisespannungsfrequenz	<ul style="list-style-type: none"> • 1 Bemessungswert 50 Hz • 2 Bemessungswert 60 Hz 		
Steuerspeisespannung	<ul style="list-style-type: none"> • 1 bei AC <ul style="list-style-type: none"> — bei 50 Hz Bemessungswert 220 V — bei 60 Hz Bemessungswert 220 V 		
Arbeitsbereichsfaktor Steuerspeisespannung Bemessungswert der Magnetspule bei AC	<ul style="list-style-type: none"> • bei 50 Hz 0,8 ... 1,1 • bei 60 Hz 0,85 ... 1,1 		
Approbationen/ Zertifikate			
allgemeine Produktzulassung	EMV (Elektromagnetische Verträglichkeit)	Konformitätserklärung	Marine / Schiffbau

[Bestätigungen](#)



[UK-Konformitätserklärung](#)



Marine / Schiffbau

Sonstige



[Bestätigungen](#)

Weitere Informationen

Information- and Downloadcenter (Kataloge, Broschüren,...)

<https://www.siemens.de/ic10>

Industry Mall (Online-Bestellsystem)

<https://mall.industry.siemens.com/mall/de/de/Catalog/product?mfcb=3RT2934-5AN21>

CAx-Online-Generator

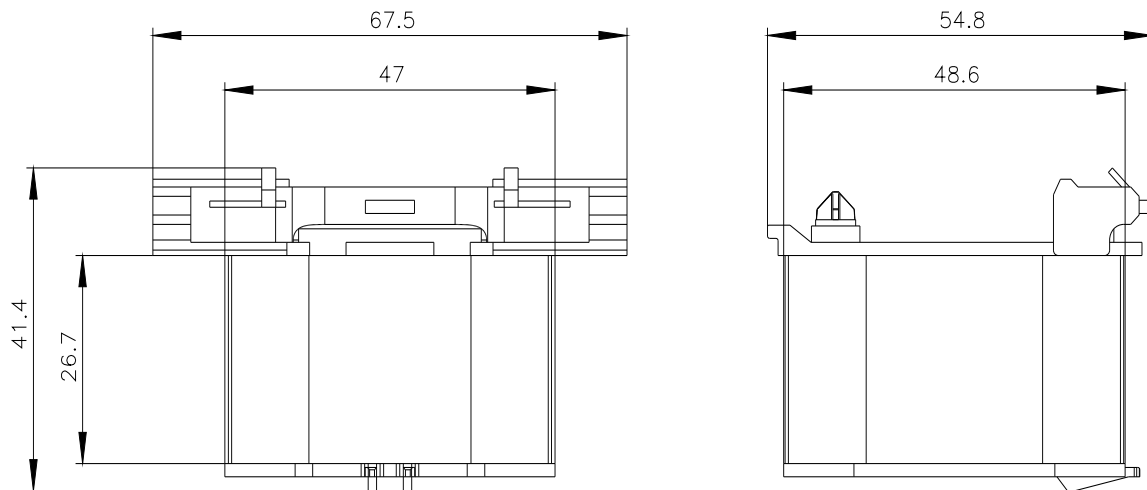
<http://support.automation.siemens.com/WW/CAXorder/default.aspx?lang=de&mlfb=3RT2934-5AN21>

Service&Support (Handbücher, Betriebsanleitungen, Zertifikate, Kennlinien, FAQs,...)

<https://support.industry.siemens.com/cs/ww/de/ps/3RT2934-5AN21>

Bilddatenbank (Produktfotos, 2D-Maßzeichnungen, 3D-Modelle, Geräteschaltpläne, EPLAN Makros, ...)

http://www.automation.siemens.com/bilddb/cax_de.aspx?mlfb=3RT2934-5AN21&lang=de



letzte Änderung:

21.12.2020 