

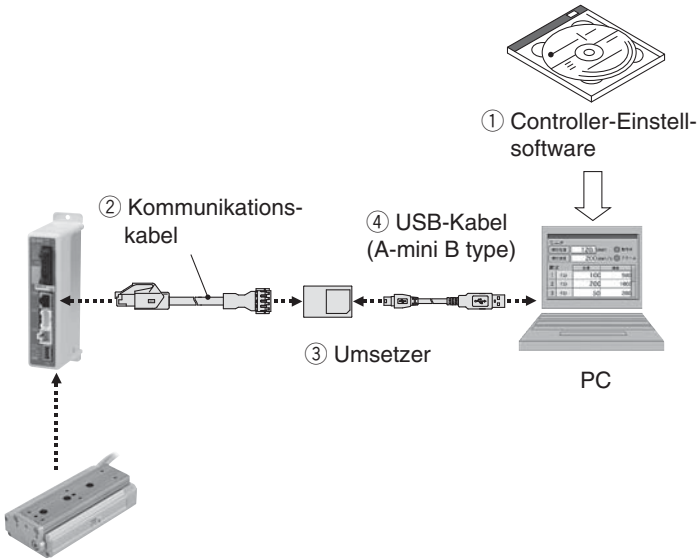
## Bestellschlüssel

# LEC-W2

Controller-Software  
(Japanisch und Englisch sind erhältlich.)

## Inhalt

- ① Controller-Software (CD-ROM)
- ② Kommunikationskabel  
(Kabel zwischen Controller und Umsetzer)
- ③ Umsetzer
- ④ USB-Kabel  
(Kabel zwischen PC und Umsetzer)



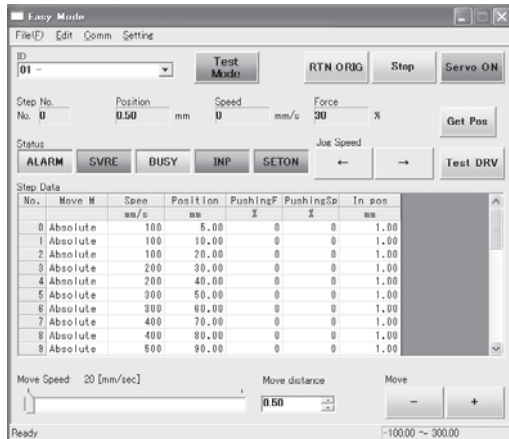
## Systemvoraussetzungen Hardware

PC/AT-kompatibler Computer mit Windows XP / Windows 7 und mit USB1.1- oder USB2.0-Anschlüssen.

\* Windows® und Windows XP/ Windows 7 sind eingetragene Handelsmarken von Microsoft Corporation.

## Beispiel Softwareoberfläche

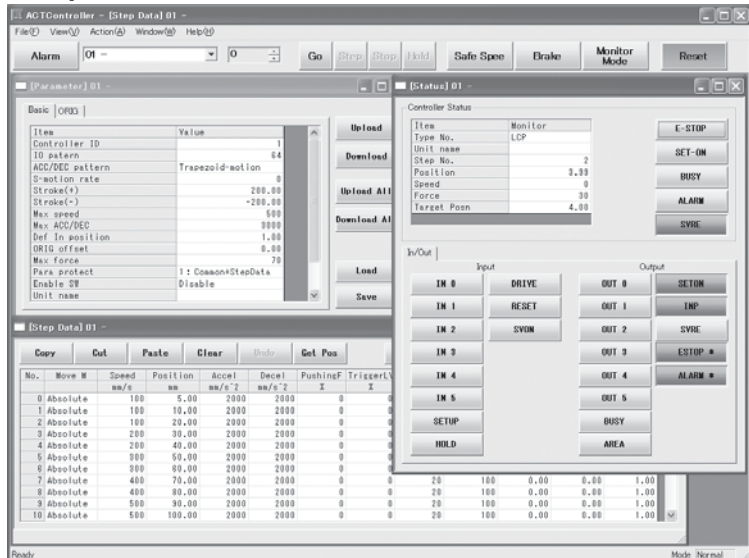
### Beispiel einer Oberfläche im "Easy Mode"



### Einfacher Betrieb und Bedienung

- Antriebs-Schrittdaten, wie z.B. Position, Geschwindigkeit, Kraft usw. können eingestellt und angezeigt werden.
- Die Schrittdaten können auf ein und derselben Seite eingestellt und der Antrieb getestet werden.
- Kann für JOG und gleichmäßiges Verfahren verwendet werden.

### Beispiel einer Oberfläche im "Normal Mode"



### Detaileinstellung

- Detaildarstellung der Schrittdaten
- Überwachung von Signalen und dem Status
- Einstellung der Parameter
- JOG und gleichmäßiges Verfahren, zurück zum Ausgangspunkt, Testbetrieb und Test der Ausgänge können durchgeführt werden.