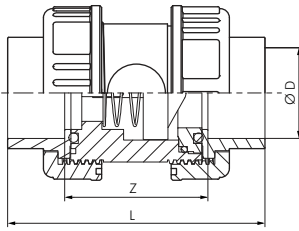


Rückschlagventile



Rückschlagventile aus PVC-U

Werkstoffe: Gehäuse: PVC-U, Feder: 1.4310
 Temperaturbereich: 0°C bis max. +60°C
 Öffnungsdruck: max. 0,012 bar

- Vorteile:**
- radial ein- und ausbaubar
 - optimale Durchflusseigenschaften

KLEBEN

★★★★★

Rückschlagventile mit Klebemuffen, PVC-U

bis 16 bar

Besonderes Qualitätsmerkmal: Rückschlagventil 100% geprüft



Achtung: Nicht für Druckluft oder andere Gase unter Druck geeignet!



Typ	Typ	Innen Ø	L	Z	l/min*	PN
EPDM-Dichtung	FKM-Dichtung	D				
PVCRUCK 20 EPDM	PVCRUCK 20 FKM	20	80	48	114	0 - 16 bar
PVCRUCK 25 EPDM	PVCRUCK 25 FKM	25	92	54	194	0 - 16 bar
PVCRUCK 32 EPDM	PVCRUCK 32 FKM	32	106	62	325	0 - 16 bar
PVCRUCK 40 EPDM	PVCRUCK 40 FKM	40	121	69	482	0 - 16 bar
PVCRUCK 50 EPDM	PVCRUCK 50 FKM	50	143	81	696	0 - 16 bar
PVCRUCK 63 EPDM	PVCRUCK 63 FKM	63	172	94	1007	0 - 16 bar
PVCRUCK 75 EPDM	PVCRUCK 75 FKM	75	229	141	2100	0 - 16 bar
PVCRUCK 90 EPDM	PVCRUCK 90 FKM	90	242	140	2800	0 - 16 bar
PVCRUCK 110 EPDM	PVCRUCK 110 FKM	110	279	157	1160	0 - 10 bar

* Δp = 1 bar

INNENGEWINDE

★★★★★

Rückschlagventile mit Innengewinde, PVC-U

bis 16 bar

Besonderes Qualitätsmerkmal: Rückschlagventil 100% geprüft

Hinweise: • Keine PVC-U schädigende Gewindedichtmittel verwenden, nur für Kunststoffgewinde



Achtung: Nicht für Druckluft oder andere Gase unter Druck geeignet!



Typ	Typ	Innengewinde	L	Z	l/min*	PN
EPDM-Dichtung	FKM-Dichtung	G				
RUCK 38 PVCEPDM	RUCK 38 PVCFKM	Rp 3/8"	80	57	114	0 - 16 bar
RUCK 12 PVCEPDM	RUCK 12 PVCFKM	Rp 1/2"	80	50	114	0 - 16 bar
RUCK 34 PVCEPDM	RUCK 34 PVCFKM	Rp 3/4"	92	59	194	0 - 16 bar
RUCK 10 PVCEPDM	RUCK 10 PVCFKM	Rp 1"	106	67	325	0 - 16 bar
RUCK 114 PVCEPDM	RUCK 114 PVCFKM	Rp 1 1/4"	121	78	482	0 - 16 bar
RUCK 112 PVCEPDM	RUCK 112 PVCFKM	Rp 1 1/2"	130	87	696	0 - 16 bar
RUCK 20 PVCEPDM	RUCK 20 PVCFKM	Rp 2"	150	99	1007	0 - 16 bar
RUCK 212 PVCEPDM	RUCK 212 PVCFKM	Rp 2 1/2"	229	169	2100	0 - 16 bar
RUCK 30 PVCEPDM	RUCK 30 PVCFKM	Rp 3"	213	146	2800	0 - 16 bar
RUCK 40 PVCEPDM	RUCK 40 PVCFKM	Rp 4"	284	205	1160	0 - 10 bar

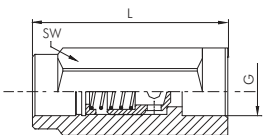
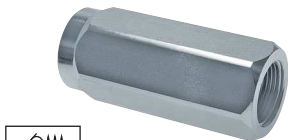
* Δp = 1 bar

Hydraulik-Rückschlagventile

bis 350 bar

Werkstoffe: Gehäuse: Kohlenstoffstahl verzinkt, Dichtung: metallisch dichtender Kegelsitz
 Temperaturbereich: -25°C bis max. +200°C

Optional: Öffnungsdrücke (ab G 1/4"): 1,0 bar -1, 3,0 bar -3, 5,0 bar -5, 8,0 bar -8



Typ	G	L	SW	DN	PN	Öffnungsdruck
RUCK 18 HD	G 1/8"	44	14	4	350 bar	0,4-0,7 bar
RUCK 14 HD	G 1/4"	62	19	6	350 bar	0,4-0,7 bar
RUCK 38 HD	G 3/8"	68	24	9	350 bar	0,4-0,7 bar
RUCK 12 HD	G 1/2"	77	30	12	350 bar	0,4-0,7 bar
RUCK 34 HD	G 3/4"	88	36	16	350 bar	0,4-0,7 bar
RUCK 10 HD	G 1"	105	41	20	350 bar	0,4-0,7 bar
RUCK 114 HD	G 1 1/4"	135	55	24	300 bar	0,7-1,0 bar
RUCK 112 HD	G 1 1/2"	145	60	30	300 bar	0,7-1,0 bar
RUCK 20 HD	G 2"	160	75	40	200 bar	0,3 bar

Achtung: Tragen Sie bei Ihrer Bestellung hier bitte den gewünschten Öffnungsdruck ein!

Bestellbeispiel: RUCK 18 HD **

Standardtyp

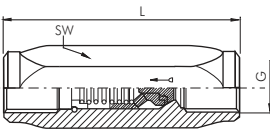
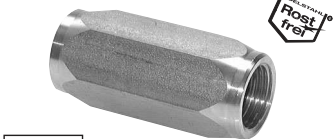
Kennzeichen der Optionen:
 gewünschter Öffnungsdruck bar

Edelstahl-Hydraulik-Rückschlagventile

bis 350 bar

Werkstoffe: Gehäuse: 1.4404, Dichtung: Kegelsitz mit FKM-Weichdichtung
 Temperaturbereich: -25°C bis max. +200°C

Öffnungsdruck: ca. 0,5 bar, andere Öffnungsdrücke auf Anfrage



Typ	G	L	SW	DN	PN
RUCK 18 HD ES	G 1/8"	43	14	5	350 bar
RUCK 14 HD ES	G 1/4"	50	19	7	350 bar
RUCK 38 HD ES	G 3/8"	60	24	10	350 bar
RUCK 12 HD ES	G 1/2"	65	27	11	350 bar
RUCK 34 HD ES	G 3/4"	75	34	17	300 bar
RUCK 10 HD ES	G 1"	93	41	21	250 bar
RUCK 114 HD ES	G 1 1/4"	110	50	29	250 bar
RUCK 112 HD ES	G 1 1/2"	112	55	34	250 bar

Alle Angaben verstehen sich als unverbindliche Richtwerte! Für nicht schriftlich bestätigte Datenauswahl übernehmen wir keine Haftung. Druckangaben beziehen sich, soweit nicht anders angegeben, auf Flüssigkeiten der Gruppe II bei +20°C.