

## ALVA BL 700/100 OP 360° 400 830 DALI AN

**Artikelnummer** EL10821271  
**GTIN** 4015120821271



### Technische Daten

ALLGEMEIN	
Gerätekategorie	Pollerleuchte
Lieferumfang	3x Schraube, 3x Dübel
Produktinweis	Intensive Sonneneinstrahlung über einen längeren Zeitraum kann den Farbton verändern.
Benutzerschnittstelle	DALI-Bus
Fernbedienbar	-
Konformität	CE, EAC, RoHS, WEEE
Besonderer Produktinweis	Erfüllt DALI-2 Standard
Garantie	5 Jahre
BEFESTIGUNG	
Montageart	Stand
Montageort	Boden
Anschlussart	Steckklemme
Anschließer Leiterquerschnitt	1,5 - 2,5 mm <sup>2</sup>
Anzahl der Kontakte	5
GEHÄUSE	
Abmessungen	Höhe/Tiefe 700 mm, Ø 100 mm
Gewicht	3250 g
Werkstoff	Aluminium, pulverbeschichtet
Schutzart	IP65
Zulässige Umgebungstemperatur	-25 °C...+40 °C
Relative Luftfeuchte	5 - 95 %, nicht kondensierend
Schlagfestigkeit	IK09

DALI	200 - 240 V AC/DC	LED 3000 K	CRI 82	Phi 420 lm	60 lm/W	IP65
------	-------------------	------------	--------	------------	---------	------



### Produktbeschreibung

- LED DALI-Pollerleuchte aus hochwertigem Aluminium
- Schmutzabweisend durch Pulverbeschichtung mit Lotuseffekt
- EVG (DALI) integriert, Installation ohne weiteres Zubehör
- Hochwertiges Gehäuse, Aluminiumdruckguss, pulverbeschichtet anthrazit, ähnlich RAL 7024
- Farbtemperatur 3000 K

### Bietet besondere Produktfunktionen wie:

- Seelufgeschützt

Farbe graphitgrau, ähnlich RAL 7024

ELEKTRISCHE AUSFÜHRUNG	
Steuerungssystem	DALI
Schutzklasse	I
Nennspannung	200 - 240 V AC/DC / 50 - 60 Hz

LICHT	
Diffusor	opal
Lichtaustritt	direkt
Ausstrahlungswinkel	132 °
Flickerfaktor	<3 %
Bemessungsleistung P	7 W
Lichtstrom	420 lm
Lichtausbeute	60 lm/W
Farbtemperatur	3000 K
Farbwiedergabeindex Ra	> 80
Farbtoleranz	2 SDCM
Color Quality Scale	80
Lebensdauer L70B10 bei 25 °C	105000 h
Lebensdauer L70B50 bei 25 °C	110000 h
Lebensdauer L80B10 bei 25 °C	65000 h
Lebensdauer L80B50 bei 25 °C	70000 h
Lebensdauer L90B10 bei 25 °C	35000 h
Lebensdauer L90B50 bei 25 °C	35000 h
Photobiologische Sicherheit	RG0

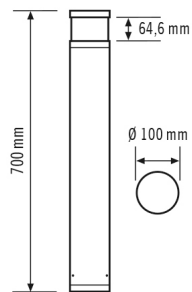
## ALVA BL 700/100 OP 360° 400 830 DALI AN

<b>Artikelnummer</b>	<b>GTIN</b>
EL10821271	4015120821271

### Zubehör

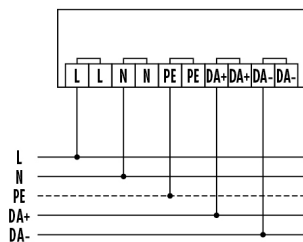
Produktbezeichnung	Artikelnummer	Produktbeschreibung	GTIN
<b>Befestigung</b>			
ALVA GROUND SPIKE 100	EL10820182	Bodenanker verzinkt zur Montage der Pollerleuchten auf Betonfundament oder festem Erdreich	4015120820182

### Maßzeichnung



### Lichtverteilung

### Schaltplan



Standardbetrieb

### Ausführliche Produktbeschreibung

- LED DALI-Pollerleuchte aus hochwertigem Aluminium
- Schmutzabweisend durch Pulverbeschichtung mit Lotuseffekt
- Leuchtkopf: opal satiniert
- Lichtaustritt: 360°
- EVG (DALI) integriert, Installation ohne weiteres Zubehör
- DALI-Schnittstelle für 2-polige DALI-Steuerleitung
- Hochwertiges Gehäuse, Aluminiumdruckguss, pulverbeschichtet anthrazit, ähnlich RAL 7024
- Montageart: Montageplatte zum Aufschrauben auf ein Fundament, optional über Bodenanker (Zubehör)
- Farbtemperatur 3000 K