



**TBS-151**

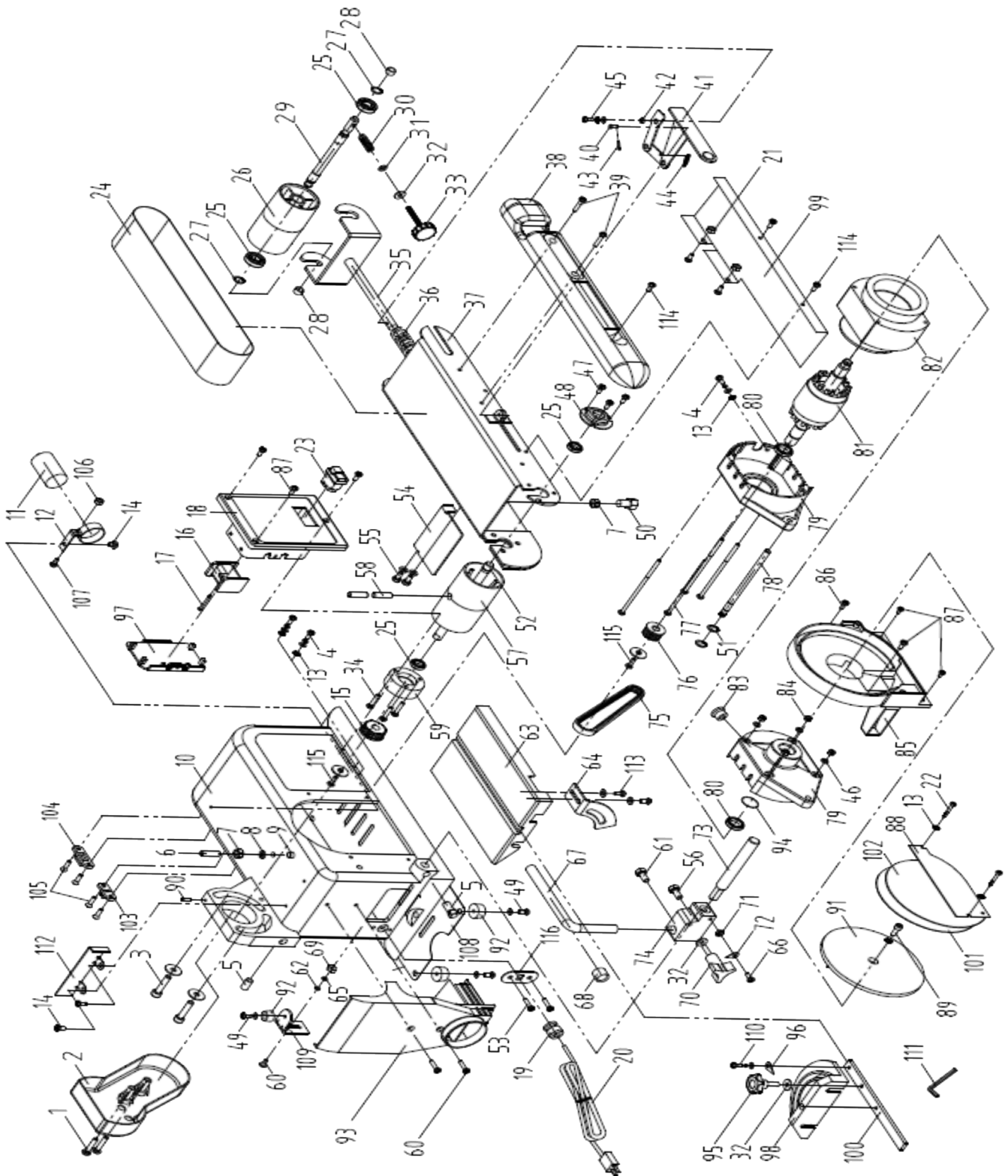
**ERSATZTEILLISTE  
LISTE DES PIÈCES DÉTACHÉES**

RODM 04.2023

**BAND-TELLERSCHLEIFMASCHINE  
PONCEUSE À DISQUE/BANDE**

**Art. Nr. 659445 TBS-151**





No.	Beschreibung D	Description F	Spezifikation / Spécification	Art.	st./ pce.
1	Schraube	Vis	M5X35	718692	2
2	Keilriemen-Abdeckung	Couvercle de courroie		718692	1
3	Schraube mit Scheibe	Vis avec rondelle	M8X35	*	2
4	Schraube mit Feder	Vis	M4X8	*	3
5	Schraube	Vis	M12X10	*	2
6	Schraube	Vis	M12X30	*	1
7	Mutter	Écrou	M12	*	2
8	Federring	Rondelle élastique	φ12	*	1
9	Schraubenabdeckung	Couvercle		*	1
10	Maschinenkörper	Carcasse		*	1
11	Kondensator	Condensateur	100uF/250V	689184	1
12	Kondensator-Halterung	Support de condensateur		*	1
13	Federscheibe	Rondelle élastique	φ4	*	5
14	Schraube	Vis	M6X8	*	3
15	Antriebsrad	Rou d'entraînement		679710	1
16	Relais	Relais		689185	1
17	Schraube	Vis	ST2.9X30	*	1
18	Abdeckplatte Elektronik	Couvercle électronique		*	1
19	Zugentlastung	Décharge de traction		*	1
20	Netzkabel 230V	Câble d'alimentation 230V		383488	1
21	Stopp-Mutter	Ecrou	M5	*	2
22	Schraube	Vis	ST4.2X10	*	2
23	Schalter	Interrupteur	KJD20-2	660078	1
24	Schleifband	Ruban abrasif		s. Katalog	1
25	Kugellager	Roulement à billes	6001	2003247/214608	4
26	Leerlaufrolle	Rouleau de renvoi		2003273	1
27	Schraubenführung	Guidage	φ12	*	2
28	Buchse	douille		*	2
29	Leerlaufwelle	arbre de renvoi		2005734	1
30	Feder	Ressort		2005733	1
31	Gummischeibe	Rondelle caoutchouc		2005733	1
32	Scheibe	Rondelle	φ6 2005733/	682441/706473	3
33	Einstellknopf	Bouton de réglage		2005733	1
34	Schraube	Vis	M5X25	*	3

No.	Beschreibung D	Description F	Spezifikation / Spécification	Art.	st./ pce.
35	Stütze Bandspannung	Support de tension		2005737	1
36	Feder Bandspannung	Ressort de tension		2005738	1
37	Schleifsupport	Bras de ponçage		2003276	1
38	Abdeckung	Couvercle		*	1
39	Schraube	Vis	M5X25	*	2
40	Stift	Goujon	5x10	*	1
41	Griff Bandspannung	Bouton de réglage		2005736	1
42	Scheibe	Rondelle		*	1
43	Stift	Goujon	1.6X10	*	1
44	Feder	Ressort		*	1
45	Schraube mit Feder	Vis ressort	M5X16	*	1
46	Federscheibe	Rondelle ressort	φ6	*	4
47	Schraube	Vis	M5X8	*	3
48	Lagerabdeckung	Couvercle de palier		2005735	1
49	Schraube m. Scheibe	Vis avec rondelle	M5X10	*	5
50	Schraube	Vis	M12X20	*	1
51	Ring	Bague	φ6	*	2
52	Antriebswelle	Arbre d'entraînement		679723	1
53	Schraube	Vis	M4X20	*	2
54	Anschlagplatte	Butée		683047	1
55	Schraube	Vis	M8X16	683047	2
56	Schraube	Vis	M8X16	683047/706473	1
57	Antriebswalze	Rouleau d'entraînement		679725	1
58	Schraube	Vis	M8X12	*	2
59	Lagerhalter	Support de palier		*	1
60	Schraube	Vis	M5X20	*	3
61	Schraube	Vis	M10X16	706473	1
62	Scheibe	Rondelle	φ5	*	1
63	Auflagetisch	Table d'appui		706473	1
64	Skala	Échelle		706473	1
65	Federscheibe	Rondelle ressort	φ5	*	1
66	Schraube	Vis	M5X10	706473	1
67	Träger	Support		706473	1
68	Gummiführung	Manchon		706473	1

No.	Beschreibung D	Description F	Spezifikation / Spécification	Art.	st./ pce.
69	Mutter	Écrou	M5	*	1
70	Griff	Poignée		706473	1
71	Mutter	Écrou	M6	706473	1
72	Pfeil	Flèche		706473	1
73	Trägerbolzen	Boulon du support		706473/2003275	1
74	Träger	Support		706473	1
75	Zahnriemen	Courroie		660267	1
76	Antriebsrad motorseite	Roue d'entraînement		2005732	1
77	Schraube	Vis	M6X122	*	4
78	Schraubbolzen	Tige fileté		*	1
79	Motorflansch	Flasque moteur		*	2
80	Kugellager	Roulement à billes	6203	658655	2
81	Rotor	Induit		*	1
82	Stator	Inducteur		*	1
83	Stopfen	Bouchon		*	1
84	Mutter	Écrou		*	4
85	Gehäuse	Carter		*	1
86	Schraube	Vis	M4X16	*	1
87	Schraube	Vis	M4X10	*	6
88	Scheibenabdeckung	Couverture de disque		*	1
89	Schraube	Vis	M6X16	*	1
90	Schraube	Vis	M6X16	*	1
91	Schleifteller	Plateau de ponçage	150	707774	1
92	Gummifuss	Pied caoutchouc		2003274	5
93	Scheibe	Rondelle		*	1
94	Federring	Rondelle ressort	φ40	*	1
95	Verstellknopf	Bouton de réglage		682441	1
96	Pfeil	Flèche		682441	1
97	Deckel	Couvercle		*	1
98	Winkelanschlag-Set	Butée angulaire jeu		682441	1
99	Bandabdeckung	Protection de bande		715075	1
100	Schiene	Rail		682441	1
101	Klettenscheibe	Disque velcro		659194	1
102	Schleifscheibe	Disque abrasif		s. Katalog	1
103	Clip	Attache		*	1





**TBS-151**

**ERSATZTEILLISTE  
LISTE DES PIÈCES DÉTACHÉES**

Technische Änderungen die dem Fortschritt oder der Sicherheit dienen sind jederzeit vorbehalten.  
Sous réserve de modifications servant au progrès technique et à la sécurité.

**Allchemet AG**

Werkstrasse 4  
CH-6020 Emmenbrücke

T +41 41 209 65 00  
F +41 41 209 65 65

[www.allchemet.ch](http://www.allchemet.ch)  
[info-emm@allchemet.ch](mailto:info-emm@allchemet.ch)