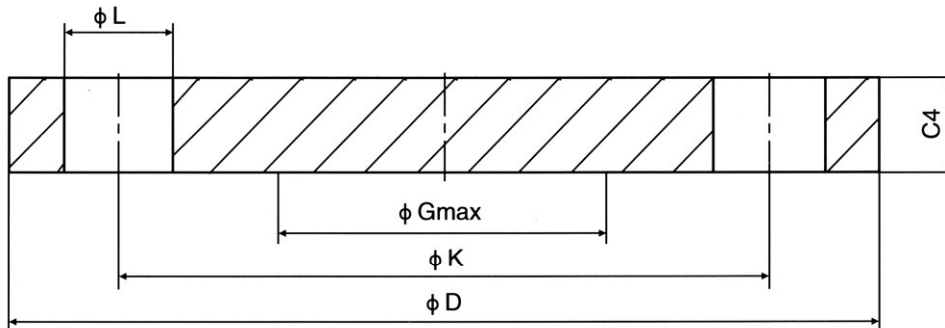


Blindflansch

Typ 05 PN 40 EN 1092-1



Bezeichnung eines Blindflansches (Typ 05) mit Dichtflächenform A von Nennweite 300

Flansch EN1092-1 / 05 / A / DN300 / PN40 /

DN	Flansch			Schrauben			Gmax.	Gewicht (7,85 kg/dm ³) kg
	D	C4	K	Anzahl	Gewinde	L		
10	90	16	60	4	M12	14	-	0,722
15	95	16	65	4	M12	14	-	0,813
20	105	18	75	4	M12	14	-	1,14
25	115	18	85	4	M12	14	-	1,38
32	140	18	100	4	M16	18	-	2,03
40	150	18	110	4	M16	18	-	2,35
50	165	20	125	4	M16	18	-	3,20
65	185	22	145	8	M16	18	55	4,29
80	200	24	160	8	M16	18	70	5,54
100	235	24	190	8	M20	22	90	7,60
125	270	26	220	8	M24	26	115	10,8
150	300	28	250	8	M24	26	140	14,6
200	375	36	320	12	M27	30	190	28,8
250	450	38	385	12	M30	33	235	44,4
300	515	42	450	16	M30	33	285	64,2
350	580	46	510	16	M33	36	330	89,5
400	660	50	585	16	M36	39	380	127
450	685	57	610	20	M36	39	425	154
500	755	57	670	20	M39	42	475	188
600	890	72	795	20	M45	48	575	331