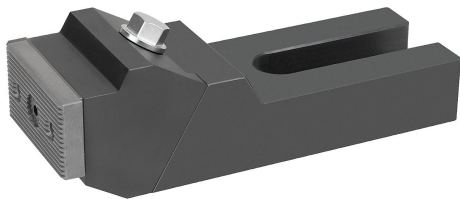


Stabilspanbacken Stahl, flach

Artikelbeschreibung/Produktabbildungen



Beschreibung

Werkstoff:

Grundkörper Vergütungsstahl.
Spannbacken Einsatzstahl.

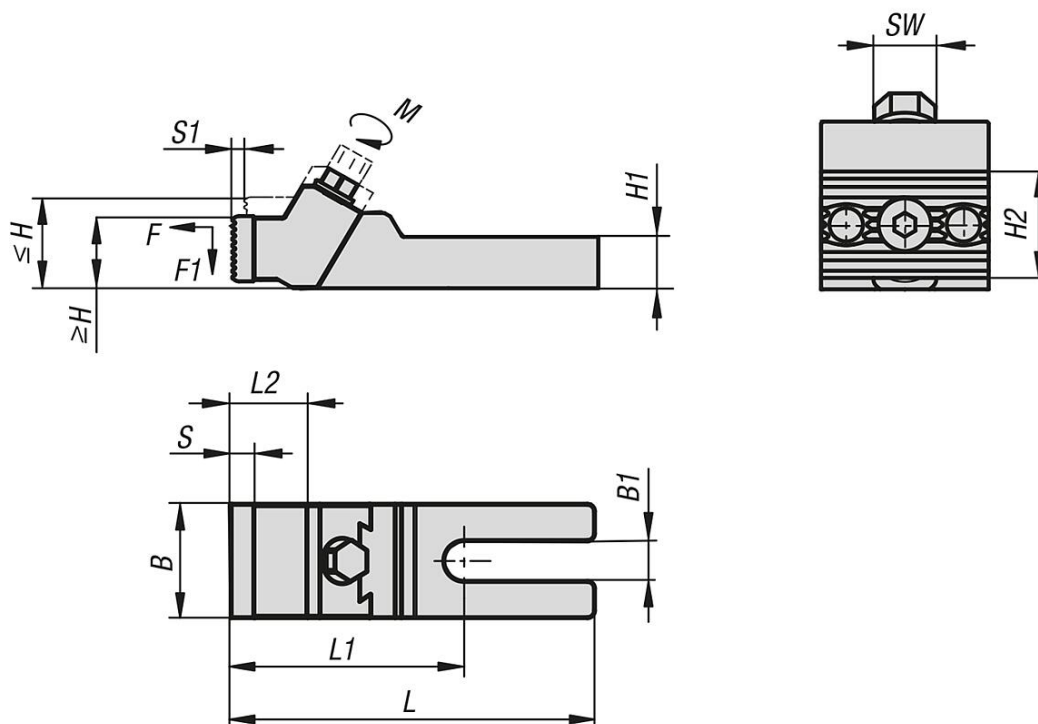
Ausführung:

Grundkörper brüniert.
Spannbacken einsatzgehärtet.

Hinweis:

Die Spannbacken sind beidseitig einsetzbar. Die glatte Seite für bearbeitete Werkstücke, die geriffelte Seite für rohe Spannflächen. Zur Befestigung des Stabilspanbackens auf dem Maschinentisch können zwei Spannschrauben verwendet werden. Als Befestigungsschrauben sind je nach Nutenbreite Schrauben für T-Nuten K0698 und K0699 geeignet. Diese müssen separat bestellt werden.

Zeichnungen



Artikelübersicht

Stabilspanbacken Stahl, flach

Bestellnummer	Passend für Nutbreite	L	L1	L2	B	B1	H max.	H min.	H1	H2	S	S1	Spannkraft F kN	F1 kN	SW	Anziehdrehmoment Nm
K1826.13	12/14	128	82	19	40	14,4	33,5	28	20	25,4	8	3	8/15	1,2/2,2	13	20/40
K1826.19	12/14/16/18	177	113	29	65	19	60	50	30	40	12	6	8/15/20/28	1,2/2,2/3/4,2	16	20/40/45/60
K1826.26	20/22/24/28/30	224	135	29	75	26	73	60	36	40	12	7,5	25/25/32/32/36	4,5/4,5/4,8/4,8/5,4	18	85/85/95/95/110
K1826.38	32/36/42	256	152	34	90	38	91,5	74	46	40	12	10	50	7,5	21	160

