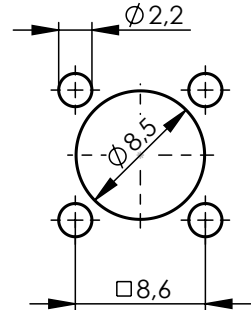


panel piercing /
Montagebohrung: Z174



Mechanical characteristics

cables

interface dimensions acc. to
assembly instruction

centre conductor
outer conductor

panel piercing
mating life

Components

centre contact
outer contact
other metal parts
insulator

Electrical characteristics

impedance
frequency
return loss
intermodulation
voltage proof
power rating

Environmental

operating temp.
mating face sealing (plugged)
RoHS compliant

Mechanische Eigenschaften

Kabel

Steckgesicht nach
Montageanleitung

Innenleiter
Außenleiter

Montageausschnitt
Steckzyklen

Bauteile

Innenkontakt
Außenkontakt
sonstige Metallteile
Isolierung

Elektrische Eigenschaften

Wellenwiderstand
Frequenz
Rückflussdämpfung
Intermodulation
Prüfspannung
Leistungsübertragung

Umgebung

Betriebstemperatur
Querdichtigkeit (gesteckt)
RoHS konform

G10 (UT-141): 1673A Belden; EZ 141 Suhner;
Flexiform 402 NM Habia Cable;
RG-402/U; Sucoform 141 Suhner;
UT-141 Micro-Coax

1,5-3,5
C39
solder / löt
solder / löt
Z174
>100

Material / Material

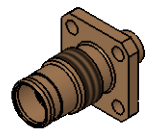
CuBe2Pb
CuBe2Pb
brass / Messing
PTFE

Finish / Oberfläche

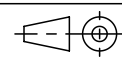
Cu2Ag5
Cu2Ag3
CuSnZn3



M 1:1



| | | | | | | |
|---|----------------------------------|-----------------|----------------|---|---|----------------------------|
| Änd./ rev. index | Änderungs-Nr. / revision code | Datum / date | Name / name | Datum / date | Name / name | Gewicht / weight [g] |
| | | | gez./ drawn | 29.07.2019 | HR | |
| | | | gepr./ appr. | 20.09.2019 | GB | ca./approx. 4,8 |
| Maßstab / scale 2:1 (1:1) | | | | Benennung / title 1.5-3.5 Panel Jack 1.5-3.5 Kabeleinbaubuchse | | |
| untol. Maße / dim. without tolerances according to | | | | Untert./ doc. type K | Zeichnungsnr. / drawing no. J01481A0000 | |
| b | 31472 | 28.07.2020 | KL | | | |
| a | 31098 | 12.02.2020 | HR | Ersatz für / replaces EWB80142-00 | | |



Maße / dimensions: mm

Original : DIN A4

Blatt / sheet 1 von / of 1