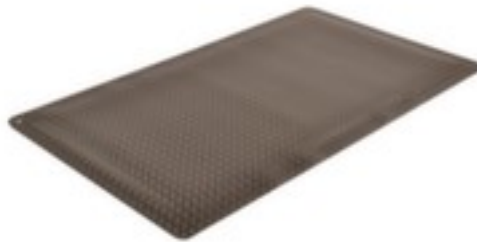


## Anti-Ermüdungsmatte

### Beilen

Matte, ESD - elektrisch leitfähige Ausführung, erfüllt IEC61340-4-1 (Kategorie DIF), gemessener Widerstand Rg 10<sup>6</sup> - 10<sup>9</sup> Ω, Rp 10<sup>6</sup> - 10<sup>9</sup> Ω, Höhe x Länge x Breite 14 x 3000 x 910 mm, Aus mikrozellulären Vinyl mit PVC-Laminierung (Uni-Fusion™ Laminiertechnologie) mit Tränenblechprofil in schwarz



Artikelnummer: 235597




### Anti-Ermüdungsmatte

- geeignet für trockene, industrielle Bereiche, wie z. B. Fabriken, Fließbänder, Logistik- und Verpackungsbereiche und Lagerhäuser / für hohe Beanspruchung
- Matte
- ESD - elektrisch leitfähige Ausführung, erfüllt IEC61340-4-1 (Kategorie DIF), gemessener Widerstand Rg 10<sup>6</sup> - 10<sup>9</sup> Ω, Rp 10<sup>6</sup> - 10<sup>9</sup> Ω
- Höhe x Länge x Breite 14 x 3000 x 910 mm
- Aus mikrozellulären Vinyl mit PVC-Laminierung (Uni-Fusion™ Laminiertechnologie) mit Tränenblechprofil in schwarz
- Erdungskabel, abgeschrägte Kanten für stolperfreie begehens und RedStop™ Anti-Rutsch-Unterlage gegen das Verrutschen
- gemäß Brandschutzklasse EN 13501-1 Cfl-S1
- NFSI®-zertifiziert





## Technische Details

Arbeitsplatzausstattung	Bodenbelag	Länge	3000 mm
Bodenbelag	Anti-Ermüdungsmatte	Breite	910 mm
Konfektionierung	Matte	Bodenbelag Ausstattung	Erdungskabel, abgeschrägte Kanten, Anti-Rutsch-Unterlage
geeignet für (Branche/Bereich)	trockene, industrielle Bereiche	elektrisch leitend	ja
geeignet für (Anwendung)	hohe Beanspruchung	Ableitwiderstand	gemessener Widerstand Rg 106 - 10 <sup>9</sup> Ω, Rp 106 - 10 <sup>9</sup> Ω
Einsatzort	Innenbereich	Schwer entflammbar	ja
Material Lauffläche	mikrozellulärer Vinyl mit PVC-Laminierung	befahrbar	ja
Oberfläche Bodenbelag	Tränenblechprofil	Norm	EN 13501-1 Cfl-S1 // Brandschutzklasse
Farbe	schwarz	Zertifizierung	NFSI®-zertifiziert
Höhe	14 mm	Gewicht	115 kg

## Zubehör

235625		ESD Mattenreiniger, Sprühflasche mit 1 l Inhalt, für statische Tisch- und Bodenmatten, entfernt Schmutz und Rückstände durch Öl oder Fingerabdrücke
--------	--	---

## Dazu passt auch ...

213069		Klebeband, Standardfarbe, aus PVC in gelb/schwarz, Band Länge x Breite 30 m x 75 mm
221861		Tischwagen, Traglast 250 kg, mit 2 Etage(n), Ladefläche Länge x Breite 835 x 490 mm, Etage(n) aus Holz, Gestell mit schlag- und kratzfester Pulverbeschichtung in RAL5010 Enzianblau, Mit TPE-Bereifung
227867		Arbeitsschutzhelm, für 530 - 630 mm Kopfweite, Helmschale aus Polyethylen in blau
227891		Sicherheitsschuh, Sicherheitsstufe: S1, Größe 44, Kappe aus Stahl, Obermaterial Leder in schwarz/gelb, mit hohem Schaft