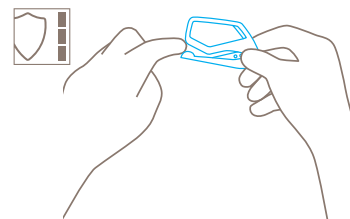


## TECHNISCHES DATENBLATT

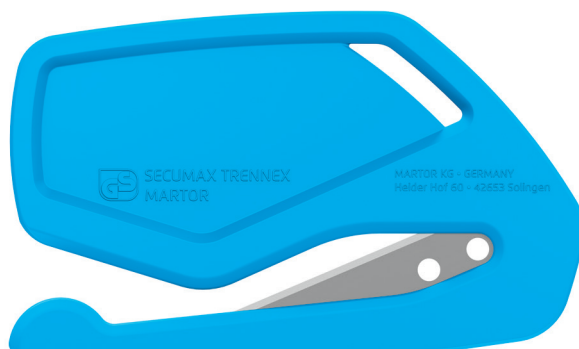
### SECUMAX TRENNEX NR. 6200012

#### Sicherheitstechnik



#### Verdeckt liegende Klinge – höchste Sicherheit

Die Klinge des SECUMAX TRENNEX liegt nicht offen, sondern ist von Mensch und Ware abgeschirmt. Das gibt Ihnen ein Höchstmaß an Sicherheit. Vor Schnittverletzungen und vor Warenbeschädigungen.



#### EINWEG-SICHERHEITSMESSER MIT VERDECKT LIEGENDER KLINGE, SPEZIELL FÜR SCHAUMSTOFF UND TEXTILIEN.

**Bestellnummer** 6200012.12

#### **Trennt alles, was weich ist.**

Das SECUMAX TRENNEX ist ein Einwegmesser aus stabilem Kunststoff. Mehrgleisig fährt es hingegen bei seinen bevorzugten Schneidmaterialien. So können Sie mit diesem Sicherheitsmesser alles bearbeiten, was aus weicherem Material ist: z. B. Schaumstoffe, Rohrisolierungen, Lochfolien und grobmaschige Textilien. Die Messernase ist nach vorne hin abgerundet, um hier ein Verhaken zu verhindern. Kleines Detail – große Wirkung!

#### **Doppelter Schutz**

Mit der eingespritzten Klinge schneiden Sie nur das, was Sie wirklich schneiden wollen. Also weder sich selbst noch das, was nicht in die Rubrik „Schneidmaterial“ fällt.

#### **Abgerundete Nase**

Die lange, abgerundete Nase komprimiert das Schneidmaterial und führt es sicher zur Klinge. Ein Hängenbleiben ist ausgeschlossen, und selber stechen können Sie sich damit erst recht nicht.

#### **Einmalig gut**

Das SECUMAX TRENNEX ist ein Einwegmesser. Da Sie die Klinge nicht zu wechseln brauchen, können Sie und Ihre Mitarbeiter auch nicht mit ihr in Berührung kommen. Ein Plus in Sachen Sicherheit.

#### **Für jede Hand**

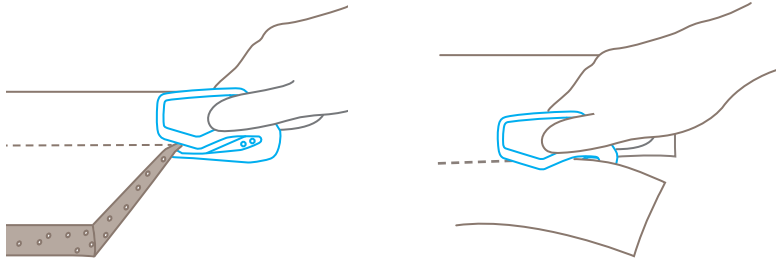
Das SECUMAX TRENNEX ist klein, leicht und handlich. So handlich, dass Sie damit gern auch länger arbeiten. Dabei kommt es nicht darauf an, ob Sie Rechts- oder Linkshänder sind. Denn dieses Schneidwerkzeug passt immer.

#### **Bestens platziert**

Das SECUMAX TRENNEX geht Ihnen nicht so schnell verloren. Da das Sicherheitsmesser mit einer Öse ausgestattet ist, kann man es immer an einem sinnvollen Ort befestigen.

## ANWENDUNG

---



## PRODUKTEIGENSCHAFTEN

---

### Technische Merkmale



Höchste Sicherheit



Kein Klinsenwechsel



Ergonomisch



Schnitttiefe



Für Rechts- und Linkshänder



Öse zum Befestigen



Werbedruckgeeignet

### Hauptschneidmaterialien



Schaumstoff, Styropor



Textil



Vliesstoff



Filz



Wickel-, Stretch-, Schrumpffolie



Klebeband



Folien- und Papierbahnen



Garn, Schnur

### Montierte Klinge

Klingenstärke 0,30 mm.

## KLINGENWECHSEL

---

Die Klinge ist fest eingespritzt und kann nicht ausgetauscht werden

## SERVICELEISTUNGEN



Video



Technisches Datenblatt



Beratung

## PRODUKT- UND VERPACKUNGSDETAILS

Bestellnummer	NR. 6200012.12	Verpackungseinheit (VE)	10 im Karton (lose)
Maße Messer (L x B x H)	76 x 3 x 45,1 mm	Maße (VE)	83 x 35 x 47 mm
Gewicht Messer	7,0 g	Gewicht (VE)	81,0 g
Basismaterial	Kunststoff	EAN-Code (VE)	4002632801099
Schnitttiefe	2,7 mm	Menge per Umkarton	-
		Zolltarifnummer	82141000

## SICHERHEITZERTIFIKAT

Ausstellungsdatum	23. Oktober 2018
Zertifikat	GS-Zertifikat NR. 603847-6480-55094-2018

### Zertifikate und Auszeichnungen



## SICHERHEITSHINWEISE

Bitte lesen Sie die Anleitung und bewahren Sie diese stets gut auf, damit Sie Ihr neues MARTOR-Schneidwerkzeug sicher und optimal verwenden können.

**1. Allgemeine Anwendungshinweise:** Bitte nutzen Sie das Produkt nur für manuelle Schneidarbeiten, stets sorgfältig und nicht auf zweckentfremdete Weise. Achten Sie hierzu auf die korrekte Handhabung und den richtigen Einsatz des Schneidwerkzeugs. Als zusätzliche Schutzmaßnahme empfehlen wir das Tragen von Handschuhen.

**2. Besondere Anwendungshinweise zur Vermeidung von Verletzungsgefahren:** Benutzen Sie nur einwandfreie Schneidwerkzeuge mit scharfer, sauberer und unbeschädigter MARTOR-Klinge. Lassen Sie beim Umgang mit dem Produkt immer größte Vorsicht walten. Machen Sie sich vor Gebrauch mit der Sicherheitstechnik und ihrer Funktionsweise vertraut. Stellen Sie auch sicher, dass diese nicht durch das zu schneidende Material beeinträchtigt wird.

Achtung, die Klinge ist scharf und kann zu erheblichen und tiefen Schnittverletzungen führen. Greifen Sie daher niemals in die Klinge! Platzieren Sie die zweite Hand nicht auf dem Schneidweg des Messers und schneiden Sie grundsätzlich am Körper vorbei.

**3. Ersatzteiltausch:** Dieses Messer ist ein Einwegprodukt. Ein Klingenwechsel oder der Austausch von anderen Bauteilen ist nicht vorgesehen. Weist das Schneidwerkzeug Alterungs- oder sonstige Verschleißerscheinungen auf, wie z. B. Funktionsstörungen bei der Sicherheitstechnik oder in der Handhabung, muss es ausgemustert und ersetzt werden. Veränderungen oder Manipulationen am Produkt sind nicht erlaubt, da diese die Produktsicherheit beeinträchtigen. Achtung, hier ist die Verletzungsgefahr besonders hoch!

**4. Nichtverwendung des Schneidwerkzeugs:** Sichern Sie die Klinge stets so (abhängig vom Produkttyp), dass Schnittverletzungen ausgeschlossen sind. Bewahren Sie das Produkt an einem sicheren Ort auf.

**5. Pflegehinweise:** Halten Sie das Schneidwerkzeug immer sauber und setzen Sie es nicht unnötig Schmutz und Feuchtigkeit aus, um eine lange Lebensdauer zu gewährleisten.

**ACHTUNG: Es wird keine Haftung für Folgeschäden übernommen. Technische Änderungen und Irrtümer vorbehalten! Dieses Produkt gehört nicht in Kinderhände!**

## HERSTELLER

MARTOR KG | Lindgesfeld 28 | 42653 Solingen | Germany  
T +49 212 73870-0 | info@martor.de | www.martor.com