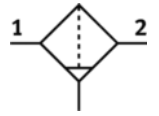


# Aktivkohlefilter MS9-LFX-G-U

Teilenummer: 564038

FESTO



## Datenblatt

Merkmal	Werte
Baugröße	9
Baureihe	MS
Einbaulage	senkrecht +/- 5°
Konstruktiver Aufbau	Aktivkohlefilter
Betriebsdruck	0 ... 20 bar
Max. Normaldurchfluss für Luftreinheitsklasse	6.500 l/min
Betriebsmedium	Druckluft nach ISO 8573-1:2010 [1:4:2]
Korrosionsbeständigkeitsklasse KBK	2
Lagertemperatur	-10 ... 60 °C
Luftreinheitsklasse am Ausgang	Druckluft nach ISO 8573-1:2010 [1:4:1]
Mediumstemperatur	5 ... 30 °C
Restölgehalt	0,003 mg/m3
Umgebungstemperatur	-10 ... 60 °C
Produktgewicht	2.000 g
Befestigungsart	wahlweise: Leitungseinbau mit Zubehör
Pneumatischer Anschluss 1	Batterie-Modul
Pneumatischer Anschluss 2	Batterie-Modul
Werkstoffinformation Abdeckung	PA
Werkstoffinformation Dichtungen	NBR
Werkstoffinformation Filter	Aktivkohle
Werkstoffinformation Gehäuse	Aluminium-Druckguss
Werkstoffinformation Schale	Aluminium-Knetlegierung
Werkstoffinformation Sichtscheibe	PA