

# PicoLog<sup>®</sup> CM3

## ENREGISTREUR DE DONNÉES DE COURANT

**HAUTE PRÉCISION AVEC UNE RÉOLUTION DE 24 BITS**

Grande plage de courant allant de 0 à 200 A

Appareils multiples gérés depuis un seul PC

Les pinces fournies permettent  
l'enregistrement de trois signaux

Option d'alimentation sur Ethernet ou USB

Fourni avec le logiciel d'enregistrement de  
données PicoLog

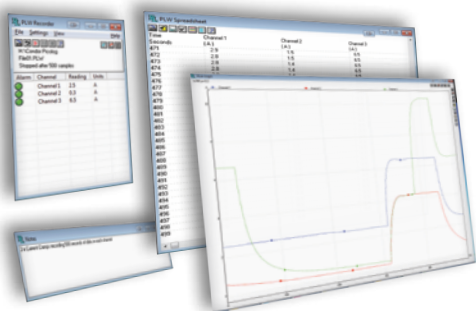
L'interface duelle USB/Ethernet garantit  
une installation sans problème



# PicoLog CM3 ENREGISTREUR DE DONNÉES DE SURVEILLANCE DE COURANT

Le nouvel enregistreur de données de courant PicoLog CM3 USB/Ethernet est un instrument compact d'utilisation facile qui mesure la consommation d'énergie des bâtiments et de la machinerie. Avec trois voies, à faible bruit et haute précision, il est idéal pour l'enregistrement des données sur les circuits d'alimentation CA uniphasés et triphasés. L'enregistreur est fourni avec trois pinces électriques CA et tout le logiciel nécessaire. Les interfaces USB et Ethernet permettent à l'enregistreur de données d'être utilisé comme un dispositif USB seulement, comme un dispositif USB avec interface Ethernet, ou comme un dispositif Power-over-Ethernet (PoE). Grâce à l'interface Ethernet, le PicoLog CM3 peut être localisé n'importe où sur un LAN ou sur réseau Internet.

## PicoLog



En plus de la visualisation principale, PicoLog peut aussi afficher un graphique, un tableau et un carnet de notes utilisateur. Il peut les afficher tous simultanément, comme illustré, ou individuellement, dans n'importe quelle combinaison.

## COLLECTE DE DONNÉES

PicoLog est un programme d'acquisition de données puissant mais flexible conçu pour la collecte, l'analyse et l'affichage des données à court et à long terme. Les données peuvent être consultées à la fois pendant et après la collecte sous un format tableau ou graphique. Si nécessaire, les données peuvent aussi être facilement exportées vers d'autres applications.

## PILOTES DE LOGICIELS

Pour les utilisateurs qui désirent formuler leurs propres logiciels ou utiliser nos produits avec des logiciels tiers, nous fournissons gratuitement, une gamme de pilotes de logiciels et d'exemples. Des pilotes sont disponibles pour Windows XP, Vista et Windows 7 (32 et 64 bits). Des exemples de programmation sont fournis pour C/C++, LabVIEW et Excel.

## SPÉCIFICATIONS

### Pinces électriques



N'étant pas alimentées par batteries, ces pinces électriques sans alimentation sont conçues de préférence pour les applications dans lesquelles le courant est surveillé pendant de longues périodes.

Plage (1 mV/A)	0,1 à 200 A CA RMS
Précision	±2 %, ±0,5 A
Tension de sortie	1 mV/A
Impédance de sortie maximum	1 kΩ
Taille maximum du conducteur	16 mm
Connecteurs de sortie	Prises à banane de 4 mm
Environnement d'utilisation	0 °C à 50 °C
Environnement de stockage	-30 °C à 60 °C
Dimensions en mm (largeur x longueur x profondeur)	111 x 50 x 33 mm
Poids	129 g
Normes	IEC1010-1 (1995) ; EN61010-1 (2001) Catégorie II 600 V Catégorie III 300 V

### PicoLog CM3

Le tableau ci-dessous donne des détails techniques sur l'enregistreur de données PicoLog CM3.

Nombre de voies	3
Plage (tension d'entrée)	0 à 1 V CA RMS
Précision (tension d'entrée)	±1 % (à 200 mV) ±2,5 % (à 1 V)
Protection contre les surcharges	±30 V CC
Tension d'entrée	1V RMS 20 Hz à 1 kHz
Résolution	24 bits convertisseur analogique-numérique (ADC)
Vitesse de lecture	<1 seconde par conversion
Connecteurs d'entrée	Prise de 4 mm
Connexion PC	USB ou Ethernet
Dimensions	184 x 135 x 36 mm

## CODE DE COMMANDE et PRIX

CODE DE COMMANDE	DESCRIPTION	£	\$*	€*
PP803	PicoLog CM3 (Inclut 3 pinces électriques)	349	579	424

\*Les prix en dollars américains et en euros sont sujets à des variations en fonction du taux de change. Pour connaître les derniers prix, se référer à notre site Web ou nous contacter à l'adresse ci-dessous.