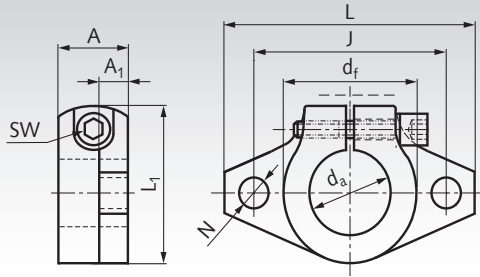


Flansch-Wellenböcke GWFL universal



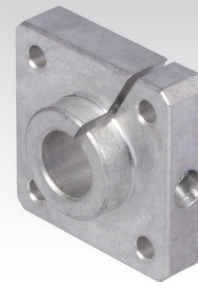
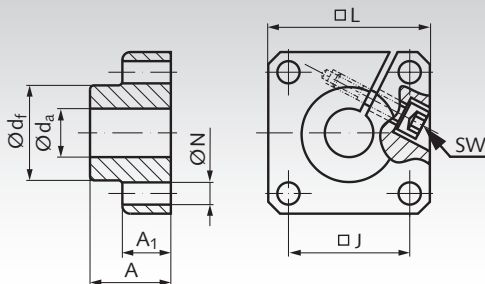
Werkstoff: Stranggepresstes Aluminium.
Klemmschraube 8.8, Stahl, verzinkt.

Universell einsetzbare Wellenböcke,
z.B. zum Anflanschen von Führungswellen.

Bestellangaben: z.B.: Art.-Nr. 646 405 10, Flansch-Wellenbock GWFL für Wellen-Ø 10 mm

Artikel-Nr.	d_a mm	L mm	A mm	A_1 mm	d_f mm	J mm	L_1 mm	N mm	Klemm- Schraube DIN 912	sw mm	Gewicht g
646 405 10	10	43	10	5	20	32	24	5,5	M4	3	13
646 405 12	12	47	13	7	25	36	28	5,5	M4	3	20
646 405 14	14	47	13	7	25	36	28	5,5	M4	3	18
646 405 16	16	50	16	8	28	40	31	5,5	M4	3	27
646 405 20	20	60	20	8	34	48	37	7	M5	4	40
646 405 25	25	70	25	10	40	56	42	7	M5	4	60
646 405 30	30	80	30	12	46	64	50	9	M6	5	110
646 405 40	40	105	40	16	56	80	67	12	M10	8	510
646 405 50	50	122	50	19	70	96	83	14	M12	10	890

Flansch-Wellenböcke GWF universal



Werkstoff: Stranggepresstes Aluminium.
Klemmschraube 8.8, Stahl, verzinkt.

Universell einsetzbare Wellenböcke, z.B. zum Anflanschen
der Führungswellen von Linearlagern.

Bestellangaben: z.B.: Art.-Nr. 646 401 12, Flansch-Wellenbock GWF für Wellen-Ø 12 mm

Artikel-Nr.	d_a mm	L mm	A mm	A_1 mm	d_f mm	J mm	N^{H13} mm	Klemm- Schraube DIN 912	sw mm	Gewicht g
646 401 12	12	40	20	12	23,5	$30 \pm 0,12$	5,5	M4	3	60
646 401 16	16	50	20	12	27,5	$35 \pm 0,12$	5,5	M4	3	80
646 401 20	20	50	23	14	33,5	$38 \pm 0,15$	6,6	M5	4	100
646 401 25	25	60	25	16	42,0	$42 \pm 0,15$	6,6	M6	5	150
646 401 30	30	70	30	19	49,5	$54 \pm 0,25$	9,0	M8	6	300
646 401 40	40	100	40	26	65,0	$68 \pm 0,25$	11,0	M10	8	700
646 401 50	50	100	50	36	75,0	$75 \pm 0,25$	11,0	M10	8	1200