

Trzpień ustalające, forma C

Opis artykułu/ilustracje produktu



Opis

Materiał:

Wersja stalowa:

Tulejka gwintowana i trzpień ustalający – stal automatowa.

Wersja nierdzewna:

Trzpień ustalający hartowany:

Tulejka gwintowana – stal 1.4305.

Trzpień ustalający – stal 1.4034.

Trzpień ustalający niehartowany:

Tulejka gwintowana – stal 1.4305.

Trzpień ustalający – stal 1.4305.

Uchwyt grzybkowy – termoplast, czerwony.

Wersja:

Wersja stalowa:

Tulejka gwintowana oksydowana.

Trzpień ustalający hartowany, szlifowany i oksydowany.

Wersja nierdzewna:

Tulejka gwintowana niepowlekana.

Trzpień ustalający hartowany, szlifowany, niepowlekany.

Trzpień ustalający niehartowany, szlifowany, niepowlekany.

Wskazówka:

Trzpień ustalające wysuwne znajdują zastosowanie tam, gdzie trzeba zapobiec przesuwaniu się części z powodu sił poprzecznych. Ruch do następnej pozycji możliwy jest dopiero po odciągnięciu trzpienia. Jeśli trzpień ma przez dłuższy czas pozostawać w pozycji „odwiedziony”, to zastosowanie typu C lub D uniemożliwi odskoczenie trzpienia.

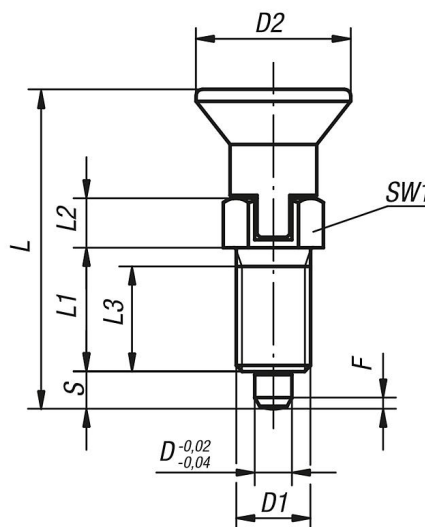
Na zapytanie:

Wykonania specjalne.

Trzpień ustalający, forma C

Rysunki

Forma C
z kłami podpierającymi
bez nakrętki zabezpieczającej



Przegląd artykułów

Nr Zamówienia	Materiał korpusu	Trzpień ustalający	Forma	D	D1	D2	L	L1	L2	L3	Skok S	SW1	F x 30°	Siła sprężyny początek F1 ok. N	Siła sprężyny koniec F2 ok. N
K0338.390384	stal	hartowane	C	3	M6x0,75	14	31,5	12	5	10	3,5	8	0,8	4,5	10
K0338.300484	stal	hartowane	C	4	M8x1	18	38,5	15	6	13	4	10	1	6	12
K0338.310584	stal	hartowane	C	5	M10x1	21	43,5	17	7	15	5	13	1,3	5	12
K0338.320684	stal	hartowane	C	6	M12x1,5	25	51,7	20	8	17	6	14	1,8	6	14
K0338.330884	stal	hartowane	C	8	M16x1,5	33	68	26	10	23	8	19	2,3	15	35
K0338.341084	stal	hartowane	C	10	M20x1,5	33	74	28	12	25	10	22	2,8	15	34
K0338.341284	stal	hartowane	C	12	M20x1,5	33	78	28	14	25	12	22	2,8	15	39
K0338.351684	stal	hartowane	C	16	M24x2	40	96	32	18	28	16	27	3,2	20	46
K0338.0390384	stal nierdzewna	hartowane	C	3	M6x0,75	14	31,5	12	5	10	3,5	8	0,8	4,5	10
K0338.0300484	stal nierdzewna	hartowane	C	4	M8x1	18	38,5	15	6	13	4	10	1	6	12
K0338.0310584	stal nierdzewna	hartowane	C	5	M10x1	21	43,5	17	7	15	5	13	1,3	5	12
K0338.0320684	stal nierdzewna	hartowane	C	6	M12x1,5	25	51,7	20	8	17	6	14	1,8	6	14
K0338.0330884	stal nierdzewna	hartowane	C	8	M16x1,5	33	68	26	10	23	8	19	2,3	15	35
K0338.0341084	stal nierdzewna	hartowane	C	10	M20x1,5	33	74	28	12	25	10	22	2,8	15	34
K0338.0341284	stal nierdzewna	hartowane	C	12	M20x1,5	33	78	28	14	25	12	22	2,8	15	39
K0338.0351684	stal nierdzewna	hartowane	C	16	M24x2	40	96	32	18	28	16	27	3,2	20	46
K0338.1390384	stal nierdzewna	niehartowany	C	3	M6x0,75	14	31,5	12	5	10	3,5	8	0,8	4,5	10
K0338.1300484	stal nierdzewna	niehartowany	C	4	M8x1	18	38,5	15	6	13	4	10	1	6	12
K0338.1310584	stal nierdzewna	niehartowany	C	5	M10x1	21	43,5	17	7	15	5	13	1,3	5	12
K0338.1320684	stal nierdzewna	niehartowany	C	6	M12x1,5	25	51,7	20	8	17	6	14	1,8	6	14
K0338.1330884	stal nierdzewna	niehartowany	C	8	M16x1,5	33	68	26	10	23	8	19	2,3	15	35
K0338.1341084	stal nierdzewna	niehartowany	C	10	M20x1,5	33	74	28	12	25	10	22	2,8	15	34
K0338.1341284	stal nierdzewna	niehartowany	C	12	M20x1,5	33	78	28	14	25	12	22	2,8	15	39
K0338.1351684	stal nierdzewna	niehartowany	C	16	M24x2	40	96	32	18	28	16	27	3,2	20	46