

FICHA TÉCNICA – TECHNICAL DATA SHEET: BASEBRID BM

VENTAJAS – BENEFITS

- Base para suspender cables y bridas de hasta 13mm. Permite la instalación de diferentes tubos o cable, usando bridas de plástico, metálicas, cables de acero, alambre... - **Base for suspending cables and cable ties 13mm maximum width. It allows the installation of suspended tubes, pipes or cables using metal or plastic cable ties, steel wire, single wire...**
- Instalación rápida en dos pasos con clavadora de gas - **Fast installation in two steps with gas nailers for concrete.**
- Fijación con la mayoría de clavadoras a gas → POWERS, SPIT, HILTI (GX100), BEA, WÜRTH, BERNER... - **Fixing with most models of gas nailers for concrete → POWERS, SPIT, HILTI (GX100 MODEL), BEA, WÜRTH, BERNER...**
- Clip en HDPE (patentado). Permite una sujeción firme en la boca de la clavadora - **Exclusive patented HDPE clip. Allows firm stick fit and holding on the nailer's nose piece.**
- Dispone de un agujero 6mm para su instalación con taco y tornillo - **A central hole of 6mm allows its installation with plug and screw.**
- Marca para centrar el segundo disparo - **Marking for centering second shot.**

Foto Producto / Product photo



APLICACIONES – APPLICATIONS.

Fijación de cables acerados, alambres, bridas... / Fixing of steel cables, cable ties, wire...



CARACTERÍSTICAS – FEATURES

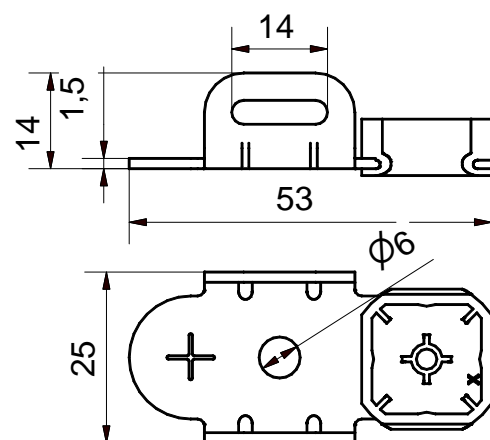
Material / Material:

- Clip en HDPE y base en acero dulce zincado de mínimo 5 micras. - **Clip made in HDPE and base made in steel white zinc plated (min. 5 microns).**

Color del plástico - **Colour of the plastic part:**

- Gris RAL 7035 - **Grey RAL 7035.**

Cotas principales (mm) - **Main dimensions (mm)**



Este documento es propiedad de Apolo. Cualquier copia total o parcial está prohibida excepto autorización escrita de Apolo / This document is intellectual property of apolo. Copy is forbidden and will be prosecuted. Copy, total or partial, must have the written agreement of apolo.

TDS-1

PROCEDIMIENTO DE INSTALACIÓN / INSTALLATION PROCEDURE

Fijación directa con pistola de gas/ *Direct fixing using concrete gas Nailer.*

PARÁMETROS DE INSTALACIÓN / INSTALLATION PARAMETERS

Material / <i>Material</i>		hormigón / <i>Concrete</i>	Bloque hormigón / <i>Concrete block</i>	Acero / <i>Steel</i>
Distancia mínima entre anclajes <i>Minimum spacing distance</i>	S_{min} (mm)	40	40	40
Distancia mínima al borde <i>Minimum edge distance</i>	C_{min} (mm)	75	100	25
Espesor mínimo <i>Minimum thickness</i>	h_{min} (mm)	100	35	3,5

MATERIALES BASE / BASE MATERIAL

Hormigón /*Concrete*

Bloque hormigón /*Concrete block*

Ladrillo macizo /*Solid brick*

Acero /*Steel*

CARGAS RECOMENDADAS / RECOMMENDED LOADS.

Material / <i>Material</i>	Acero 5mm <i>Steel 5mm.</i>	Hormigón prefabricado <i>Prefabricated concrete</i>	Hormigón 250Kg/cm ² <i>Concrete 250Kg/cm²</i>	Bloques hormigón <i>Concrete blocks</i>
clavo seleccionado ⁽¹⁾ <i>Selected nail⁽¹⁾</i>	TK13/1000	XH22/1000	TK25/1000	TK25/1000
Carga recomendada (kg.) ⁽²⁾⁽³⁾ <i>Recommended load (kg.)⁽²⁾⁽³⁾</i>	35	60	50	40

⁽¹⁾ Clavo recomendado por apolo según material - *Recommended nail by apolo according to different material.*

⁽²⁾ Factor de seguridad total incluido - *Safety factor included.*

⁽³⁾ valores para dos disparos - *Values for two shoots.*