

# Aufbauanleitung AQUALINING-SET

Art.Nr. 247 2502



1 Rollwagen mit Fallschutz, Halterung und Sicherung



2 rechten Winkelschutz am Beckenrand ablegen



3 linken Winkelschutz am Beckenrand ablegen



4 EPDM-Würfel passgenau und mittig auflegen



5 EPDM-Würfel passgenau und mittig auflegen



6 Randplatte passgenau auf EPDM-Würfel auflegen, Fläche Seite zum Wasser



7 Abdeckung



8 Abdeckung entfernen



9 Schutzschraube herausdrehen



10 Schutzschraube entfernen



11 Inbus einstecken Halteschraube eindrehen



12 Halteschraube bis Anschlag - nur Handkraft - Inbus lösen -

Die vorgenannten Aufbausritte sind auch auf der gegenüberliegenden Seite durchzuführen

# Aufbauanleitung AQUALINING-SET



13 Halteschraube und Slackline mit Schäkel verbinden



14 verbundene Seite Spannungsbereich



15 Gleiche Verbindung gegenüber herstellen



16 verbundene Seite Linebereich



17 Slackline mit Ratsche verbinden



18 Slackline mit Ratsche verbinden



19 Auf gleichmäßige Ausrichtung des Abriebschutzes achten



20 Slackline durch Zug vorspannen und ca. 3 mal ratschen bis Line greift



21 Slackline spannen Handkraft, ohne Hilfsmittel! Wichtig - Ratsche sichern!



22 Gesicherte Ratsche

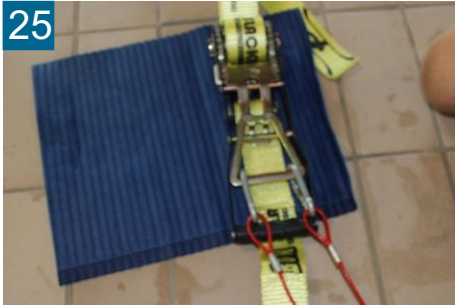


23 Sicherungsseil



24 Sicherungsseil um Halterung legen

# Aufbauanleitung AQUALINING-SET



25 Sicherungsseil an Ratsche befestigen



26 Sicherungsseil gegenüber an Schäkel befestigen



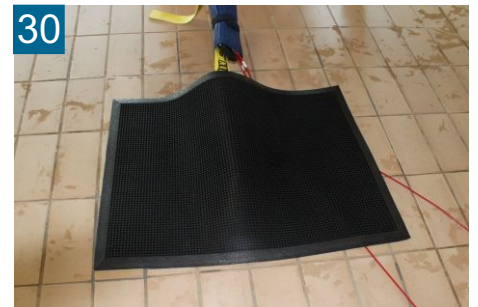
27 Ratschenschutz



28 Ratschenschutz um Ratsche legen



29 Ratschenschutz mit Klettverschluß befestigen



30 Schutzmatte auf beiden Seiten auflegen



Viel Spaß beim Aqualining!

# Betriebsanordnung AQUALINING-SET

1. Auf-/Abbau und Betrieb darf nur durch sachkundiges Personal erfolgen.
2. Der Betrieb ist zu beaufsichtigen.
3. Es darf immer nur eine Person auf die Slackline.
4. Andere Betriebsformen wie Springen oder Schwimmen sind im Bereich der Slackline innerhalb von 4 m links und rechts nicht zulässig.
5. Ein Rückwärtsabsteigen zum Beckenrand/-umlauf ist zu vermeiden.
6. Ohne Schutzelemente ist der Betrieb nicht zulässig.
7. Vor Lagerung sind nasse Elemente, insbesondere die Slackline, zu trocknen.
8. Die Verwendung einer anderen Slackline als die der Marke Gibbon von ID-Sports ist nicht zulässig.
9. Die Schwimmhalle ist als Sporthalle im Sinne der DIN 79400 anzusehen. Die Vorgaben der DIN 79400 sind einzuhalten.