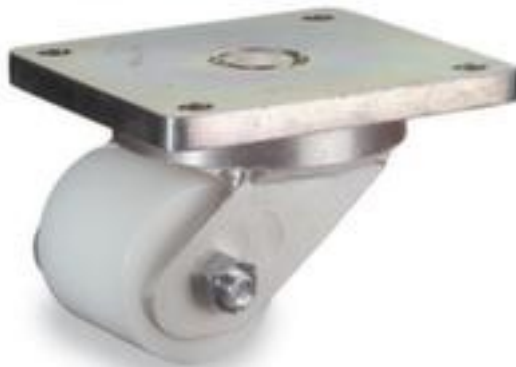


BS-ROLLEN

Lenkrolle

BS ROLLEN

Walzenrad, Traglast 1200 kg,
Bereifung Kunststoff, Durchmesser x
Breite 85 x 85 mm, Nabe mit
Kugellager, Naben Länge x Ø 85 x 20
mm, Felge aus Kunststoff,
Befestigung mit Platte, Länge x Breite
190 x 175 mm



Artikelnummer: 439627

BS-ROLLEN Walzen-Schwerlastrad

Lenkrolle, Walzenrad




- Traglast 1200 kg
- Bereifung Kunststoff
- Durchmesser x Breite 85 x 85 mm
- Nabe mit Kugellager
- Naben Länge x Ø 85 x 20 mm
- Felge aus Kunststoff
- Felge ohne Fadenschutz
- Gehäuse aus Stahl mit korrosionsschützender Zinkbeschichtung
- Befestigung mit Platte, Länge x Breite 190 x 175 mm
- Schraubloch Abstand 150x135 mm, Schraubloch-Ø 16 mm
- Schwenklager mit Kugellager, Ausladung 57 mm

Technische Details

Fördertechnik	Rollen	Feststeller	ohne
Rollentyp	Schwerlasträder	Fadenschutz	nein
Bauform	Lenkrolle	Gesamthöhe	125 mm
Rad Ausführung	Walzenrad	Nabenlänge	85 mm
Traglast	1200 kg	Nabenbohrung	20 mm

Bereifung	Kunststoff	Radbreite	85 mm
Rad-Ø	85 mm	Ausladung	57 mm
Material Felge	Kunststoff	Länge Platte	190 mm
Radlager	Kugellager	Breite Platte	175 mm
Geeignet für Bodentyp	glatt/eben, rau/eben, glatt/uneben	Schraubloch Abstand	150x135 mm
Befestigungselement	Platte	Schraubloch Ø	16 mm
elektrisch leitend	nein	Oberfläche Gehäuse	verzinkt
Material Gehäuse	Stahl	Gewicht	8,05 kg
Schwenklager	Kugellager		

Dazu passt auch ...

400701		Rechteckbehälter, Höhe x Breite x Tiefe 670 x 660 x 432 mm, Inhalt 135 l, Aus Polyethylen in grau, Wände geschlossen, Boden geschlossen, Unterbau Rollen
438985		Lenkrolle, Traglast 175 kg, Mit Kunststoff-Bereifung, Durchmesser x Breite 125 x 35 mm, Nabe mit Rollenlager, Felge aus Kunststoff, Befestigung mit Platte, Länge x Breite 105 x 80 mm
763068		Euronorm-Stapelbehälter, Höhe x Länge x Breite 170 x 600 x 400 mm, Inhalt 33 l, Aus Polypropylen in grau, Wände durchbrochen, Boden durchbrochen