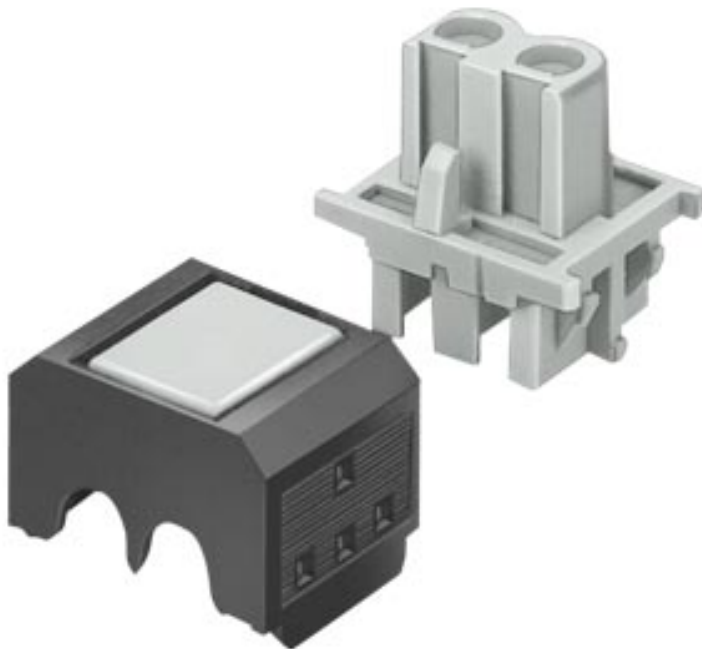


AS-Interface Zubehör Anschlussstecker für Daten und Hilfsenergieleitung mit 2 Schneidklemmen für Standardlitze 2 x 0,5...0,75 mm² flach, gelb, Extender



Allgemeine technische Daten

Ausführung des Produkts		AS-Interface-Anschlussstecker für Daten- und Hilfsenergieleitung
Ausführung		mit Schneidklemmen für 2 x (0,5 bis 0,75 mm ²) Standardlitze
Farben		gelb

Approbationen/ Zertifikate

allgemeine Produktzulassung	EMV (Elektromagnetische Verträglichkeit)	Konformitätserklärung	Schiffbau
-----------------------------	--	-----------------------	-----------



[Sonstige](#)



Schiffbau	sonstiges
-----------	-----------



[Bestätigungen](#)

Weitere Informationen

Information- and Downloadcenter (Kataloge, Broschüren,...)

<https://www.siemens.de/ic10>

Industry Mall (Online-Bestellsystem)

<https://mall.industry.siemens.com/mall/de/de/Catalog/product?mlfb=3RK1901-0NA00>

CAX-Online-Generator

<http://support.automation.siemens.com/WW/CAXorder/default.aspx?lang=de&mlfb=3RK1901-0NA00>

Service&Support (Handbücher, Betriebsanleitungen, Zertifikate, Kennlinien, FAQs,...)

<https://support.industry.siemens.com/cs/ww/de/ps/3RK1901-0NA00>

Bilddatenbank (Produktfotos, 2D-Maßzeichnungen, 3D-Modelle, Geräteschaltpläne, EPLAN Makros, ...)

http://www.automation.siemens.com/bilddb/cax_de.aspx?mlfb=3RK1901-0NA00&lang=de

letzte Änderung:

20.11.2020