

Talerzyki do stopek wahliwych ECO, typ A

Opis artykułu/ilustracje produktu



Opis

Materiał:

Podstawa z tworzywa Thermoplast, cynkowego stopu ciśnieniowego lub stali szlachetnej 1.4305.

Wersja:

Talerzyk – czarny termoplast.

Talerzyk – cynkowy odlew ciśnieniowy ocynkowany na niebiesko.

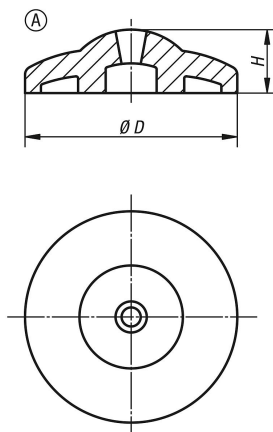
Talerzyki – stal nierdzewna z połyskiem.

Wskazówka:

Stopki wahliwe ECO składają się z talerzyka i trzpienia gwintowanego. Każdy talerzyk można zestawić z każdym trzpieniem.

Dobór trzpieni gwintowanych – patrz K0429.

Rysunki



Przegląd artykułów

Nr Zamówienia	Forma	Materiał korpusu	D	H	Obciążalność maks. kN
K0428.10301	A	cynk	30	11,5	16
K0428.10401	A	cynk	40	12	18
K0428.10501	A	cynk	50	14,5	20
K0428.10302	A	stal nierdzewna	30	11,5	22
K0428.10402	A	stal nierdzewna	40	12	24
K0428.10502	A	stal nierdzewna	50	14,5	26
K0428.10303	A	termoplast	30	11,5	15
K0428.10403	A	termoplast	40	12	15
K0428.10503	A	termoplast	50	14,5	15