

## Maniglie tubolari • a montaggio frontale

24321.0130



### Descrizione prodotto

Le maniglie tubolari vengono utilizzate ad esempio, sulle porte delle macchine. Queste maniglie tubolari di alluminio sono caratterizzate dalla loro costruzione robusta e dal loro design moderno. Questa versione è dotata di bracci di sostegno angolati.

### Materiale

#### Coperchio

- Plastica, grigio chiaro

#### Impugnatura

- Alluminio, anodizzato

#### Copertura

- Plastica, grigio chiaro

### Assemblaggio

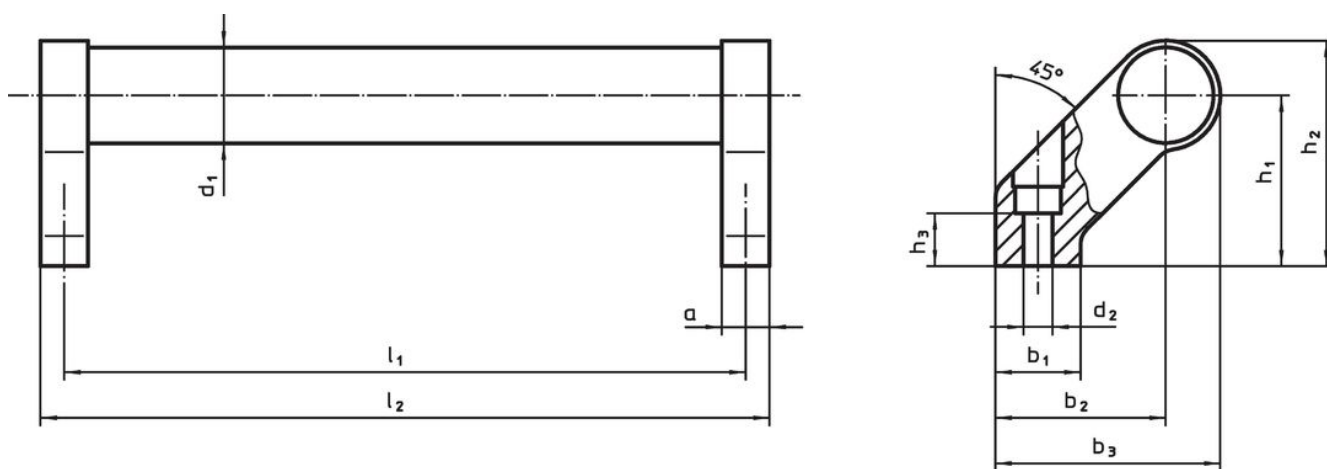
Queste maniglie tubolari possono essere montate sul componente dalla parte anteriore (lato operativo) mediante viti cilindriche. Il foro è chiuso con una copertura in plastica.

### Maggiori informazioni

#### Note

Esecuzioni speciali a richiesta.

### Disegno



### Caratteristiche

d <sub>1</sub>	l <sub>1</sub> ±0,25	a	b <sub>1</sub>	b <sub>2</sub>	Dimensioni						l <sub>2</sub>	[g]	Codice
					b <sub>3</sub>	d <sub>2</sub>	h <sub>1</sub>	h <sub>2</sub>	h <sub>3</sub> min.	[mm]			
28	600	14	25	50	66	6,5	50	66	17	614	631	24321.0130	

### Conformità

#### Conforme alla normativa RoHS

Contiene piombo - conforme alle eccezioni 6a / 6b / 6c.

#### Contiene sostanze SVHC >0,1% p/p

Contiene piombo - elenco SVHC [REACH] aggiornato al 14.06.2023.

#### Contiene sostanze della Proposition 65



L'esposizione al piombo può causare cancro e danni riproduttivi  
<https://www.P65Warnings.ca.gov/>

#### Privo di minerali di conflitto

Questo prodotto non contiene sostanze designate come "minerali da conflitto" come tantalio, stagno, oro o tungsteno della Repubblica Democratica del Congo o dei paesi limitrofi.