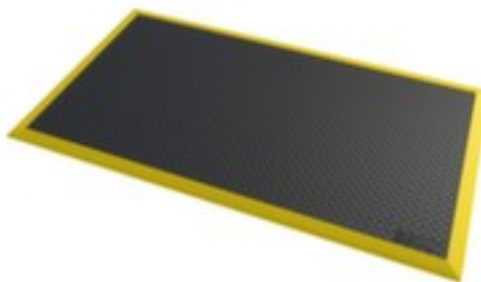


antivermoeidheidsmat

Tilburg

mat, ESD - elektrisch geleidende uitvoering, lengte x breedte 1630 x 1020 mm, Van rubber/nitril met traanplaatprofiel in zwart/geel, maakt buigen en strekken mogelijk bij elke beweging



Artikelnummer: 235540



antivermoeidheidsmat

- geschikt voor droge, industriële ruimtes, zoals fabrieken, assemblagelijnen, logistieke en verpakkingsafdelingen en magazijnen / voor zwaar gebruik
- mat
- ESD - elektrisch geleidende uitvoering
- lengte x breedte 1630 x 1020 mm
- Van rubber/nitril met traanplaatprofiel in zwart/geel
- afgeschuinde randen verminderen het struikelgevaar
- maakt buigen en strekken mogelijk bij elke beweging

Technische details

uitrusting werkplaats	vloerbedekking	kleur	zwart/geel
vloerbedekking	antivermoeidheidsmat	lengte	1630 mm
confectionering	mat	breedte	1020 mm

geschikt voor (branches)	droge, industriële ruimtes	dikte	18,4 mm
geschikt voor (gebruik)	zwaar gebruik	vloerbedekking uitrusting	afgeschuinde randen
plaats van toepassing	binnen	vloerbedekking functie	maakt buigen en strekken mogelijk bij elke beweging
materiaal loopvlak	rubber/nitril	elektrisch geleidend	ja
oppervlak vloerbedekking	traanplaatprofiel	gewicht	21 kg

Gerelateerde Producten

235625



ESD mattenreiniger, spuitfles met 1 l inhoud, voor statische tafelleggers en vloermatten, verwijdert vuil en resten door olie of vingerafdrukken

Dit past ook bij ...

213069



tape, standaardkleur, van PVC in geel/zwart, band lengte x breedte 30 m x 75 mm

221861



tafelwagen, draagvermogen 250 kg, met 2 etage(s), laadvlak lengte x breedte 835 x 490 mm, etage(s) van hout, onderstel met slag- en krasvaste poedercoating in RAL5010 gentiaanblauw, met TPE-banden

227867



werkhelm, voor 530 - 630 mm hoofdomvang, helmschaal van polyethyleen in blauw

227891



veiligheidsschoenen, veiligheidsniveau: S1, afmeting 44, neus van staal, bovenmateriaal leer in zwart/geel, met hoge schacht